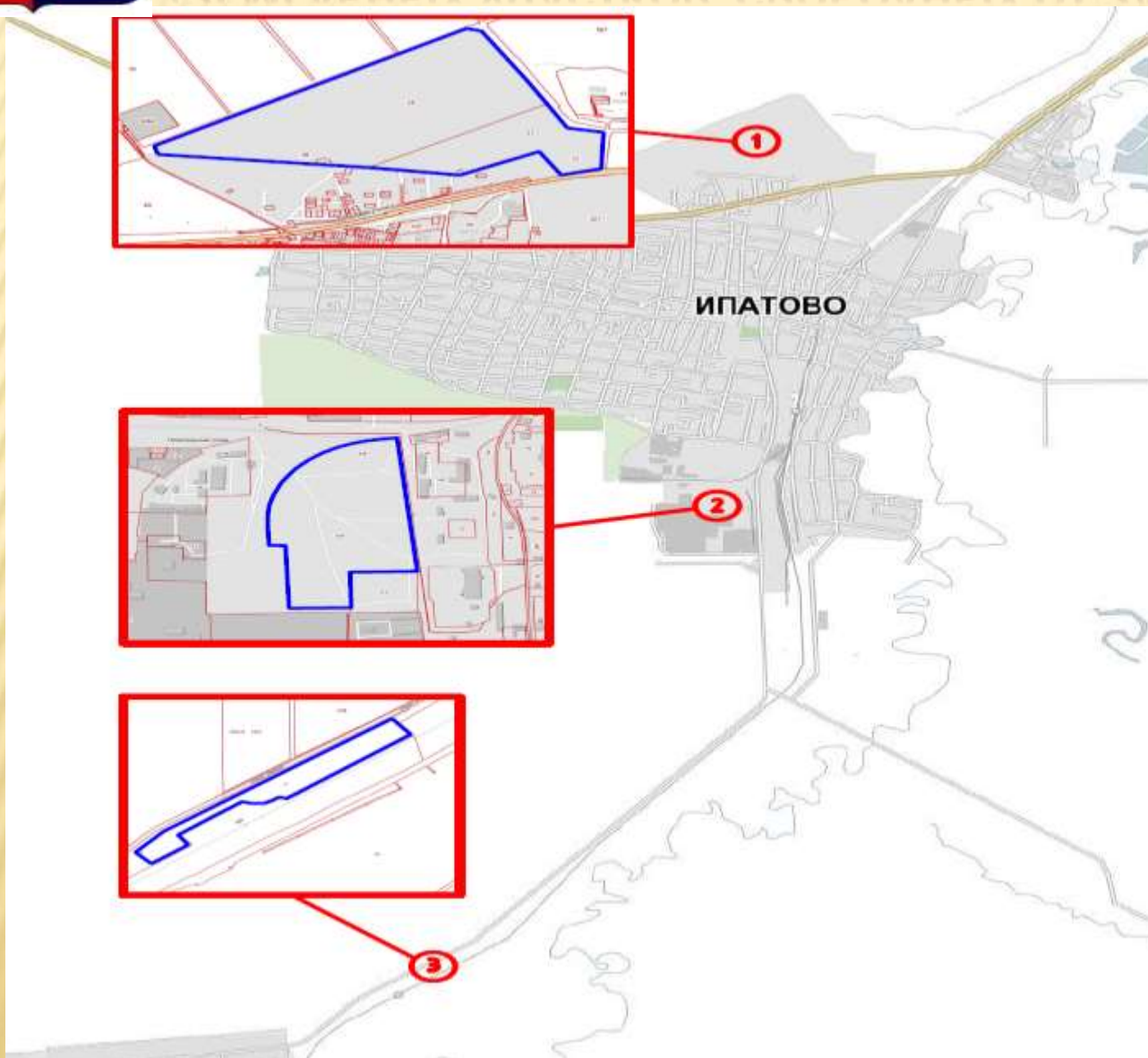




КАРТА ИНВЕСТИЦИОННЫХ ПЛОЩАДОК («ГРИНФИЛД») ИПАТОВСКОГО ГОРОДСКОГО ОКРУГА СТАВРОПОЛЬСКОГО КРАЯ (ЗЕМЕЛЬНЫХ УЧАСТКОВ, СВОБОДНЫХ ОТ ЗАСТРОЕК)



- 1 площадью 138 га
- 2 площадью 7,1 га
- 3 площадью 10,69 га



ПЕРЕЧЕНЬ ИНВЕСТИЦИОННЫХ ПЛОЩАДОК

№ п/п	Адрес (кадастровый номер)	Категория земель	Вид разрешенного использования	Условия предоставления земельного участка	Характеристика инженерной инфраструктуры					Доступ к площадке	
					Газоснабжение	Электроснабжение	Водоснабжение	Водоотведение	Очистные сооружения	Автомобильное сообщение	Железнодорожное сообщение
1	2	3	4	5	6	7	8	9	10	11	12
1.	г.Ипатово 26:02:102801:2 8-105 га, 26:02:102801:2 7 – 33 га	земли населенных пунктов	для размещения промышленных объектов	аренда, выкуп	на расстоянии 2,0 км от западной границы площадки расположена АГРС г. Ипатово свободной мощностью 750 тыс. м ³ в год	на расстоянии 1,0 км от южной границы площадки расположена головная электроподстанция РЭС в 0,5 км; от северной границы площадки расположена электроподстанция 10 кВт	на границе площадки свободной мощностью 100 м ³ /час	на расстоянии 1,0 км от северо-западной границы площадки проходят городские канализационные сети	имеются очистные сооружения на расстоянии 150 м от восточной границы площадки	по южной стороне участка проходит автомобильная трасса федерального значения А-154 «Астрахань-Ставрополь»	450 м от восточной границы проходит железная дорога Ставрополь – Элиста, возможно строительство железнодорожной ветки
2.	г.Ипатово 26:02:104268:3 38 – 7,1 га	земли населенных пунктов	пищевая промышленность	аренда, выкуп	на расстоянии 50 м от границы площадки имеется свободная мощность 750 тыс. м ³ в год	на расстоянии 50 м от границы площадки имеется возможность подключения в полном объеме согласно заявленной мощности	на расстоянии 50 м от границы площадки имеется свободная мощность 100 м ³ /час	нет	нет	на расстоянии 1,0 км от границы площадки имеется автомобильное сообщение	на расстоянии 1,0 км от границы площадки проходит железная дорога Ставрополь – Элиста, удаленность от ст. Ипатово Северокавказской железной дороги 3,0 км
3.	территория близ с. Октябрьское (бывшая ст. Эген) 26:02:142005:2 -10,69 га	земли промышленности, энергетики, транспорта, связи, радиовещания, телевидения, информатики, земли для обеспечения космической деятельности, земли обороны, безопасности и земли иного социального значения	Эгенский хлебоприемный пункт	аренда, выкуп	на расстоянии 1,5 км от границы площадки находится объект газоснабжения 750 тыс.м ³ в год	объект электроснабжения находится на расстоянии 500 м. от границы площадки, имеется возможность подключения в полном объеме согласно заявленной мощности	объекты водоснабжения находятся на расстоянии 50 м от границы площадки и объемом производственной мощности 100 куб м/час;	нет	нет	по западной границе площадки проходит автомагистраль Ипатово-Ставрополь	по восточной границе площадке проходит железная дорога Ставрополь-Элиста