

Паспорт инвестиционной площадки

для объектов каталога «Инвестиционные площадки Пермского края»

Наименование полей	Требования к формату вносимых данных, пояснение
Наименование площадки	<i>«Горнозаводск Логистика»</i>
Тип площадки	<i>Логистический центр</i>
ГО/МР (то/Справочник)	<i>г. Горнозаводск, северная часть</i>
Адрес земельного участка	<i>г. Горнозаводск, северная часть</i>
Кадастровый номер земельного участка	<i>59:17:0101003:181</i>
Функциональная и (или) территориальная зоны	<i>Земли поселений (земли населенных пунктов) для размещения транспортно-технической схемы перегрузки и хранения цемента и др.пылящих грузов, перевозимых...</i>
Вид разрешенного использования	<i>для размещения транспортно-технической схемы перегрузки и хранения цемента и др.пылящих грузов, перевозимых...</i>
Площадь площадки, га	<i>7,8</i>
Вид права	<i>муниципальная</i>
Обременение	
Скорость вовлечения в оборот, месяцев	<i>1</i>
Наличие на площадке объектов капитального и (или) некапитального строительства	<i>отсутствуют</i>
Основные характеристики объектов капитального и (или) некапитального строительства	
Наличие технологического присоединения к сетям	
Электроэнергия, кВт	<i>Линия 6Кв/400кВа</i>
Газоснабжение, м.куб./час	<i>Имеется газопровод высокого давления (диаметр 377) в непосредственной близости, для подключения необходимы технические условия, проект</i>
Водоснабжение, м.куб./час	<i>Имеется по границе земельного участка</i>
Водоотведение, м.куб./час	<i>Отсутствует</i>
Теплоснабжение, Гкалл/час	<i>Имеется газовая котельная ООО «Горнозаводскцемент» (установленная мощность – 84,5 тыс.</i>

	гкал/год)
Удаленность площадки от точки технологического присоединения, м	
Электроэнергия	0,3 км
Газоснабжение	В непосредственной близости
Водоснабжение	По границе земельного участка
Водоотведение	
Теплоснабжение	1 км
Транспортная доступность	Участок расположен в непосредственной близости от железной дороги, на расстоянии 1,5 км проходит автомобильная дорога «Горнозаводск-граница Свердловской области»
Расстояние до центра г.Пермь, км	200
Расстояние до аэропорта, км	200
Расстояние до ж/д станции, км	0,3
Расстояние до речного порта, км	200
Фотоматериалы	
Видеоматериалы	
Отображение на публичной кадастровой карте	https://egrp365.org/map/?kadnum=59:17:0101003:181

**усредненные показатели обеспеченности*

№ п/п	Показатель, характеристика	Значение, документ
1.		
2.		

Участки 58.380840 58.333561

Земельный участок 59:17:0101003:181

край Пермский, р-н Горнозаводский, г. Горнозаводск, северная часть, юго-восточнее технологической автодороги "Завод-карьер известняка"

для размещения транспортно-технической схемы перегрузки и хранения цемента и др.пылящих грузов, перевозимых навалом, с применением складских элеваторов, пневмотранспортных и друг...

[План ЗУ](#) → [План КК](#) → [Создать участок ЖС](#) →

Информация

Услуги

Адрес: край Пермский, р-н Горнозаводский, г. Горнозаводск, северная часть, юго-восточнее технологической автодороги "Завод-карьер известняка"

Площадь уточненная: 78 000 кв. м

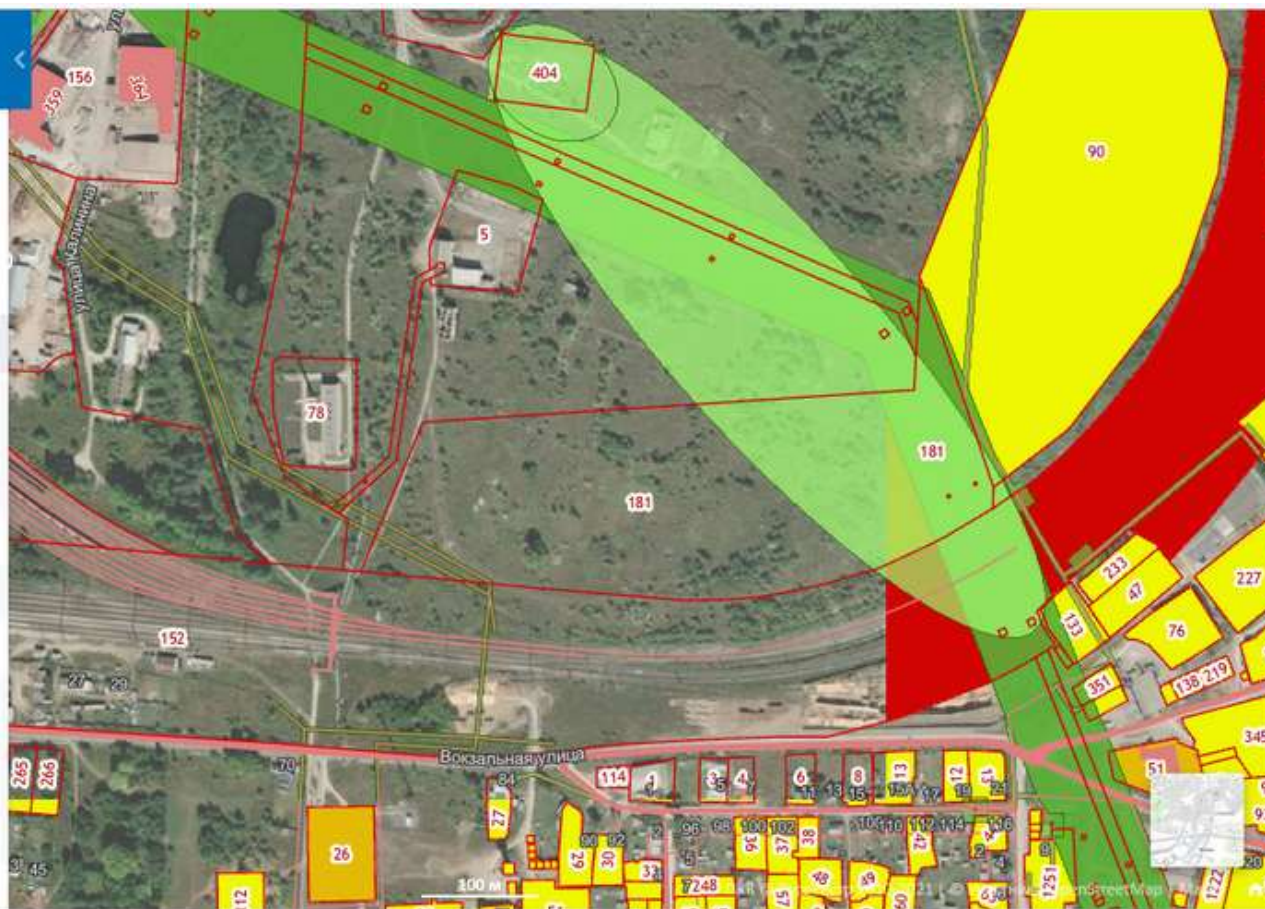
Статус: Учетный

Категория земель: Земли населённых пунктов

Разрешенное использование: для размещения транспортно-технической схемы перегрузки и хранения цемента и др.пылящих грузов, перевозимых навалом, с применением складских элеваторов,

[Развернуть](#)

Форма собственности: Собственность публично-правовых



Справочник «Назначение площадки»

Набор данных для объектов каталога «Инвестиционные площадки Пермского края»

№ п/п	Значение
1.	Индустриальный (промышленный) парк
2.	Производственная площадка
3.	Логистический центр
4.	Сельскохозяйственное использование
5.	Здравоохранение
6.	Гостиница
7.	Ритейл-парк
8.	Торгово-развлекательный центр (комплекс)
9.	Аквапарк
10.	Прочее