

## Паспорт инвестиционной площадки

### для объектов каталога «Инвестиционные площадки Пермского края»

Наименование полей	Требования к формату вносимых данных, пояснение
Наименование площадки	«Культурно – туристическая»
Тип площадки	<i>Гостиница</i>
ГО/МР (то/Справочник)	<i>Горнозаводский район, р.п. Промысла</i>
Адрес земельного участка	<i>Горнозаводский район, р.п. Промысла, ул.Советская, д. 2</i>
Кадастровый номер земельного участка	<i>59:17:1201003:9</i>
Функциональная и (или) территориальная зоны	<i>Змли населенных пунктов</i>
Вид разрешенного использования	
Площадь площадки, га	<i>0,2</i>
Вид права	<i>муниципальная</i>
Обременение	
Скорость вовлечения в оборот, месяцев	<i>1,5</i>
Наличие на площадке объектов капитального и (или) некапитального строительства	<i>имеются</i>
Основные характеристики объектов капитального и (или) некапитального строительства	<i>Имеется 2-х этажное здание, материал стен-кирпич</i>
Наличие технологического присоединения к сетям	<i>- имеется подключение к сетям электро-, водо-снабжения</i>
Электроэнергия, кВт	<i>ВЛ-0,4 кВ ТП Промысла, Линия подключена на автомат, выключатель 160 А</i>
Газоснабжение, м.куб/час	<i>отсутствует</i>
Водоснабжение, м.куб./час	<i>в водонапорной башне установлен насос 1,5 куба, реальный подъем воды 36 куб. в сутки; при замене насоса (раньше стоял 10 кубов) возможный подъем воды до 200 куб.в сутки.</i>
Водоотведение, м.куб./час	<i>Выгребная яма</i>
Теплоснабжение, Гкалл/час	<i>дровяная, 0,3 Ккал/час</i>
Удаленность площадки от точки технологического присоединения, м	

Электроэнергия	Электрический кабель заведен в здание, в 50 м от здания трансформатор.
Газоснабжение	-
Водоснабжение	<i>Имеется в здании</i>
Водоотведение	<i>В здании</i>
Теплоснабжение	<i>В непосредственной близости</i>
Транспортная доступность	<i>На расстоянии 0,5 км проходит автомобильная дорога «Горнозаводск-граница Свердловской области», в 8 км проходит железная дорога р.п. Теплая Гора</i>
Расстояние до центра г.Пермь, км	280
Расстояние до аэропорта, км	280
Расстояние до ж/д станции, км	7
Расстояние до речного порта, км	280
Фотоматериалы	
Видеоматериалы	
Отображение на публичной кадастровой карте	<a href="https://egrp365.org/map/?kadnum=59:17:1201003:9">https://egrp365.org/map/?kadnum=59:17:1201003:9</a>

№ п/п	Показатель, характеристика	Значение, документ
1.	Электроснабжение (присоединяемая электрическая мощность)	
2.	Газоснабжение	



Пермский край, Горнозаводский р-н, рп Промысла

Для эксплуатации школы

Пермский край, Горнозаводский район, п. Промысла, ул. Советская, 2

Кадастровый номер: 58:17:1201003:0

Присвоение кадастровой стоимости: 01.01.2019

Площадь: 2 065 кв. м

Введение в эксплуатацию: 14.01.2020

Кадастровая стоимость: В срочной выписке из ЕГРН

Собственник: В выписке и переклад праве

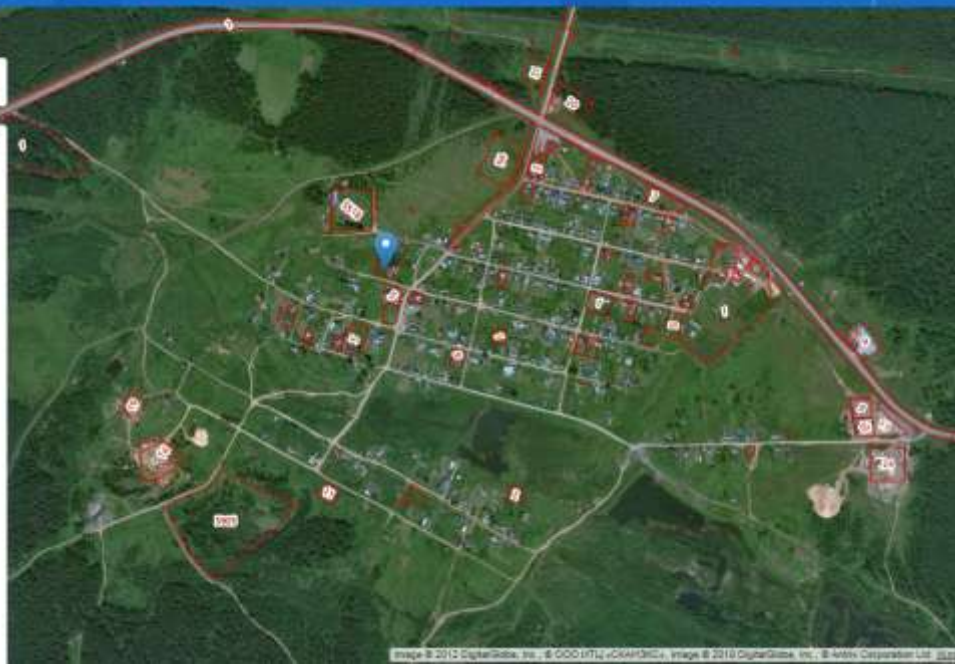
Доля собственника: в отчете о расходе

Документы по объекту



Предоставление сведений о недвижимости  
предоставлено из официальной базы ЕГРН  
СДПР Росреестра

Найдите нас





## Справочник «Назначение площадки»

Набор данных для объектов каталога «Инвестиционные площадки Пермского края»

№ п/п	Значение
1.	Индустриальный (промышленный) парк
2.	Производственная площадка
3.	Логистический центр
4.	Сельскохозяйственное использование
5.	Здравоохранение
6.	Гостиница
7.	Ритейл-парк
8.	Торгово-развлекательный центр (комплекс)
9.	Аквапарк
10.	Прочее