

## Паспорт инвестиционной площадки

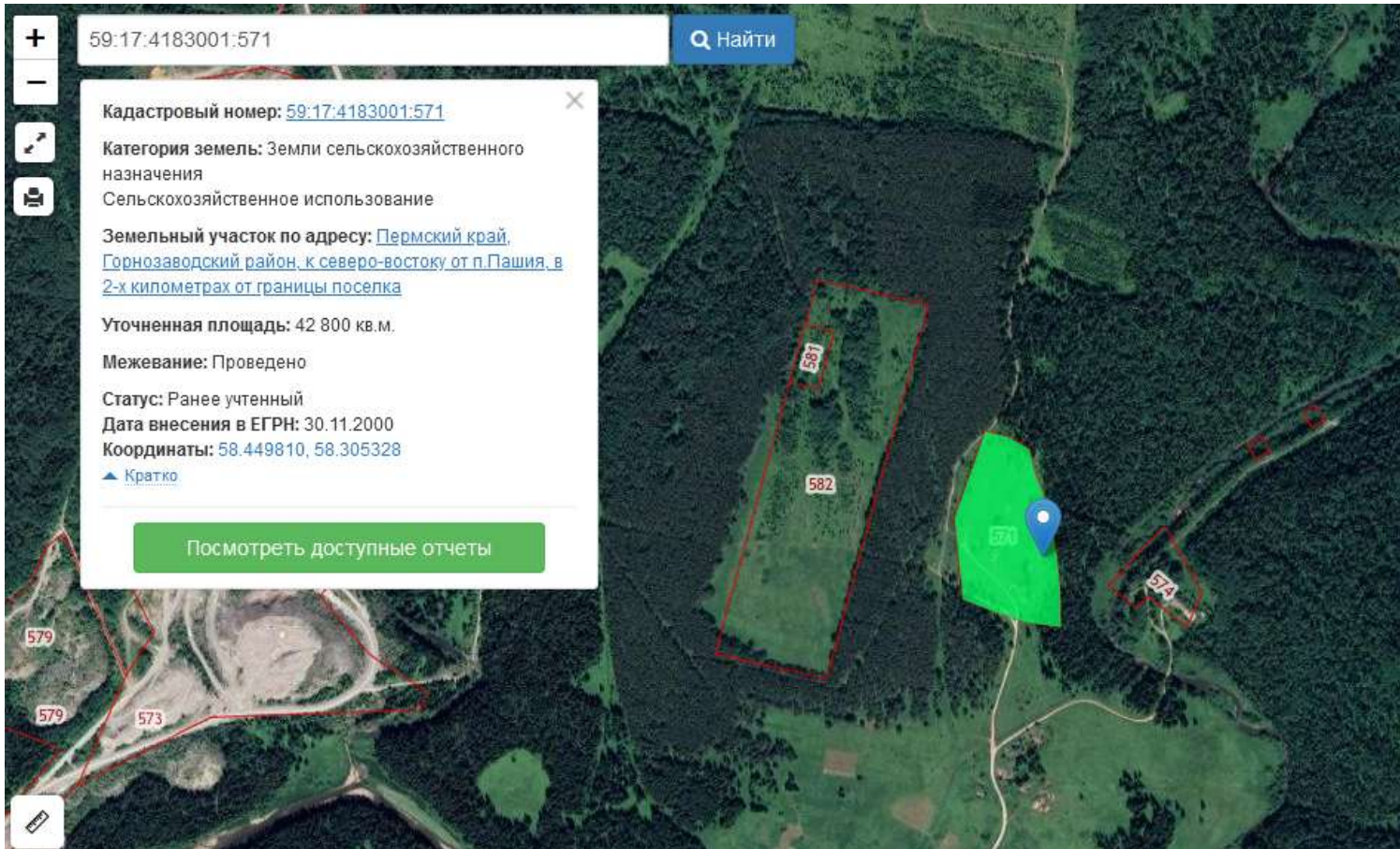
### для объектов каталога «Инвестиционные площадки Пермского края»

| Наименование полей   | Требования к формату вносимых данных, пояснение   |
|--|---|
| Наименование площадки  | <i>«Сельскохозяйственная «Дубинина»</i>   |
| Тип площадки   | <i>Сельскохозяйственное использование</i>   |
| ГО/МР (то/Справочник)  | Пермский край, Горнозаводский район, в двух км. от поселка Пашия  |
| Адрес земельного участка   | Пермский край, Горнозаводский район, в двух км. от поселка Пашия  |
| Кадастровый номер земельного участка   | 59:17:4183001:571   |
| Функциональная и (или) территориальная зоны  | Земли сельскохозяйственного назначения<br>Сельскохозяйственное использование                                    |
| Вид разрешенного использования   | Сельскохозяйственное использование  |
| Площадь площадки, га   | 4,28  |
| Вид права  | <i>Муниципальная собственность</i>  |
| Обременение  |   |
| Скорость вовлечения в оборот, месяцев  | 1   |
| Наличие на площадке объектов капитального и (или) некапитального строительства     | <i>отсутствуют</i>  |
| Основные характеристики объектов капитального и (или) некапитального строительства |   |
| Наличие технологического присоединения к сетям                                     |   |
| Электроэнергия, кВт  | Есть возможность подключения к сети 6 кВ,   |
| Газоснабжение, м.куб/час   | газопровод высокого давления Горнозаводский район, пос. Пашия, от ГРС до ГРП, ориентировочное расстояние 2000 м |
| Водоснабжение, м.куб./час  | скважины Пашийского водозабора, расстояние около 1000 м.  |
| Водоотведение, м.куб./час  | <i>отсутствует</i>  |
| Теплоснабжение, Гкалл/час  | <i>отсутствует</i>  |
| Удаленность площадки от точки технологического присоединения, м                    | <i>при наличии информации указать</i>   |

|  |  |
|--|--|
| Электроэнергия                             | 0,35   |
| Газоснабжение                              | 2  |
| Водоснабжение                              | 1  |
| Водоотведение                              |  |
| Теплоснабжение                             |  |
| Транспортная доступность                   | <i>На расстоянии 11 км от площадки проходит автомобильная дорога «Горнозаводск-граница Свердловской области», в 10 км проходит железная дорога (г. Горнозаводск)</i> |
| Расстояние до центра г.Пермь, км           | 210  |
| Расстояние до аэропорта, км                | 210  |
| Расстояние до ж/д станции, км              | 10   |
| Расстояние до речного порта, км            | 210  |
| Фотоматериалы                              |  |
| Видеоматериалы                             |  |
| Отображение на публичной кадастровой карте | <a href="https://egrp365.org/map/?kadnum=59:17:4183001:571">https://egrp365.org/map/?kadnum=59:17:4183001:571</a>  |

*\*усредненные показатели обеспеченности*

| № п/п | Показатель, характеристика                               | Значение, документ |
|-------|--|--------------------|
| 1.    | Электроснабжение (присоединяемая электрическая мощность) |                    |
| 2.    | Газоснабжение  |                    |



## Справочник «Назначение площадки»

Набор данных для объектов каталога «Инвестиционные площадки Пермского края»

| №<br>п/п | Значение                                 |
|----------|--|
| 1.       | Индустриальный (промышленный) парк       |
| 2.       | Производственная площадка                |
| 3.       | Логистический центр                      |
| 4.       | Сельскохозяйственное использование       |
| 5.       | Здравоохранение                          |
| 6.       | Гостиница                                |
| 7.       | Ритейл-парк                              |
| 8.       | Торгово-развлекательный центр (комплекс) |
| 9.       | Аквапарк                                 |
| 10.      | Прочее                                   |