

Паспорт инвестиционной площадки

для объектов каталога «Инвестиционные площадки Пермского края»

Наименование полей	Требования к формату вносимых данных, пояснение
Наименование площадки	<i>«Сельскохозяйственная п. Пашия»</i>
Тип площадки	<i>Сельскохозяйственное использование</i>
ГО/МР (то/Справочник)	Пермский край, Горнозаводский район, в двух км. от поселка Пашия
Адрес земельного участка	Пермский край, Горнозаводский район, в двух км. от поселка Пашия
Кадастровый номер земельного участка	59:17:4183001:582
Функциональная и (или) территориальная зоны	Земли сельскохозяйственного назначения Сельскохозяйственное использование
Вид разрешенного использования	Для ведения фермерского хозяйства
Площадь площадки, га	<i>12,1</i>
Вид права	<i>Муниципальная собственность</i>
Обременение	
Скорость вовлечения в оборот, месяцев	<i>1</i>
Наличие на площадке объектов капитального и (или) некапитального строительства	<i>отсутствуют</i>
Основные характеристики объектов капитального и (или) некапитального строительства	
Наличие технологического присоединения к сетям	
Электроэнергия, кВт	Есть возможность подключения к сети 6 кВ,
Газоснабжение, м.куб/час	газопровод высокого давления Горнозаводский район, пос. Пашия, от ГРС до ГРП, ориентировочное расстояние 2000 м
Водоснабжение, м.куб./час	скважины Пашийского водозабора, расстояние около 1000 м.
Водоотведение, м.куб./час	<i>отсутствует</i>
Теплоснабжение, Гкалл/час	<i>отсутствует</i>
Удаленность площадки от точки технологического присоединения, м	<i>при наличии информации указать</i>

Электроэнергия	0,35
Газоснабжение	2
Водоснабжение	1
Водоотведение	
Теплоснабжение	
Транспортная доступность	<i>На расстоянии 11 км от площадки проходит автомобильная дорога «Горнозаводск-граница Свердловской области», в 10 км железная дорога (г. Горнозавыодск)</i>
Расстояние до центра г.Пермь, км	210
Расстояние до аэропорта, км	210
Расстояние до ж/д станции, км	10
Расстояние до речного порта, км	210
Фотоматериалы	
Видеоматериалы	
Отображение на публичной кадастровой карте	https://egrp365.org/map/?kadnum=59:17:4183001:582

**усредненные показатели обеспеченности*

№ п/п	Показатель, характеристика	Значение, документ
1.	Электроснабжение (присоединяемая электрическая мощность)	
2.	Газоснабжение	

59:17:4183001:582

Найти

Кадастровый номер: [59:17:4183001:582](#)

Категория земель: Земли сельскохозяйственного назначения
Для ведения фермерского хозяйства

Земельный участок по адресу: [Пермский край, Горнозаводский район, п. Пашия, район пионерского лагеря им. Дубинина](#)

Уточненная площадь: 121 093 кв.м.

Межевание: Проведено

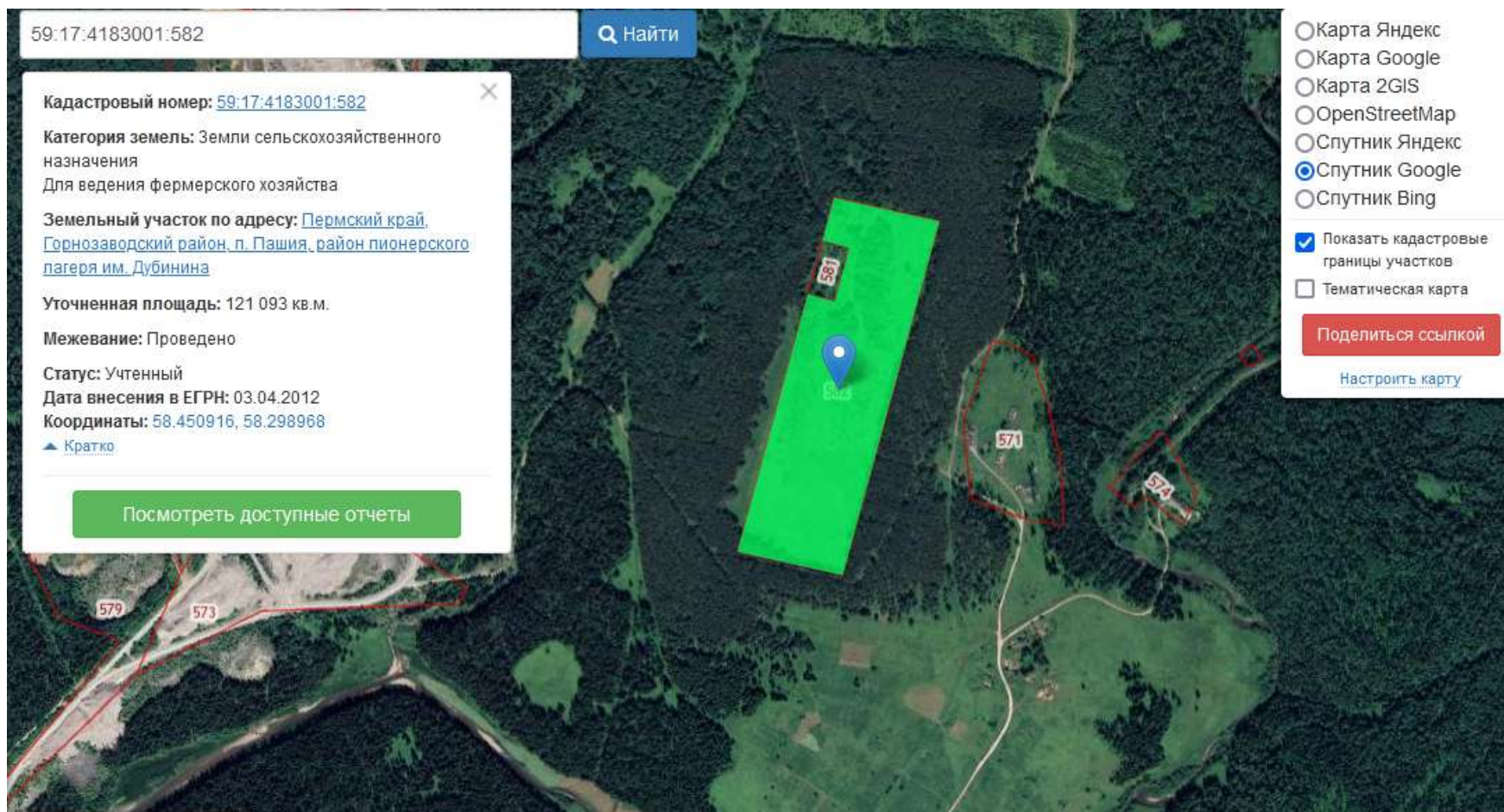
Статус: Учтенный

Дата внесения в ЕГРН: 03.04.2012

Координаты: 58.450916, 58.298968

[Кратко](#)

Посмотреть доступные отчеты



- Карта Яндекс
- Карта Google
- Карта 2GIS
- OpenStreetMap
- Спутник Яндекс
- Спутник Google
- Спутник Bing

Показать кадастровые границы участков

Тематическая карта

Поделиться ссылкой

[Настроить карту](#)

Справочник «Назначение площадки»

Набор данных для объектов каталога «Инвестиционные площадки Пермского края»

№ п/п	Значение
1.	Индустриальный (промышленный) парк
2.	Производственная площадка
3.	Логистический центр
4.	Сельскохозяйственное использование
5.	Здравоохранение
6.	Гостиница
7.	Ритейл-парк
8.	Торгово-развлекательный центр (комплекс)
9.	Аквапарк
10.	Прочее