

## Паспорт инвестиционной площадки

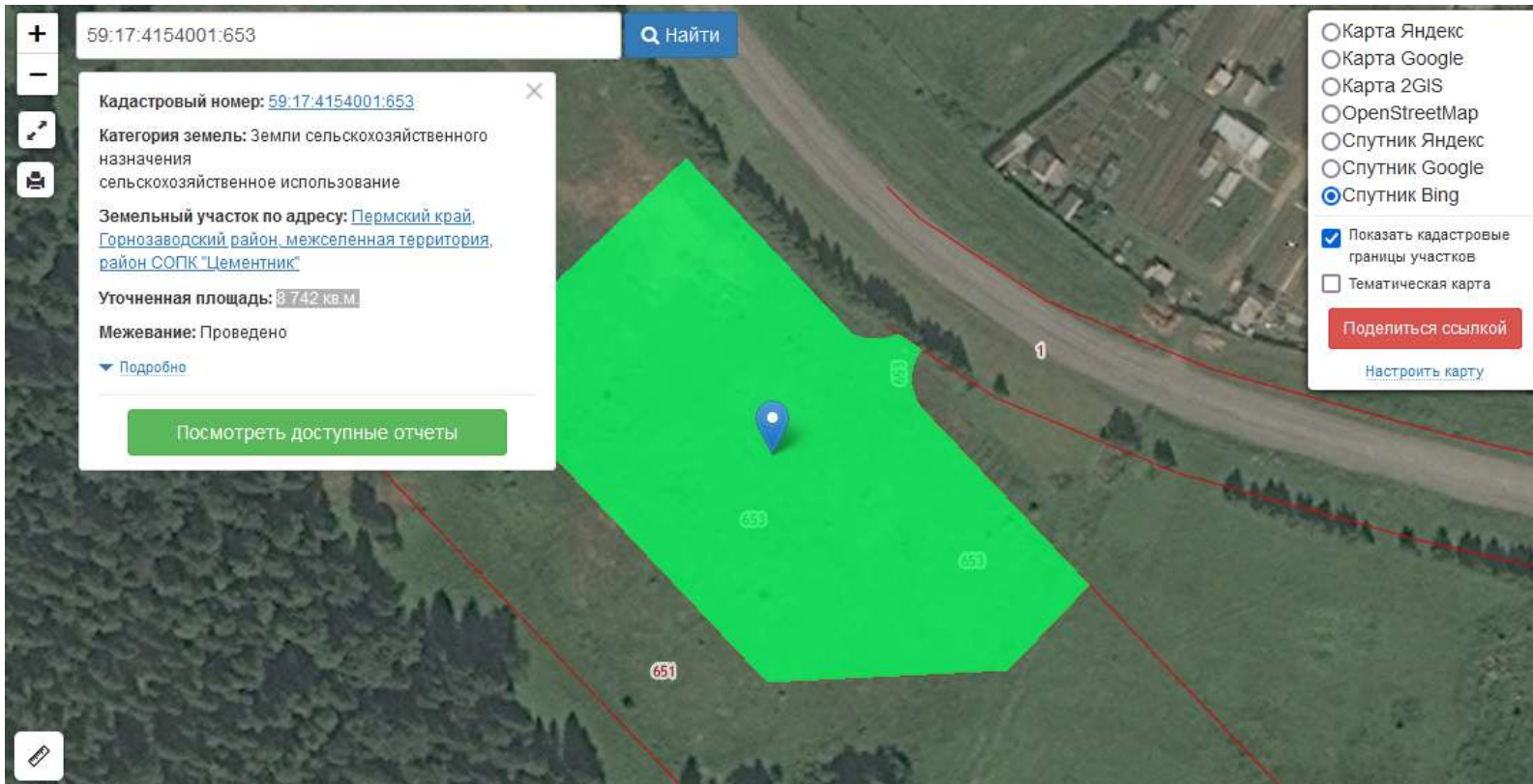
### для объектов каталога «Инвестиционные площадки Пермского края»

Наименование полей	Требования к формату вносимых данных, пояснение
Наименование площадки	«Сельскохозяйственная»
Тип площадки	<i>Сельскохозяйственное использование</i>
ГО/МР (то/Справочник)	Пермский край, Горнозаводский район, межселенная территория, район СОПК "Цементник"
Адрес земельного участка	Пермский край, Горнозаводский район, межселенная территория, район СОПК "Цементник"
Кадастровый номер земельного участка	59:17:4154001:653
Функциональная и (или) территориальная зоны	Земли сельскохозяйственного назначения сельскохозяйственное использование
Вид разрешенного использования	Земли сельскохозяйственного назначения сельскохозяйственное использование
Площадь площадки, га	0,8
Вид права	<i>муниципальная</i>
Обременение	
Скорость вовлечения в оборот, месяцев	1
Наличие на площадке объектов капитального и (или) некапитального строительства	<i>Отсутствуют</i>
Основные характеристики объектов капитального и (или) некапитального строительства	
Наличие технологического присоединения к сетям	
Электроэнергия, кВт	Подстанция «Цемент» ОАО «Пермэнерго» (свободная мощность 90,6 МВт).
Газоснабжение, м.куб./час	газопровод высокого давления
Водоснабжение, м.куб./час	отсутствует
Водоотведение, м.куб./час	<i>отсутствует</i>
Теплоснабжение, Гкалл/час	отсутствует
Удаленность площадки от точки технологического присоединения, м	

Электроэнергия	Ближайшая точка подключения 0,15 км (Линия ЛЭП)
Газоснабжение	2,5 км
Водоснабжение	Ближайшая точка подключения к сезонному водоснабжению – 150м, к круглогодичному водоснабжению – 1,0 км
Водоотведение	<i>отсутствует</i>
Теплоснабжение	<i>отсутствует</i>
Транспортная доступность	<i>На расстоянии 1 км проходит автомобильная дорога «Горнозаводск-граница Свердловской области», в 2 км от участка проходит железная дорога</i>
Расстояние до центра г.Пермь, км	205
Расстояние до аэропорта, км	205
Расстояние до ж/д станции, км	3
Расстояние до речного порта, км	200
Фотоматериалы	
Видеоматериалы	
Отображение на публичной кадастровой карте	<a href="https://egrp365.org/map/?kadnum=59:17:4154001:653">https://egrp365.org/map/?kadnum=59:17:4154001:653</a>

*\*усредненные показатели обеспеченности*

№ п/п	Показатель, характеристика	Значение, документ
1.	Электроснабжение (присоединяемая электрическая мощность)	
2.	Газоснабжение	



## Справочник «Назначение площадки»

Набор данных для объектов каталога «Инвестиционные площадки Пермского края»

№ п/п	Значение
1.	Индустриальный (промышленный) парк
2.	Производственная площадка
3.	Логистический центр
4.	Сельскохозяйственное использование
5.	Здравоохранение
6.	Гостиница
7.	Ритейл-парк
8.	Торгово-развлекательный центр (комплекс)
9.	Аквапарк
10.	Прочее