

## Паспорт инвестиционной площадки

### для объектов каталога «Инвестиционные площадки Пермского края»

Наименование полей	Требования к формату вносимых данных, пояснение
Наименование площадки	<i>«Вижайская»</i>
Тип площадки	<i>Производственная площадка</i>
ГО/МР (то/Справочник)	<i>Горнозаводский район, пос. при ст. Вижай</i>
Адрес земельного участка	<i>ул.Клубная, п.станция Вижай, Горнозаводский район, Пермский край</i>
Кадастровый номер земельного участка	<i>59:17:0201006:57</i>
Функциональная и (или) территориальная зоны	<i>Для размещения производственного предприятия</i>
Вид разрешенного использования	<i>Для размещения производственного предприятия</i>
Площадь площадки, га	<i>3,47</i>
Вид права	<i>Муниципальная собственность</i>
Обременение	
Скорость вовлечения в оборот, месяцев	<i>1</i>
Наличие на площадке объектов капитального и (или) некапитального строительства	<i>отсутствуют</i>
Основные характеристики объектов капитального и (или) некапитального строительства	
Наличие технологического присоединения к сетям	
Электроэнергия, кВт	<i>ВЛ-6 кВ «Бисер-Вижай»,</i>
Газоснабжение, м.куб/час	<i>Ближайшие газовые сети Горнозаводского ЛПУмг в п. Сараны – ГРС</i>
Водоснабжение, м.куб./час	<i>Имеется 3 артезианских скважины</i>
Водоотведение, м.куб./час	<i>отсутствует</i>
Теплоснабжение, Гкалл/час	<i>отсутствует</i>
Удаленность площадки от точки технологического присоединения, м	
Электроэнергия	<i>указывается целое число</i>

Газоснабжение	расстояние 35-40 км.(для подключения необходимы технические условия, проект)
Водоснабжение	
Водоотведение	
Теплоснабжение	
Транспортная доступность	<i>На расстоянии 1 км от площадки проходит автомобильная дорога «Горнозаводск-граница Свердловской области»</i>
Расстояние до центра г.Пермь, км	230
Расстояние до аэропорта, км	230
Расстояние до ж/д станции, км	0,3
Расстояние до речного порта, км	230
Фотоматериалы	
Видеоматериалы	
Отображение на публичной кадастровой карте	<a href="https://egrp365.org/map/?kadnum=59:17:0201006:57">https://egrp365.org/map/?kadnum=59:17:0201006:57</a>

*\*усредненные показатели обеспеченности*

№ п/п	Показатель, характеристика	Значение, документ
1.	Электроснабжение (присоединяемая электрическая мощность)	
2.	Газоснабжение	



59:17:0201006:57

Найти



Кадастровый номер: [59:17:0201006:57](#)

Категория земель: Земли поселений (земли населенных пунктов) для размещения и эксплуатации промышленных объектов

Земельный участок по адресу: [Пермский край, Горнозаводский район, ст. Вижай, ул. Клубная](#)

Уточненная площадь: 34 744 кв.м.

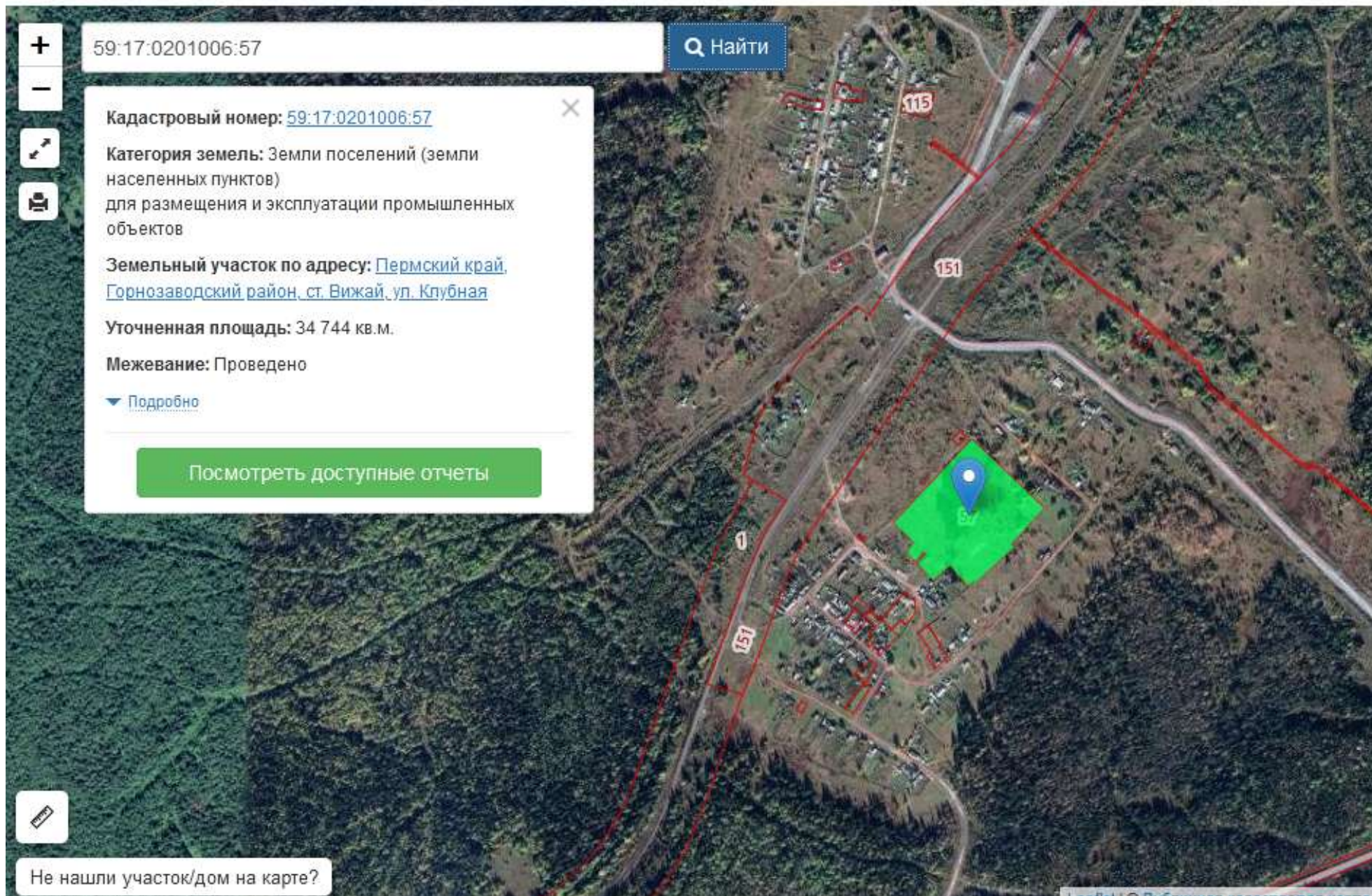
Межевание: Проведено

[Подробнее](#)

Посмотреть доступные отчеты



Не нашли участок/дом на карте?



## Справочник «Назначение площадки»

Набор данных для объектов каталога «Инвестиционные площадки Пермского края»

№ п/п	Значение
1.	Индустриальный (промышленный) парк
2.	Производственная площадка
3.	Логистический центр
4.	Сельскохозяйственное использование
5.	Здравоохранение
6.	Гостиница
7.	Ритейл-парк
8.	Торгово-развлекательный центр (комплекс)
9.	Аквапарк
10.	Прочее