

ПАСПОРТ №1
ИНВЕСТИЦИОННОЙ ПЛОЩАДКИ
СТРОИТЕЛЬСТВА ПРОМЫШЛЕННОГО ПРЕДПРИЯТИЯ

| 1. Общая информация | |
|---|---|
| 1.1. Тип площадки (краткое описание) | Северная часть города, с западной стороны граничит с ФКП «Тамбовский пороховой завод», с южной стороны - с территорией ТЭЦ, с северной стороны участка на расстоянии 50 м проходит граница территории ОАО «КЛКЗ», преобладает древесно-кустарниковая растительность |
| 1.2. Кадастровый номер | 68:25:0000071:107 |
| 1.3. Форма владения землей и зданиями (собственность, аренда, др.) | Земли, государственная собственность на которые не разграничена |
| 1.4. Юридический (почтовый) адрес, телефон (код города), e-mail, website | 393190 Тамбовская обл., г. Котовск, ул. Свободы, 8. post@g41.tambov.gov.ru , kotovsk.tambov.gov.ru |
| 1.5. Лицо для контактов | Галцынов Дмитрий Геннадиевич |
| 1.6. Должность | Заместитель главы администрации города |
| 1.7. Телефон | (47541) 4-43-68 |
| 1.8. Факс | (47541) 4-38-40 |
| 1.9. Электронная почта | dgalcinov@mail.ru |
| 1.10. Веб-сайт | kotovsk.tambov.gov.ru |
| 2. Месторасположение площадки | |
| 2.1. Адрес площадки | г.Котовск, пр. Железнодорожный, 8/1 |
| 2.2. Расположение на территории действующей организации | отсутствует |
| 2.3. В черте города | Зона промышленных предприятий. 200 м от индивидуальной жилой застройки |
| 2.4. Удаленность от г. Тамбова, км | 20 |
| 2.5. В охранной зоне объектов культурного наследия (памятников истории и культуры), непосредственно в объектах культурного наследия | Отсутствует |
| 2.6. Удаленность от автомагистрали, км | 0,05 |
| 2.7. Удаленность от железнодорожной станции, км | 0,43 |
| 2.8. Удаленность от аэропорта, км | 50 |
| 2.9. Близлежащие производственные объекты (промышленные, сельскохозяйственные, иные) и расстояние до них, км | С западной стороны граничит с существующим предприятием ФКП «Тамбовский пороховой завод», с южной стороны – с территорией ТЭЦ, с северной стороны участка на расстоянии 50м проходит граница территории ОАО «КЛКЗ» |
| 2.10. Расстояние до ближайших жилых домов, км | 0,2 |

3. Характеристика инвестиционной площадки

| | |
|--|--|
| 3.1 Площадь, га | 4,5 |
| 3.2. Наличие зданий и сооружений (перечислить) | отсутствуют |
| 3.3.Возможность расширения | отсутствует |
| 3.4.Категория земель (земли сельскохозяйственного назначения; земли поселений; земли промышленности, энергетики, транспорта, связи, радиовещания, телевидения, информатики, земли для обеспечения космической деятельности, земли обороны, безопасности и земли иного специального назначения; земли особо охраняемых природных территорий и объектов; земли лесного фонда; земли водного фонда; земли запаса) | Земли населенных пунктов |
| 3.5. Функциональная зона | |
| 3.6. Наличие ограждений (есть, нет) | Частично с северной стороны |
| 3.7.Рельеф, вид грунта (ровная, наклонная, террасная, уступами) | Ровный, песчаный |
| 3.8. Текущее использование площадки | Не используется |
| 3.9. Предполагаемые направления использования | Промышленные предприятия, II-III класс вредности, имеющие санитарно-защитную зону 300-500м в соответствии с САНПИНОм 2.2.1/2.1.1.1200-03 |

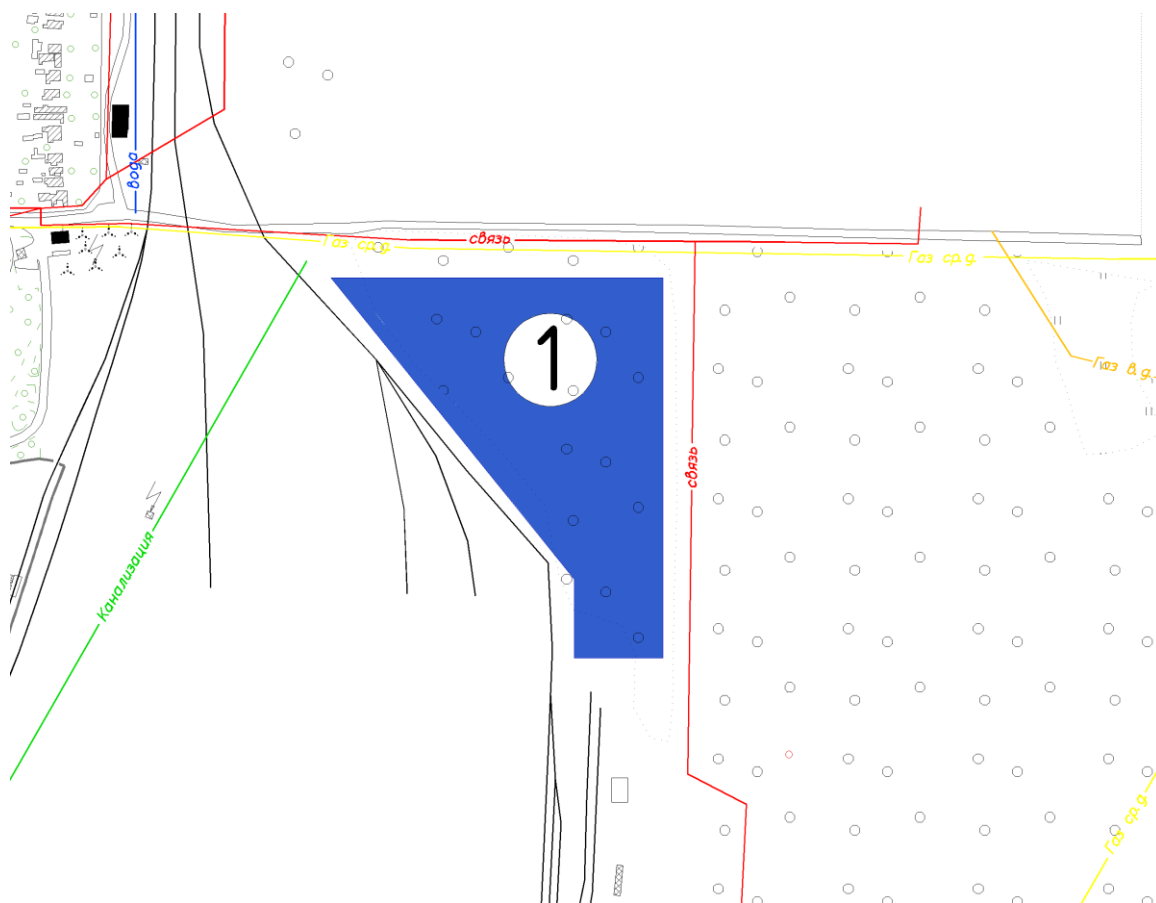
4. Инфраструктура

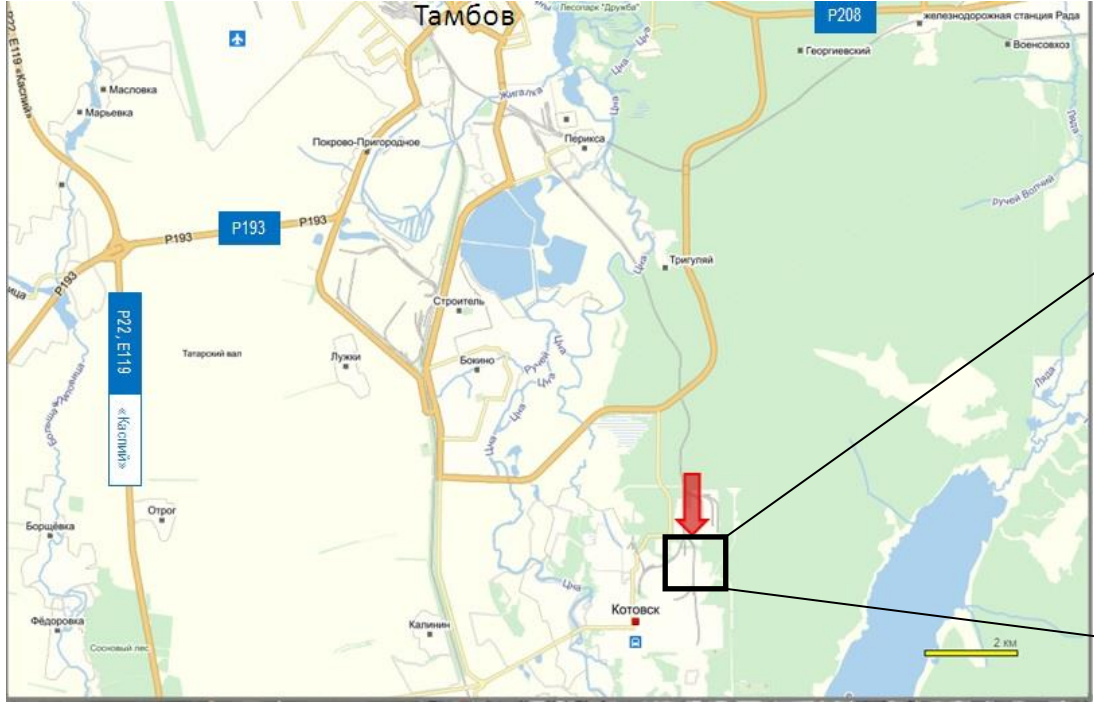
| Ресурс | Наличие | Единица измерения | Мощность | Удаленность площадки от источника, м | Возможность увеличения мощности (до) | Возможность периодического отключения |
|---------------------|-------------|-------------------|--|--|--------------------------------------|---------------------------------------|
| Водоснабжение | отсутствует | куб м/год | 262080 | 100 м | нет | есть |
| Электроэнергия | отсутствует | кВт | ТЭЦ | 200 м | - | - |
| Отопление | имеется | Гкал/час | 15 | 500м, при условии строительства теплотрассы от источника | есть | есть |
| Канализация | отсутствует | куб.м/год | - | 100 м | - | - |
| Газ | имеется | куб.м/год | Низкого давления; Среднего давления; Высокого давления 83563234 | - 50 м 200 м | есть | есть |
| Пар | - | Бар | - | - | - | - |
| Очистные сооружения | - | куб.м/год | - | - | - | - |
| Сжатый воздух | - | куб.м/год | - | - | - | - |

5. Коммуникации на территории

| | |
|---|-----------------|
| 5.1.Автодороги (тип, покрытие, протяженность) | Асфальт, в 50 м |
|---|-----------------|

| 5.2. Железнодорожная ветка (тип, покрытие, протяженность) | | Наличие по границе территории с западной стороны - 280 м.п. линии железной дороги, ведущей к территории ТЭЦ | | | | | |
|--|---------------|---|-------------------|---|------------------------------------|---|---------------------------------------|
| 5.3. Сети телекоммуникаций (телефон, Интернет, иное) | | есть | | | | | |
| 6. Здания и сооружения на территории | | | | | | | |
| Название объекта | Площадь, кв.м | Этажность | Высота потолка, м | Тип конструкций, стен | Степень завершенности (% или иное) | Год постройки и оценка текущего состояния | Как используется в настоящее время, % |
| | | | | | | | |
| 7. Трудовые ресурсы (численность населения ближайших населенных пунктов) | | | | | | | |
| 26,4 тыс. чел. | | | | | | | |
| 8. Условия приобретения (пользования) площадки (покупка, аренда и т.д.) | | | | | | | |
| 8.1. Условия аренды (приобретения) участка | | | | Аукцион с подачей предложений о цене права заключения договоров аренды земельных участков | | | |
| 8.2. Расчетная стоимость аренды | | | | по результатам аукциона | | | |
| 8.3. Прочие затраты, связанные с приобретением площадки (топографическая съемка, составление кадастрового плана, межевание и т.д.) | | | | | | | |





ПАСПОРТ № 2
ИНВЕСТИЦИОННОЙ ПЛОЩАДКИ
СТРОИТЕЛЬСТВА ПРОМЫШЛЕННОГО ПРЕДПРИЯТИЯ

| 1. Общая информация | |
|---|---|
| 1.1. Тип площадки (краткое описание) | Северная часть города, с восточной стороны граничит с ОАО «КЛКЗ», с южной стороны участка на расстоянии 350-500 м проходит граница территории ФКП «Тамбовский пороховой завод» и ТЭЦ, преобладает древесно-кустарниковая растительность |
| 1.2. Кадастровый номер | - |
| 1.3. Форма владения землей и зданиями (собственность, аренда, др.) | Земли, государственная собственность на которые не разграничена |
| 1.4. Юридический (почтовый) адрес, телефон (код города), e-mail, website | 393190 Тамбовская обл., г. Котовск, ул. Свободы, 8. post@g41.tambov.gov.ru , kotovsk.tambov.gov.ru |
| 1.5. Лицо для контактов | Галцынов Дмитрий Геннадиевич |
| 1.6. Должность | Заместитель главы администрации города |
| 1.7. Телефон | (47541) 4-43-68 |
| 1.8. Факс | (47541) 4-38-40 |
| 1.9. Электронная почта | dgalcinov@mail.ru |
| 1.10. Веб-сайт | kotovsk.tambov.gov.ru |
| 2. Месторасположение площадки | |
| 2.1. Адрес площадки | г. Котовск ул. Железнодорожная, с западной границы ОАО «КЛКЗ» |
| 2.2. Расположение на территории действующей организации | Отсутствует |
| 2.3. В черте города | Зона промышленных предприятий, 70м от индивидуальной жилой застройки |
| 2.4. Удаленность от г. Тамбова, км | 20 |
| 2.5. В охранной зоне объектов культурного наследия (памятников истории и культуры), непосредственно в объектах культурного наследия | Отсутствует |
| 2.6. Удаленность от автомагистрали, км | 0,5 |
| 2.7. Удаленность от железнодорожной станции, км | 0,14 |
| 2.8. Удаленность от аэропорта, км | 50 |
| 2.9. Близлежащие производственные объекты (промышленные, сельскохозяйственные, иные) и расстояние до них, км | С восточной стороны граничит с существующим предприятием КЛКЗ, с южной стороны участка на расстоянии 350-500 м проходит граница территории ФКП «Тамбовский пороховой завод» и ТЭЦ |
| 2.10. Расстояние до ближайших жилых домов, км | 0,07 |
| 3. Характеристика инвестиционной площадки | |

| | |
|--|---|
| 3.1 Площадь, га | 2,4 |
| 3.2. Наличие зданий и сооружений (перечислить) | Отсутствуют |
| 3.3.Возможность расширения | Отсутствует |
| 3.4.Категория земель (земли сельскохозяйственного назначения; земли поселений; земли промышленности, энергетики, транспорта, связи, радиовещания, телевидения, информатики, земли для обеспечения космической деятельности, земли обороны, безопасности и земли иного специального назначения; земли особо охраняемых природных территорий и объектов; земли лесного фонда; земли водного фонда; земли запаса) | Земли населенных пунктов |
| 3.5. Функциональная зона | |
| 3.6. Наличие ограждений (есть, нет) | Отсутствует, ограничением является существующая линия железной дороги |
| 3.7.Рельеф, вид грунта (ровная, наклонная, террасная, уступами) | Ровный, песчаный |
| 3.8. Текущее использование площадки | Не используется |
| 3.9. Предполагаемые направления использования | Промышленные предприятия, IV-V класс вредности, имеющие санитарно-защитную зону 50-100м в соответствии с САНПИНОм 2.2.1/2.1.1.1200-03 |

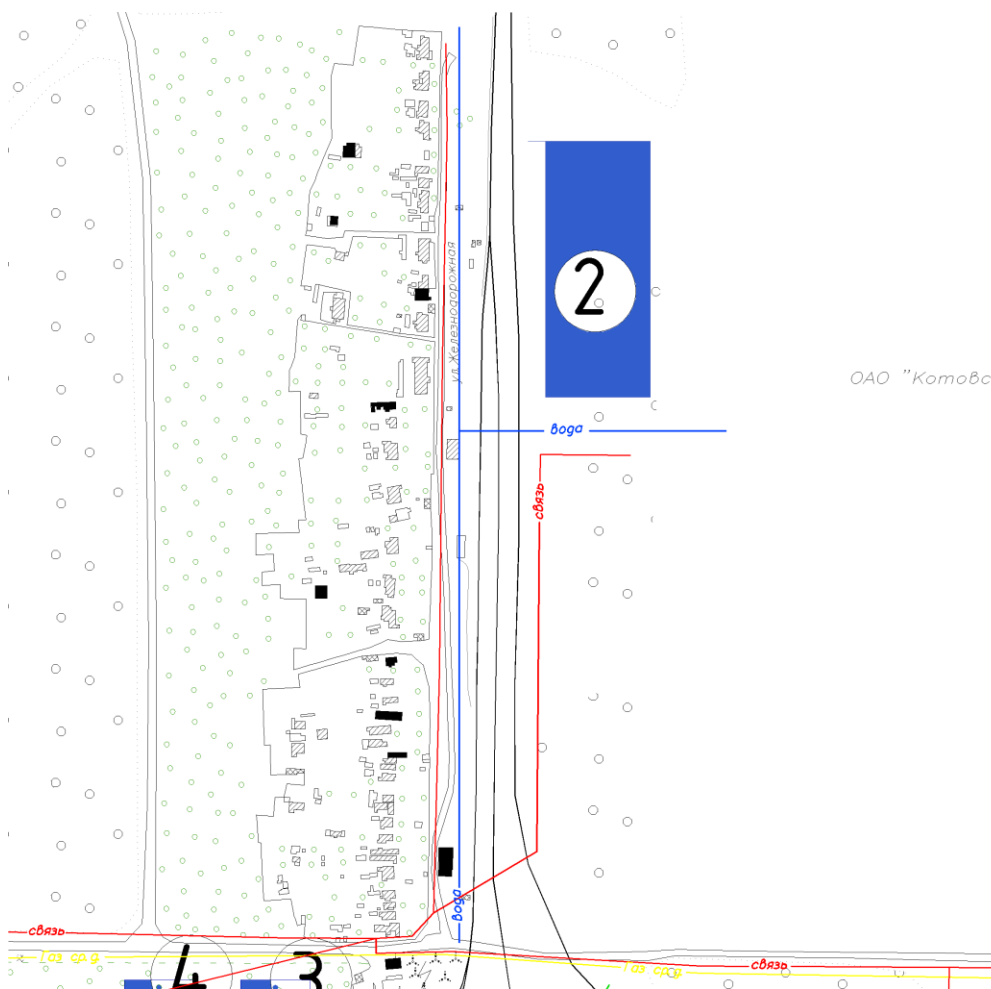
4. Инфраструктура

| Ресурс | Наличие | Единица измерения | Мощность | Удаленность площадки от источника, м | Возможность увеличения мощности (до) | Возможность периодического отключения |
|---------------------|-------------|-------------------|--|--|--------------------------------------|---------------------------------------|
| Водоснабжение | отсутствует | куб м/год | 262080 | 50 м | нет | есть |
| Электроэнергия | отсутствует | кВт | ТЭЦ | 1500 м | - | - |
| Отопление | имеется | Гкал/час | 15 | 1500 м, при условии строительства теплотрассы от источника энергии | есть | есть |
| Канализация | отсутствует | куб.м/год | - | 250 м | - | - |
| Газ | имеется | куб.м/год | Низкого давления; Среднего давления; Высокого давления 83563264 | - 500 м 700 м | есть | есть |
| Пар | - | Бар | - | - | - | - |
| Очистные сооружения | - | куб.м/год | - | - | - | - |
| Сжатый воздух | - | куб.м/год | - | - | - | - |

5. Коммуникации на территории

| | |
|---|------------------|
| 5.1.Автомобильные дороги (тип, покрытие, протяженность) | Асфальт, в 500 м |
|---|------------------|

| 5.2. Железнодорожная ветка (тип, покрытие, протяженность) | | | | | | 20 м от западной границы участка | |
|--|---------------|-----------|-------------------|---|------------------------------------|---|---------------------------------------|
| 5.3. Сети телекоммуникаций (телефон, Интернет, иное) | | | | | | есть | |
| 6. Здания и сооружения на территории | | | | | | | |
| Название объекта | Площадь, кв.м | Этажность | Высота потолка, м | Тип конструкций, стен | Степень завершенности (% или иное) | Год постройки и оценка текущего состояния | Как используется в настоящее время, % |
| | | | | | | | |
| 7. Трудовые ресурсы (численность населения ближайших населенных пунктов) | | | | | | | |
| 26,4 тыс. чел. | | | | | | | |
| 8. Условия приобретения (пользования) площадки (покупка, аренда и т.д.) | | | | | | | |
| 8.1. Условия аренды (приобретения) участка | | | | Аукцион с подачей предложений о цене права заключения договоров аренды земельных участков | | | |
| 8.2. Расчетная стоимость аренды | | | | по результатам аукциона | | | |
| 8.3. Прочие затраты, связанные с приобретением площадки (топографическая съемка, составление кадастрового плана, межевание и т.д.) | | | | | | | |





ПАСПОРТ № 3
ИНВЕСТИЦИОННОЙ ПЛОЩАДКИ
СТРОИТЕЛЬСТВА ПРОМЫШЛЕННОГО ПРЕДПРИЯТИЯ

| 1. Общая информация | |
|---|---|
| 1.1. Тип площадки (краткое описание) | Северная часть города, с юго-восточной стороны на расстоянии 150м от ООО «КоСМО», преобладает древесно-кустарниковая растительность |
| 1.2. Кадастровый номер | 68:25: 0000011:16 |
| 1.3. Форма владения землей и зданиями (собственность, аренда, др.) | Земли, государственная собственность на которые не разграничена |
| 1.4. Юридический (почтовый) адрес, телефон (код города), e-mail, website | 393190 Тамбовская обл., г. Котовск, ул. Свободы,8. post@g41.tambov.gov.ru , kotovsk.tambov.gov.ru |
| 1.5. Лицо для контактов | Галцынов Дмитрий Геннадиевич |
| 1.6. Должность | Заместитель главы администрации города |
| 1.7. Телефон | (47541) 4-43-68 |
| 1.8. Факс | (47541) 4-38-40 |
| 1.9. Электронная почта | dgalcinov@mail.ru |
| 1.10. Веб-сайт | kotovsk.tambov.gov.ru |
| 2. Месторасположение площадки | |
| 2.1. Адрес площадки | г.Котовск, проезд Железнодорожный, 2А/3 |
| 2.2. Расположение на территории действующей организации | Отсутствует |
| 2.3. В черте города | Зона промышленных предприятий, 40м от индивидуальной жилой застройки |
| 2.4. Удаленность от г. Тамбова, км | 20 |
| 2.5. В охранной зоне объектов культурного наследия (памятников истории и культуры), непосредственно в объектах культурного наследия | Отсутствует |
| 2.6. Удаленность от автомагистрали, км | 0,05 |
| 2.7. Удаленность от железнодорожной станции, км | 0,4 |
| 2.8. Удаленность от аэропорта, км | 50 |
| 2.9. Близлежащие производственные объекты (промышленные, сельскохозяйственные, иные) и расстояние до них, км | С юго-восточной стороны на расстоянии 150 м от ООО «КоСМО» |
| 2.10. Расстояние до ближайших жилых домов, км | 0,04 |
| 3. Характеристика инвестиционной площадки | |
| 3.1. Площадь, га | 0,4 |
| 3.2. Наличие зданий и сооружений (перечислить) | Отсутствуют |
| 3.3. Возможность расширения | Имеется |

| | |
|---|---|
| 3.4. Категория земель (земли сельскохозяйственного назначения; земли поселений; земли промышленности, энергетики, транспорта, связи, радиовещания, телевидения, информатики, земли для обеспечения космической деятельности, земли обороны, безопасности и земли иного специального назначения; земли особо охраняемых природных территорий и объектов; земли лесного фонда; земли водного фонда; земли запаса) | Земли населенных пунктов |
| 3.5. Функциональная зона | |
| 3.6. Наличие ограждений (есть, нет) | Отсутствует |
| 3.7. Рельеф, вид грунта (ровная, наклонная, террасная, уступами) | Ровный, песчаный |
| 3.8. Текущее использование площадки | Не используется |
| 3.9. Предполагаемые направления использования | Промышленные предприятия, IV-V класс вредности, имеющие санитарно-защитную зону 50-100м в соответствии с САНПИНОм 2.2.1/2.1.1.1200-03 |

4. Инфраструктура

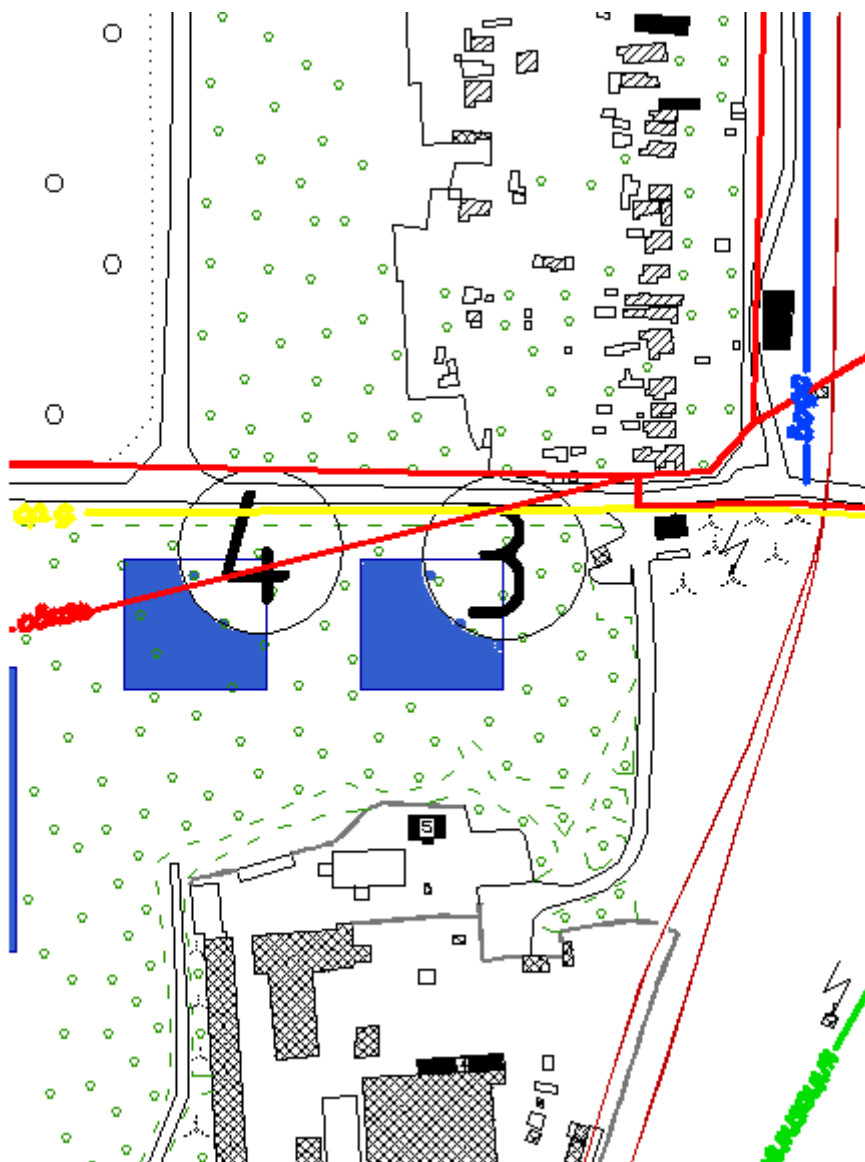
| Ресурс | Наличие | Единица измерения | Мощность | Удаленность площадки от источника, м | Возможность увеличения мощности (до) | Возможность периодического отключения |
|---------------------|-------------|-------------------|--|--|--------------------------------------|---------------------------------------|
| Водоснабжение | отсутствует | куб м/год | 262080 | 150 м | нет | есть |
| Электроэнергия | отсутствует | кВт | ТЭЦ | 1200 м | - | - |
| Отопление | имеется | Гкал/час | 15 | 1200 м, при условии строительства теплотрассы от источника энергии | есть | есть |
| Канализация | отсутствует | куб.м/год | - | 750 м | - | - |
| Газ | имеется | куб.м/год | Низкого давления; Среднего давления; Высокого давления 83563234 | - 50 м 700 м | есть | есть |
| Пар | - | Бар | - | - | - | - |
| Очистные сооружения | - | куб.м/год | - | - | - | - |
| Сжатый воздух | - | куб.м/год | - | - | - | - |

5. Коммуникации на территории

| | |
|---|-------------------------|
| 5.1. Автодороги (тип, покрытие, протяженность) | Асфальт, в 50 м |
| 5.2. Железнодорожная ветка (тип, покрытие, протяженность) | 400м от границы участка |
| 5.3. Сети телекоммуникаций (телефон, Интернет, иное) | есть |

6. Здания и сооружения на территории

| Название объекта | Площадь, кв.м | Этажность | Высота потолка, м | Тип конструкций, стен | Степень завершенности (% или иное) | Год постройки и оценка текущего состояния | Как используется в настоящее время, % |
|--|---------------|-----------|-------------------|---|------------------------------------|---|---------------------------------------|
| 7. Трудовые ресурсы (численность населения ближайших населенных пунктов) | | | | | | | |
| 26,4 тыс. чел. | | | | | | | |
| 8. Условия приобретения (пользования) площадки (покупка, аренда и т.д.) | | | | | | | |
| 8.1. Условия аренды (приобретения) участка | | | | Аукцион с подачей предложений о цене права заключения договоров аренды земельных участков | | | |
| 8.2. Расчетная стоимость аренды | | | | по результатам аукциона | | | |
| 8.3. Прочие затраты, связанные с приобретением площадки (топографическая съемка, составление кадастрового плана, межевание и т.д.) | | | | | | | |



ПАСПОРТ № 4
ИНВЕСТИЦИОННОЙ ПЛОЩАДКИ
СТРОИТЕЛЬСТВА ПРОМЫШЛЕННОГО ПРЕДПРИЯТИЯ

| 1. Общая информация | |
|---|---|
| 1.1. Тип площадки (краткое описание) | Северная часть города, с юго-восточной стороны на расстоянии 200м от ООО «КоСМО», преобладает древесно-кустарниковая растительность |
| 1.2. Кадастровый номер | 68:25: 0000011:15 |
| 1.3. Форма владения землей и зданиями (собственность, аренда, др.) | Земли, государственная собственность на которые не разграничена |
| 1.4. Юридический (почтовый) адрес, телефон (код города), e-mail, website | 393190 Тамбовская обл., г. Котовск, ул. Свободы,8. post@g41.tambov.gov.ru , kotovsk.tambov.gov.ru |
| 1.5. Лицо для контактов | Галцынов Дмитрий Геннадиевич |
| 1.6. Должность | Заместитель главы администрации города |
| 1.7. Телефон | (47541) 4-43-68 |
| 1.8. Факс | (47541) 4-38-40 |
| 1.9. Электронная почта | dgalcinov@mail.ru |
| 1.10. Веб-сайт | kotovsk.tambov.gov.ru |
| 2. Месторасположение площадки | |
| 2.1. Адрес площадки | г.Котовск, проезд Железнодорожный, 2А/2 |
| 2.2. Расположение на территории действующей организации | Отсутствует |
| 2.3. В черте города | Зона промышленных предприятий, 100 м от индивидуальной жилой застройки |
| 2.4. Удаленность от г. Тамбова, км | 20 |
| 2.5. В охранной зоне объектов культурного наследия (памятников истории и культуры), непосредственно в объектах культурного наследия | Отсутствует |
| 2.6. Удаленность от автомагистрали, км | 0,1 |
| 2.7. Удаленность от железнодорожной станции, км | 0,45 |
| 2.8. Удаленность от аэропорта, км | 50 |
| 2.9. Близлежащие производственные объекты (промышленные, сельскохозяйственные, иные) и расстояние до них, км | С юго-восточной стороны на расстоянии 200 м от ООО КоСМО» |
| 2.10. Расстояние до ближайших жилых домов, км | 0,1 |
| 3. Характеристика инвестиционной площадки | |
| 3.1. Площадь, га | 0,4 |
| 3.2. Наличие зданий и сооружений (перечислить) | Отсутствуют |
| 3.3. Возможность расширения | Имеется |

| | |
|---|---|
| 3.4. Категория земель (земли сельскохозяйственного назначения; земли поселений; земли промышленности, энергетики, транспорта, связи, радиовещания, телевидения, информатики, земли для обеспечения космической деятельности, земли обороны, безопасности и земли иного специального назначения; земли особо охраняемых природных территорий и объектов; земли лесного фонда; земли водного фонда; земли запаса) | Земли населенных пунктов |
| 3.5. Функциональная зона | |
| 3.6. Наличие ограждений (есть, нет) | Отсутствует |
| 3.7. Рельеф, вид грунта (ровная, наклонная, террасная, уступами) | Ровный, песчаный |
| 3.8. Текущее использование площадки | Не используется |
| 3.9. Предполагаемые направления использования | Промышленные предприятия, IV-V класс вредности, имеющие санитарно-защитную зону 50-100м в соответствии с САНПИНОм 2.2.1/2.1.1.1200-03 |

4. Инфраструктура

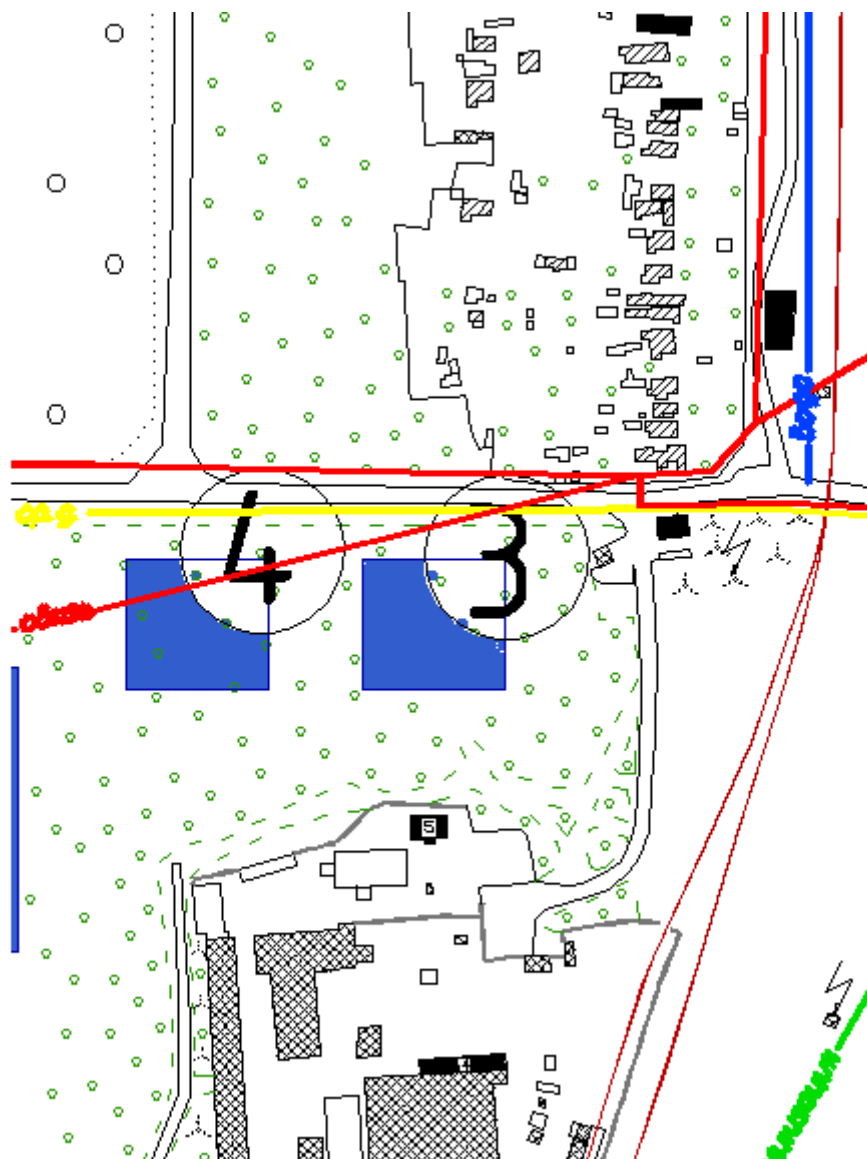
| Ресурс | Наличие | Единица измерения | Мощность | Удаленность площадки от источника, м | Возможность увеличения мощности (до) | Возможность периодического отключения |
|---------------------|-------------|-------------------|--|--|--------------------------------------|---------------------------------------|
| Водоснабжение | отсутствует | куб м/год | 262080 | 250 м | нет | есть |
| Электроэнергия | отсутствует | кВт | ТЭЦ | 1300 м | - | - |
| Отопление | имеется | Гкал/час | 15 | 1300 м, при условии строительства теплотрассы от источника энергии | есть | есть |
| Канализация | отсутствует | куб.м/год | - | 850 м | - | - |
| Газ | имеется | куб.м/год | Низкого давления; Среднего давления; Высокого давления 83563234 | - 50 м 800 м | есть | есть |
| Пар | - | Бар | - | - | - | - |
| Очистные сооружения | - | куб.м/год | - | - | - | - |
| Сжатый воздух | - | куб.м/год | - | - | - | - |

5. Коммуникации на территории

| | |
|---|--------------------------|
| 5.1. Автодороги (тип, покрытие, протяженность) | Асфальт, в 100 м |
| 5.2. Железнодорожная ветка (тип, покрытие, протяженность) | 400 м от границы участка |
| 5.3. Сети телекоммуникаций (телефон, Интернет, иное) | есть |

6. Здания и сооружения на территории

| Название объекта | Площадь, кв.м | Этажность | Высота потолка, м | Тип конструкций, стен | Степень завершенности (% или иное) | Год постройки и оценка текущего состояния | Как используется в настоящее время, % |
|--|---------------|-----------|-------------------|---|------------------------------------|---|---------------------------------------|
| 7. Трудовые ресурсы (численность населения ближайших населенных пунктов) | | | | | | | |
| 26,4 тыс. чел. | | | | | | | |
| 8. Условия приобретения (пользования) площадки (покупка, аренда и т.д.) | | | | | | | |
| 8.1. Условия аренды (приобретения) участка | | | | Аукцион с подачей предложений о цене права заключения договоров аренды земельных участков | | | |
| 8.2. Расчетная стоимость аренды | | | | по результатам аукциона | | | |
| 8.3. Прочие затраты, связанные с приобретением площадки (топографическая съемка, составление кадастрового плана, межевание и т.д.) | | | | | | | |



ПАСПОРТ № 5
ИНВЕСТИЦИОННОЙ ПЛОЩАДКИ
СТРОИТЕЛЬСТВА ПРОМЫШЛЕННОГО ПРЕДПРИЯТИЯ

| 1. Общая информация | |
|---|--|
| 1.1. Тип площадки (краткое описание) | Северная часть города, с восточной стороны на расстоянии 70м от ООО «КоСМО», с юго-восточной стороны на расстоянии 200м от ФКП «Тамбовский пороховой завод», преобладает древесно-кустарниковая растительность |
| 1.2. Кадастровый номер | - |
| 1.3. Форма владения землей и зданиями (собственность, аренда, др.) | Земли, государственная собственность на которые не разграничена |
| 1.4. Юридический (почтовый) адрес, телефон (код города), e-mail, website | 393190 Тамбовская обл., г. Котовск, ул. Свободы, 8. post@g41.tambov.gov.ru , kotovsk.tambov.gov.ru |
| 1.5. Лицо для контактов | Галцынов Дмитрий Геннадиевич |
| 1.6. Должность | Заместитель главы администрации города |
| 1.7. Телефон | (47541) 4-43-68 |
| 1.8. Факс | (47541) 4-38-40 |
| 1.9. Электронная почта | dgalcinov@mail.ru |
| 1.10. Веб-сайт | kotovsk.tambov.gov.ru |
| 2. Месторасположение площадки | |
| 2.1. Адрес площадки | г. Котовск, проезд Железнодорожный, 2Б/1 |
| 2.2. Расположение на территории действующей организации | Отсутствует |
| 2.3. В черте города | Зона промышленных предприятий, 230 м от индивидуальной жилой застройки |
| 2.4. Удаленность от г. Тамбова, км | 20 |
| 2.5. В охранной зоне объектов культурного наследия (памятников истории и культуры), непосредственно в объектах культурного наследия | Отсутствует |
| 2.6. Удаленность от автомагистрали, км | 0,25 |
| 2.7. Удаленность от железнодорожной станции, км | 0,35 |
| 2.8. Удаленность от аэропорта, км | 50 |
| 2.9. Близлежащие производственные объекты (промышленные, сельскохозяйственные, иные) и расстояние до них, км | С восточной стороны- 70 м от ООО «КоСМО», с юго-восточной – 200 м от ФКП «ТПЗ» |
| 2.10. Расстояние до ближайших жилых домов, км | 0,23 |
| 3. Характеристика инвестиционной площадки | |
| 3.1. Площадь, га | 3,5 |
| 3.2. Наличие зданий и сооружений (перечислить) | Отсутствуют |
| 3.3. Возможность расширения | Имеется |

| | |
|---|---|
| 3.4. Категория земель (земли сельскохозяйственного назначения; земли поселений; земли промышленности, энергетики, транспорта, связи, радиовещания, телевидения, информатики, земли для обеспечения космической деятельности, земли обороны, безопасности и земли иного специального назначения; земли особо охраняемых природных территорий и объектов; земли лесного фонда; земли водного фонда; земли запаса) | Земли населенных пунктов |
| 3.5. Функциональная зона | |
| 3.6. Наличие ограждений (есть, нет) | Отсутствует |
| 3.7. Рельеф, вид грунта (ровная, наклонная, террасная, уступами) | Ровный, песчаный |
| 3.8. Текущее использование площадки | Не используется |
| 3.9. Предполагаемые направления использования | Промышленные предприятия, IV-V класс вредности, имеющие санитарно-защитную зону 50-100м в соответствии с САНПИНОм 2.2.1/2.1.1.1200-03 |

4. Инфраструктура

| Ресурс | Наличие | Единица измерения | Мощность | Удаленность площадки от источника, м | Возможность увеличения мощности (до) | Возможность периодического отключения |
|---------------------|-------------|-------------------|--|--|--------------------------------------|---------------------------------------|
| Водоснабжение | отсутствует | куб м/год | 262080 | 400 м | нет | есть |
| Электроэнергия | отсутствует | кВт | ТЭЦ | 1500 м | - | - |
| Отопление | имеется | Гкал/час | По данным ТЭЦ | 1500 м, при условии строительства теплотрассы от источника энергии | есть | есть |
| Канализация | отсутствует | куб.м/год | - | 950 м | - | - |
| Газ | имеется | куб.м/год | Низкого давления; Среднего давления; Высокого давления 83563234 | - 100 м 1000 м | есть | есть |
| Пар | - | Бар | - | - | - | - |
| Очистные сооружения | - | куб.м/год | - | - | - | - |
| Сжатый воздух | - | куб.м/год | - | - | - | - |

5. Коммуникации на территории

| | |
|---|--------------------------|
| 5.1. Автодороги (тип, покрытие, протяженность) | Асфальт, в 250 м |
| 5.2. Железнодорожная ветка (тип, покрытие, протяженность) | 350 м от границы участка |
| 5.3. Сети телекоммуникаций (телефон, Интернет, иное) | есть |

6. Здания и сооружения на территории

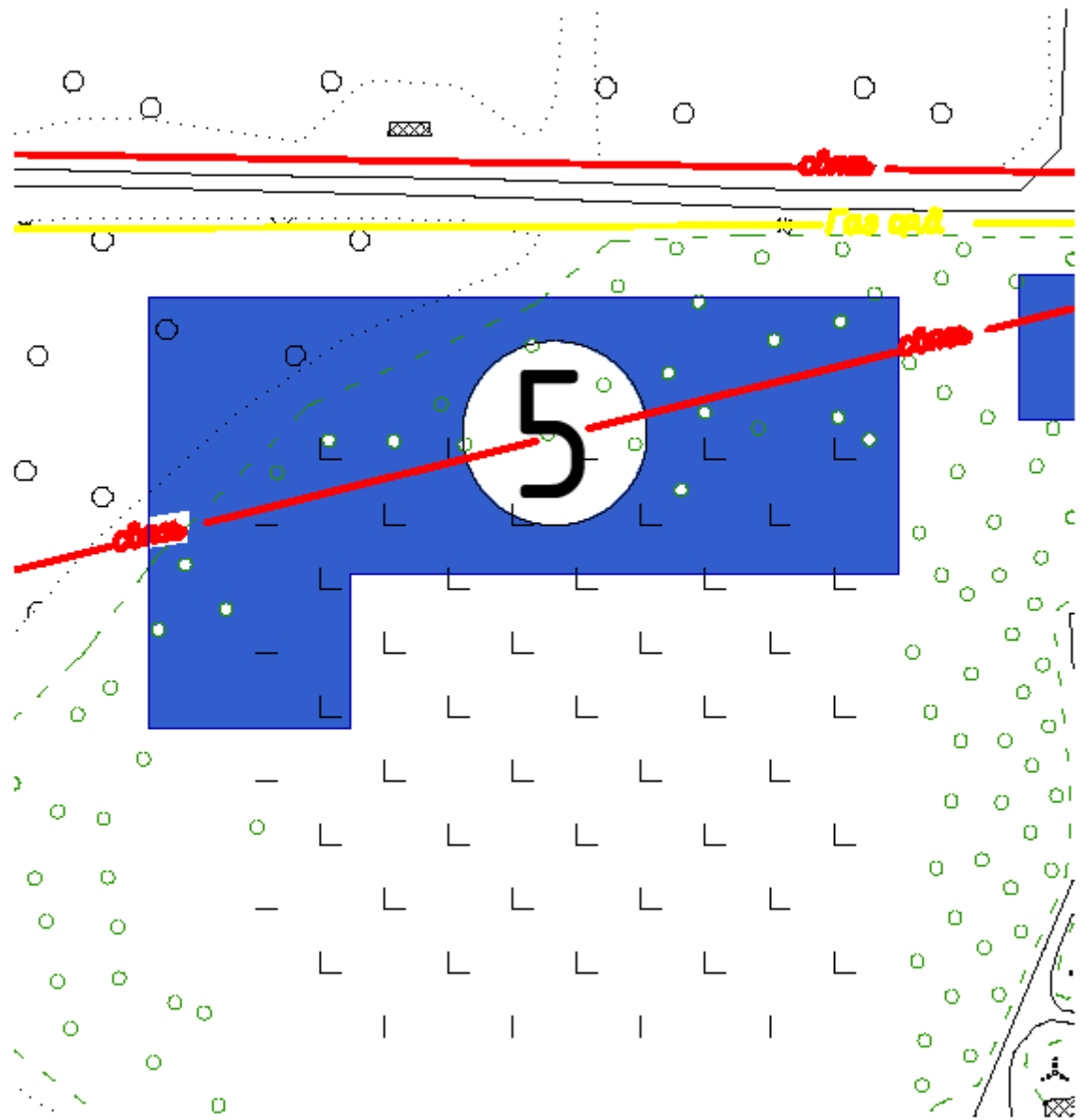
| Название объекта | Площадь, кв.м | Этажность | Высота потолка, м | Тип конструкций, стен | Степень завершенности (% или иное) | Год постройки и оценка текущего состояния | Как используется в настоящее время, % |
|------------------|---------------|-----------|-------------------|-----------------------|------------------------------------|---|---------------------------------------|
| | | | | | | | |

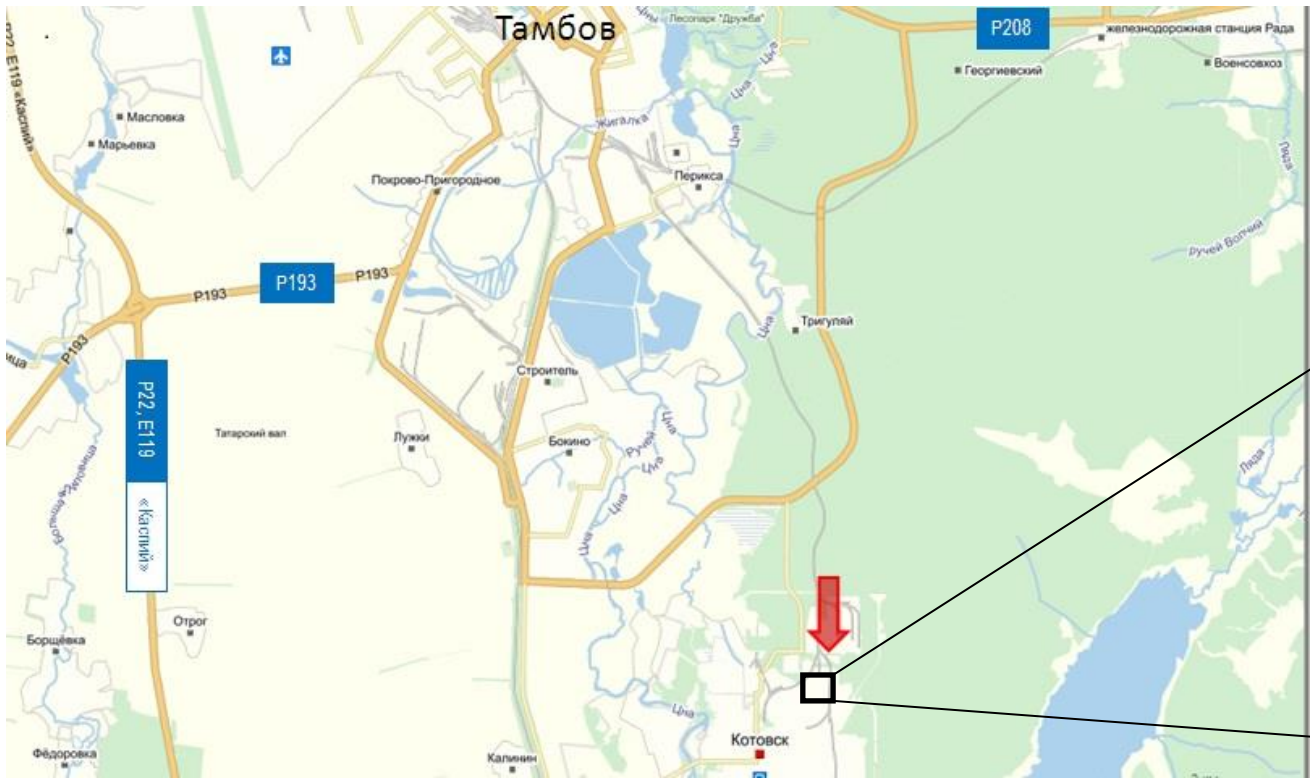
7. Трудовые ресурсы (численность населения ближайших населенных пунктов)

26,4 тыс. чел.

8. Условия приобретения (пользования) площадки (покупка, аренда и т.д.)

| | |
|--|--|
| 8.1. Условия аренды (приобретения) участка | Аукцион на право заключения договора аренды земельного участка |
| 8.2. Расчетная стоимость аренды | по результатам аукциона |
| 8.3. Прочие затраты, связанные с приобретением площадки (топографическая съемка, составление кадастрового плана, межевание и т.д.) | |





ПАСПОРТ № 6
ИНВЕСТИЦИОННОЙ ПЛОЩАДКИ
СТРОИТЕЛЬСТВА ПРОМЫШЛЕННОГО ПРЕДПРИЯТИЯ

| 1. Общая информация | |
|---|--|
| 1.1. Тип площадки (краткое описание) | Северная часть города, с западной стороны граничит с многоэтажной застройкой, с южной стороны - территория садовых товариществ |
| 1.2. Кадастровый номер | - |
| 1.3. Форма владения землей и зданиями (собственность, аренда, др.) | Земли, государственная собственность на которые не разграничена |
| 1.4. Юридический (почтовый) адрес, телефон (код города), e-mail, website | 393190 Тамбовская обл., г. Котовск, ул. Свободы, 8. post@g41.tambov.gov.ru , kotovsk.tambov.gov.ru |
| 1.5. Лицо для контактов | Галцынов Дмитрий Геннадиевич |
| 1.6. Должность | Заместитель главы администрации города |
| 1.7. Телефон | (47541) 4-43-68 |
| 1.8. Факс | (47541) 4-38-40 |
| 1.9. Электронная почта | dgalcinov@mail.ru |
| 1.10. Веб-сайт | kotovsk.tambov.gov.ru |
| 2. Месторасположение площадки | |
| 2.1. Адрес площадки | г. Котовск, бывший завод ЖБИ, район ул. Гаврилова, ул. Кирова |
| 2.2. Расположение на территории действующей организации | Отсутствует |
| 2.3. В черте города | С западной стороны граничит с многоэтажной застройкой, с южной стороны - территория садовых товариществ |
| 2.4. Удаленность от г. Тамбова, км | 23 |
| 2.5. В охранной зоне объектов культурного наследия (памятников истории и культуры), непосредственно в объектах культурного наследия | Отсутствует |
| 2.6. Удаленность от автомагистрали, км | 0,1 |
| 2.7. Удаленность от железнодорожной станции, км | 1,4 |
| 2.8. Удаленность от аэропорта, км | 50 |
| 2.9. Близлежащие производственные объекты (промышленные, сельскохозяйственные, иные) и расстояние до них, км | Отсутствуют |
| 2.10. Расстояние до ближайших жилых домов, км | 0,04 |
| 3. Характеристика инвестиционной площадки | |
| 3.1. Площадь, га | 2,9 |
| 3.2. Наличие зданий и сооружений (перечислить) | Отсутствуют |
| 3.3. Возможность расширения | Отсутствует |

| | |
|---|---|
| 3.4. Категория земель (земли сельскохозяйственного назначения; земли поселений; земли промышленности, энергетики, транспорта, связи, радиовещания, телевидения, информатики, земли для обеспечения космической деятельности, земли обороны, безопасности и земли иного специального назначения; земли особо охраняемых природных территорий и объектов; земли лесного фонда; земли водного фонда; земли запаса) | Земли населенных пунктов |
| 3.5. Функциональная зона | |
| 3.6. Наличие ограждений (есть, нет) | Частично бывшего завода ЖБИ |
| 3.7. Рельеф, вид грунта (ровная, наклонная, террасная, уступами) | Ровный, песчаный |
| 3.8. Текущее использование площадки | Не используется |
| 3.9. Предполагаемые направления использования | Промышленные предприятия, IV-V класс вредности, имеющие санитарно-защитную зону 50-100м в соответствии с САНПИНОм 2.2.1/2.1.1.1200-03 |

4. Инфраструктура

| Ресурс | Наличие | Единица измерения | Мощность | Удаленность площадки от источника, м | Возможность увеличения мощности (до) | Возможность периодического отключения |
|---------------------|-------------|-------------------|---|--|--------------------------------------|---------------------------------------|
| Водоснабжение | отсутствует | куб м/год | 131000 | 400 м | есть | есть |
| Электроэнергия | отсутствует | кВт | - | Требуется установка нового трансформатора или на расстоянии 3000 м | - | - |
| Отопление | имеется | Гкал/час | Централизованное отсутствует возможно устройство газовой котельной, удаленность газопровода 100 м | - | есть | есть |
| Канализация | отсутствует | куб.м/год | 131000 | 100 м | - | - |
| Газ | имеется | куб.м/год | Низкого давления; Среднего давления; 40000000 | 100м 70 м | есть | есть |
| Пар | - | Бар | - | - | - | - |
| Очистные сооружения | - | куб.м/год | - | - | - | - |
| Сжатый воздух | - | куб.м/год | - | - | - | - |

5. Коммуникации на территории

| | |
|---|---------------------------|
| 5.1. Автодороги (тип, покрытие, протяженность) | Асфальт, в 100 м |
| 5.2. Железнодорожная ветка (тип, покрытие, протяженность) | 1400 м от границы участка |
| 5.3. Сети телекоммуникаций (телефон, Интернет, иное) | есть |

6. Здания и сооружения на территории

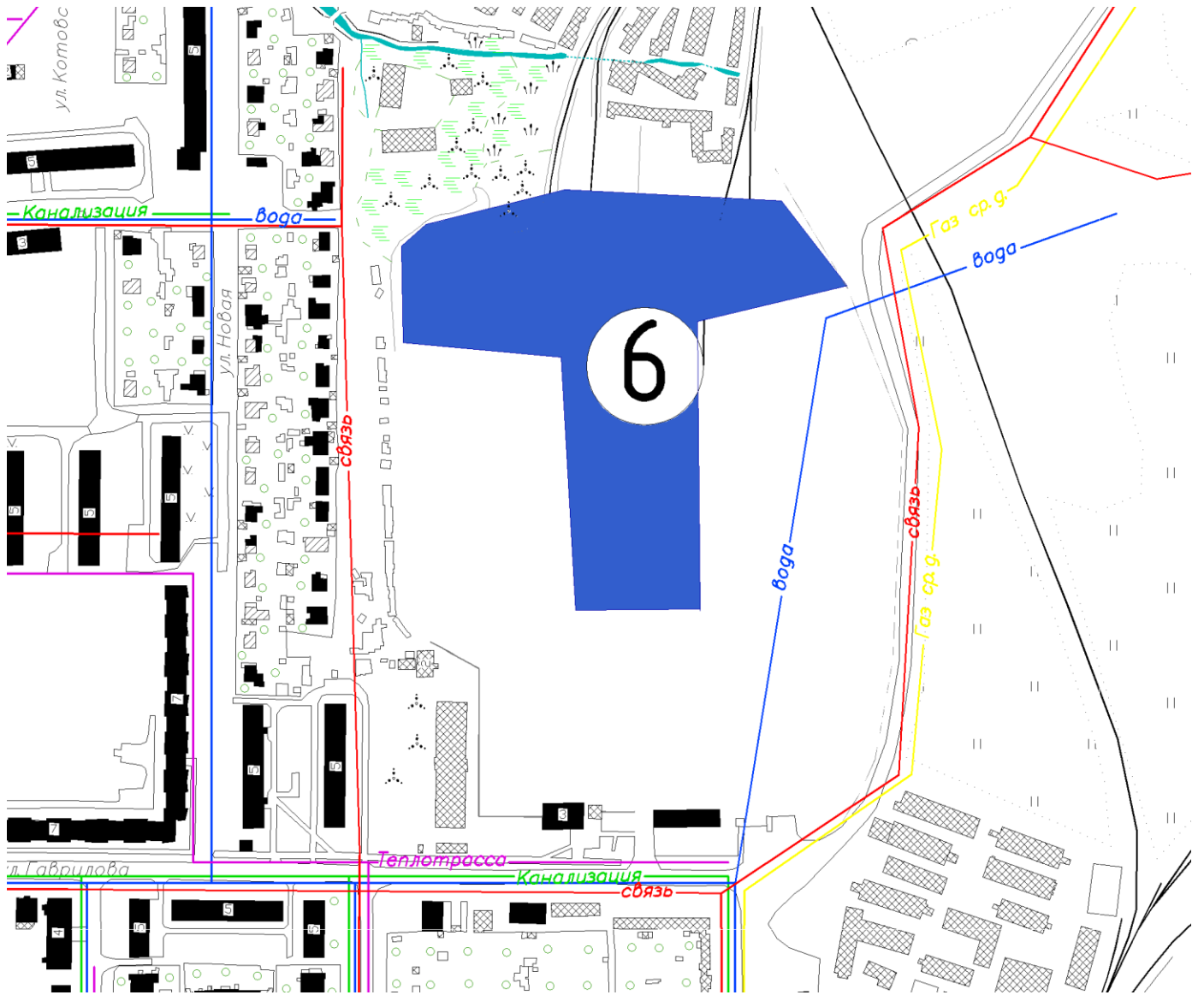
| Название объекта | Площадь, кв.м | Этажность | Высота потолка, м | Тип конструкций, стен | Степень завершенности (% или иное) | Год постройки и оценка текущего состояния | Как используется в настоящее время, % |
|------------------|---------------|-----------|-------------------|-----------------------|------------------------------------|---|---------------------------------------|
| | | | | | | | |

7. Трудовые ресурсы (численность населения ближайших населенных пунктов)

26,4 тыс. чел.

8. Условия приобретения (пользования) площадки (покупка, аренда и т.д.)

| | |
|--|---|
| 8.1. Условия аренды (приобретения) участка | Аукцион с подачей предложений о цене права заключения договоров аренды земельных участков |
| 8.2. Расчетная стоимость аренды | по результатам аукциона |
| 8.3. Прочие затраты, связанные с приобретением площадки (топографическая съемка, составление кадастрового плана, межевание и т.д.) | |



ПАСПОРТ № 8
ИНВЕСТИЦИОННОЙ ПЛОЩАДКИ
СТРОИТЕЛЬСТВА ПРОМЫШЛЕННОГО ПРЕДПРИЯТИЯ

| 1. Общая информация | |
|---|---|
| 1.1. Тип площадки (краткое описание) | Северная часть города, с западной стороны граничит с ФКП «Тамбовский пороховой завод», с южной стороны - с территорией ТЭЦ, с северной стороны участка на расстоянии 50 м проходит граница территории ОАО «КЛКЗ», преобладает древесно-кустарниковая растительность |
| 1.2. Кадастровый номер | 68:25:0000071:108 |
| 1.3. Форма владения землей и зданиями (собственность, аренда, др.) | Земли, государственная собственность на которые не разграничена |
| 1.4. Юридический (почтовый) адрес, телефон (код города), e-mail, website | 393190 Тамбовская обл., г. Котовск, ул. Свободы, 8. post@g41.tambov.gov.ru , kotovsk.tambov.gov.ru |
| 1.5. Лицо для контактов | Галцынов Дмитрий Геннадиевич |
| 1.6. Должность | Заместитель главы администрации города |
| 1.7. Телефон | (47541) 4-43-68 |
| 1.8. Факс | (47541) 4-38-40 |
| 1.9. Электронная почта | dgalcinov@mail.ru |
| 1.10. Веб-сайт | kotovsk.tambov.gov.ru |
| 2. Месторасположение площадки | |
| 2.1. Адрес площадки | г.Котовск, пр. Железнодорожный, 8/1 |
| 2.2. Расположение на территории действующей организации | отсутствует |
| 2.3. В черте города | Зона промышленных предприятий. 200 м от индивидуальной жилой застройки |
| 2.4. Удаленность от г. Тамбова, км | 20 |
| 2.5. В охранной зоне объектов культурного наследия (памятников истории и культуры), непосредственно в объектах культурного наследия | Отсутствует |
| 2.6. Удаленность от автомагистрали, км | 0,05 |
| 2.7. Удаленность от железнодорожной станции, км | 0,43 |
| 2.8. Удаленность от аэропорта, км | 50 |
| 2.9. Близлежащие производственные объекты (промышленные, сельскохозяйственные, иные) и расстояние до них, км | С западной стороны граничит с существующим предприятием ФКП «Тамбовский пороховой завод», с южной стороны – с территорией ТЭЦ, с северной стороны участка на расстоянии 50м проходит граница территории ОАО «КЛКЗ» |
| 2.10. Расстояние до ближайших жилых домов, км | 0,2 |

3. Характеристика инвестиционной площадки

| | |
|--|--|
| 3.1 Площадь, га | 9,7 |
| 3.2. Наличие зданий и сооружений (перечислить) | отсутствуют |
| 3.3.Возможность расширения | отсутствует |
| 3.4.Категория земель (земли сельскохозяйственного назначения; земли поселений; земли промышленности, энергетики, транспорта, связи, радиовещания, телевидения, информатики, земли для обеспечения космической деятельности, земли обороны, безопасности и земли иного специального назначения; земли особо охраняемых природных территорий и объектов; земли лесного фонда; земли водного фонда; земли запаса) | Земли населенных пунктов |
| 3.5. Функциональная зона | |
| 3.6. Наличие ограждений (есть, нет) | Частично с северной стороны |
| 3.7.Рельеф, вид грунта (ровная, наклонная, террасная, уступами) | Ровный, песчаный |
| 3.8. Текущее использование площадки | Не используется |
| 3.9. Предполагаемые направления использования | Промышленные предприятия, II-III класс вредности, имеющие санитарно-защитную зону 300-500м в соответствии с САНПИНОм 2.2.1/2.1.1.1200-03 |

4. Инфраструктура

| Ресурс | Наличие | Единица измерения | Мощность | Удаленность площадки от источника, м | Возможность увеличения мощности (до) | Возможность периодического отключения |
|---------------------|-------------|-------------------|--|--|--------------------------------------|---------------------------------------|
| Водоснабжение | отсутствует | куб м/год | 262080 | 100 м | нет | есть |
| Электроэнергия | отсутствует | кВт | ТЭЦ | 200 м | - | - |
| Отопление | имеется | Гкал/час | 15 | 500м, при условии строительства теплотрассы от источника | есть | есть |
| Канализация | отсутствует | куб.м/год | - | 100 м | - | - |
| Газ | имеется | куб.м/год | Низкого давления; Среднего давления; Высокого давления 83563234 | - 50 м 200 м | есть | есть |
| Пар | - | Бар | - | - | - | - |
| Очистные сооружения | - | куб.м/год | - | - | - | - |
| Сжатый воздух | - | куб.м/год | - | - | - | - |

5. Коммуникации на территории

| | |
|---|-----------------|
| 5.1.Автомобильные дороги (тип, покрытие, протяженность) | Асфальт, в 50 м |
|---|-----------------|

| | |
|---|---|
| 5.2. Железнодорожная ветка (тип, покрытие, протяженность) | Наличие по границе территории с западной стороны - 280 м.п. линии железной дороги, ведущей к территории ТЭЦ |
|---|---|

| | |
|--|------|
| 5.3. Сети телекоммуникаций (телефон, Интернет, иное) | есть |
|--|------|

6. Здания и сооружения на территории

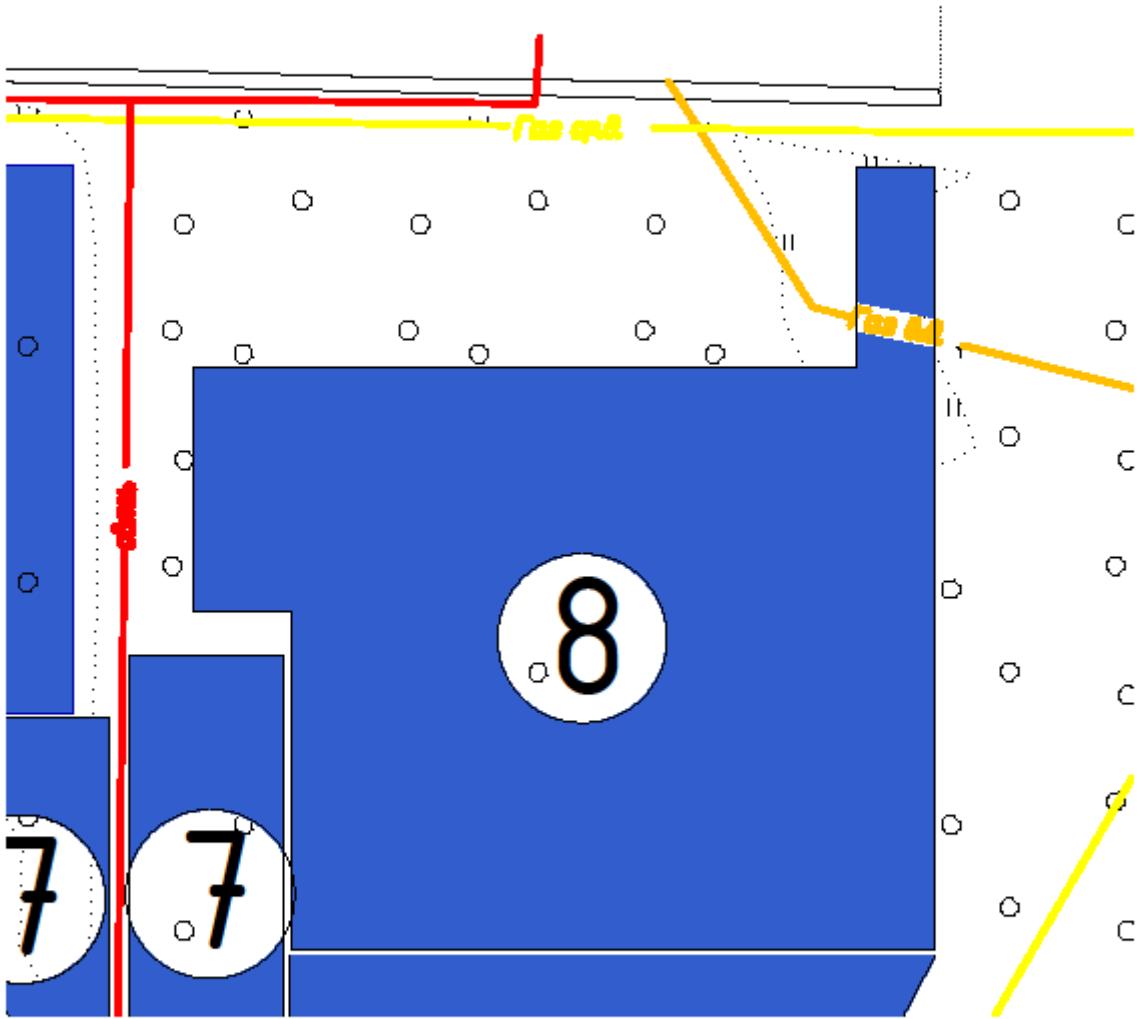
| Название объекта | Площадь, кв.м | Этажность | Высота потолка, м | Тип конструкций, стен | Степень завершенности (% или иное) | Год постройки и оценка текущего состояния | Как используется в настоящее время, % |
|------------------|---------------|-----------|-------------------|-----------------------|------------------------------------|---|---------------------------------------|
| | | | | | | | |

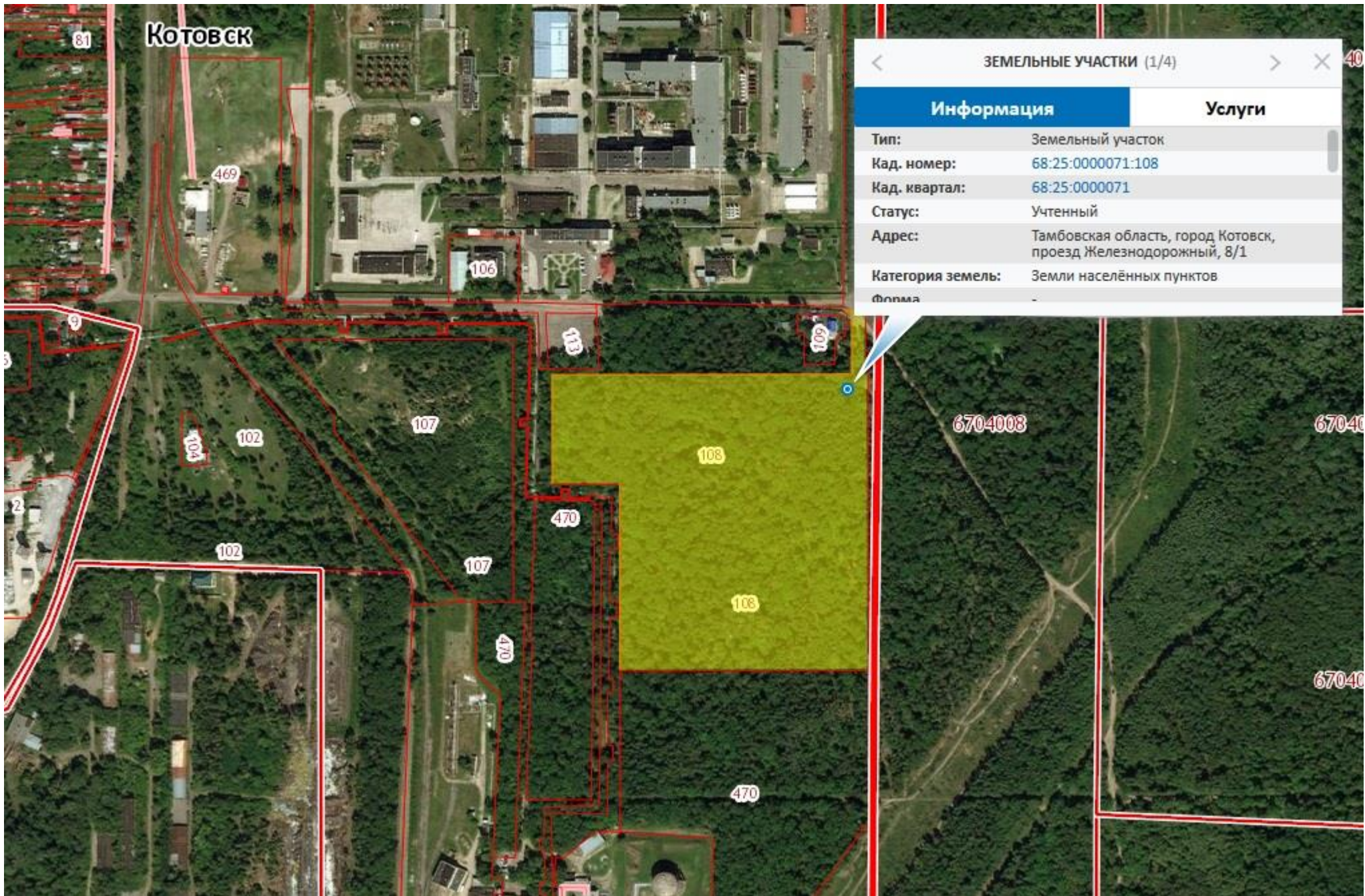
7. Трудовые ресурсы (численность населения ближайших населенных пунктов)

26,4 тыс. чел.

8. Условия приобретения (пользования) площадки (покупка, аренда и т.д.)

| | |
|--|---|
| 8.1. Условия аренды (приобретения) участка | Аукцион с подачей предложений о цене права заключения договоров аренды земельных участков |
| 8.2. Расчетная стоимость аренды | по результатам аукциона |
| 8.3. Прочие затраты, связанные с приобретением площадки (топографическая съемка, составление кадастрового плана, межевание и т.д.) | |





КОТОВСК

ЗЕМЕЛЬНЫЕ УЧАСТКИ (1/4)

| Информация | Услуги |
|-------------------|--|
| Тип: | Земельный участок |
| Кад. номер: | 68:25:0000071:108 |
| Кад. квартал: | 68:25:0000071 |
| Статус: | Учтенный |
| Адрес: | Тамбовская область, город Котовск, проезд Железнодорожный, 8/1 |
| Категория земель: | Земли населённых пунктов |
| Форма | - |