



ИНВЕСТИЦИОННЫЕ ПЛОЩАДКИ

МУНИЦИПАЛЬНОЕ ОБРАЗОВАНИЕ –
ГОРОДСКОЙ ОКРУГ ГОРОД КАСИМОВ

СОДЕРЖАНИЕ

1. **ИНВЕСТИЦИОННАЯ ПЛОЩАДКА № 1** 4 – 5
Земельный участок ориентировочной площадью 2,9 га, ул. Индустриальная, для размещения производственных объектов
2. **ИНВЕСТИЦИОННАЯ ПЛОЩАДКА № 2** 6 – 7
Земельный участок ориентировочной площадью 2,6 га, ул. Окружная
3. **ИНВЕСТИЦИОННАЯ ПЛОЩАДКА № 3** 8 – 9
Земельный участок площадью 7800 кв. м, ул. Индустриальная, для строительства производственного здания
4. **ИНВЕСТИЦИОННАЯ ПЛОЩАДКА № 4** 10 – 12
Нежилое здание ул. Лесок, д.1в, общей площадью 735,2 кв. м
5. **ИНВЕСТИЦИОННАЯ ПЛОЩАДКА № 5** 13 – 14
Земельный участок площадью 500 кв. м, ул. Советская, для размещения муниципальной штрафстоянки
6. **ИНВЕСТИЦИОННАЯ ПЛОЩАДКА № 6** 15 – 16
Земельный участок ориентировочной площадью 45,0 га, ул. Нариманова, для размещения и эксплуатации объектов воздушного транспорта
7. **ИНВЕСТИЦИОННАЯ ПЛОЩАДКА № 7** 17 – 18
Земельный участок площадью 507 кв. м, ул. Ленина, для строительства здания кафе
8. **ИНВЕСТИЦИОННАЯ ПЛОЩАДКА № 8** 19 – 20
Нежилое помещение - Н1 в здании «Выявленный объект культурного наследия «Дом Шемякина – втор. пол. XIX в.», ул. Набережная, д. 31
9. **ИНВЕСТИЦИОННАЯ ПЛОЩАДКА № 9** 21 – 22
Нежилое помещение - Н2, расположенное в здании, являющемся объектом культурного наследия регионального значения «Дом Скорнякова (Львова) –XVIII в.», пл. Соборная, д. 15
10. **ИНВЕСТИЦИОННАЯ ПЛОЩАДКА № 10** 23 – 24
Комплекс зданий (частной мужской прогимназии С.А. Мансуровой», 1904-1912 гг.) общей площадью 1332,7 кв. м с земельным участком 2640 кв. м, ул. Московская д. 1
11. **ИНВЕСТИЦИОННАЯ ПЛОЩАДКА № 11** 25 – 27
Комплекс зданий (здание детского сада № 2, и здание пищеблока) общей площадью 368,5 кв. м с земельным участком 2118 кв. м, пл. Пушкина д.28.
12. **ИНВЕСТИЦИОННАЯ ПЛОЩАДКА № 12** 28 – 29
(ОКН местного (муниципального) значения «Татарская лавка И.М. Абухова» конец XIX в. обще площадью 190,4 кв. м с земельным участком 156 кв. м, ул. Карла Маркса, д. 18в
13. **ИНВЕСТИЦИОННАЯ ПЛОЩАДКА № 13** 30 – 32
Комплекс зданий с земельным участком площадью 2973 кв. м. (выявленный объект культурного наследия Рязанской области – дом Кастрова - втор.пол. XIX в.) общей площадью 1463,5 кв. м с земельным участком 2973 кв. м, ул. Большакова, д. 33
14. **ИНВЕСТИЦИОННАЯ ПЛОЩАДКА № 14** 34 – 38
бывшая территория ЗАО «РУНО», ул. Октябрьская, д.4
15. **ИНВЕСТИЦИОННАЯ ПЛОЩАДКА № 15** 39 – 42
бывшая территория Касимовского речного порта, ул. Набережная, д. 27

16.	ИНВЕСТИЦИОННАЯ ПЛОЩАДКА № 16 <i>Имущественный комплекс зданий и помещений, ул. Карла Либкнехта, д.2</i>	43 – 46
17.	ИНВЕСТИЦИОННАЯ ПЛОЩАДКА № 17 <i>Комплекс зданий, ул. Ленина, д.2а</i>	47 – 48
18.	ИНВЕСТИЦИОННАЯ ПЛОЩАДКА № 18 <i>Здание площадью 453,5 кв. м. с земельным участком общей площадью 800 кв. м. (ранее использовалось под автосервис), ул. Индустриальная, д. 7а</i>	49 – 51
19.	ИНВЕСТИЦИОННАЯ ПЛОЩАДКА № 19 <i>Здания площадью от 20 кв. м до 3000 кв. м, на земельном участке общей площадью 2123 кв. м ул. Терешковой, д. 38</i>	52 – 53
20.	ИНВЕСТИЦИОННАЯ ПЛОЩАДКА № 20 <i>Земельный участок общей площадью 8456 кв. м., п. Фабрика</i>	54
21.	ИНВЕСТИЦИОННАЯ ПЛОЩАДКА № 21 <i>Земельный участок общей площадью 52702 кв. м., п. Фабрика</i>	55
22.	ИНВЕСТИЦИОННАЯ ПЛОЩАДКА № 22 <i>Часть здания (бывшая городская баня) площадью 680,6 кв. м с земельным участком площадью 1521 кв. м, ул. Московская, д.69</i>	56 – 57
23.	ИНВЕСТИЦИОННАЯ ПЛОЩАДКА № 23 <i>Нежилое здание на земельном участке площадью 17159 кв. м, г. Касимов, ул. Северная, д. 1</i>	58 – 60
24.	ИНВЕСТИЦИОННАЯ ПЛОЩАДКА № 24 <i>Нежилое здание, на земельном участке площадью 2776 кв. м, ул. Лесок, д. 1 , лит. Е</i>	61 – 63
25.	ИНВЕСТИЦИОННАЯ ПЛОЩАДКА № 25 <i>Нежилое здание на земельном участке площадью 2715 кв. м, г. Касимов, ул. Лесок, д. 1 , лит. Д</i>	64 – 66
26.	ИНВЕСТИЦИОННАЯ ПЛОЩАДКА № 26 <i>Земельные участки общей площадью 129 000 кв. м, ул. Индустриальная</i>	67 – 68
27.	ИНВЕСТИЦИОННАЯ ПЛОЩАДКА № 27 <i>Земельные участки общей площадью 4 800 кв. м, ул. Советская д. 197</i>	69
28.	ИНВЕСТИЦИОННАЯ ПЛОЩАДКА № 28 <i>Земельный участок площадью 8 977 кв. м, ул. 50 лет СССР</i>	70 – 71
29.	ИНВЕСТИЦИОННАЯ ПЛОЩАДКА № 29 <i>Нежилое здание, на земельном участке площадью 491 кв. м, ул. Широкая, д. 4-а</i>	72 – 73
30.	ИНВЕСТИЦИОННАЯ ПЛОЩАДКА № 30 <i>Объект незавершенного строительства на земельном участке площадью 400 кв. м, г. Касимов, ул. Советская, д. 28</i>	74 – 75
31.	ИНВЕСТИЦИОННАЯ ПЛОЩАДКА № 31 <i>Нежилое здание на земельном участке площадью 8511 кв. м, ул. Нариманова, д. 57</i>	76 – 78

ИНВЕСТИЦИОННАЯ ПЛОЩАДКА № 1

Земельный участок ориентировочной площадью 2,9 га для размещения производственных объектов

Субъект РФ – Рязанская область

Адрес – г. Касимов, ул. Индустриальная

Предполагаемое использование – создание промышленного производства

Условия предоставления – Аренда, продажа

Инициатор предложения - Администрация муниципального образования - городской округ город Касимов

Собственник - Муниципальное образование – городской округ город Касимов

Контактное лицо и телефон – начальник сектора инвестиционной и проектной деятельности администрации муниципального образования - городской округ город Касимов

**БУЛЬДЯЕВА СВЕТЛАНА ВЛАДИСЛАВОВНА,
8 (49131) 4-15-92, proekt.kasimov@yandex.ru**

СИТУАЦИОННЫЙ ПЛАН



ИНВЕСТИЦИОННАЯ ПЛОЩАДКА



ХАРАКТЕРИСТИКА ЗЕМЕЛЬНОГО УЧАСТКА:

Кадастровый номер	62:26:0010513:76
Общая площадь (кв. м)	28979
Категория земель	Земли населенных пунктов
Территориальная зона в соответствии с Правилами землепользования и застройки (ПЗЗ)	П-2 (Зона предназначена для размещения производственных объектов IV - V классов опасности санитарной классификации, иных объектов)
Удаленность от объектов	расстояние от автомагистрали -0,5 км от железнодорожной станции - 14 км от г. Рязани -166,0 км от г. Москвы – 290 км
Инфраструктура	Возможно подключение: водоснабжения — через 350м, электроснабжения — возможно подключение от ГТ ТЭЦ через 50 м, газа — через 100м, канализации — через 350м, телефонной связи — через 350м



ИНВЕСТИЦИОННАЯ ПЛОЩАДКА № 2

Земельный участок ориентировочной площадью 2,6 га

Субъект РФ – Рязанская область

Адрес – г. Касимов, ул. Окружная

Условия предоставления – Аренда, продажа

Инициатор предложения - Администрация муниципального образования - городской округ город Касимов

Собственник - Муниципальное образование – городской округ город Касимов

Контактное лицо и телефон – начальник сектора инвестиционной и проектной деятельности администрации муниципального образования - городской округ город Касимов,

**БУЛЬДЯЕВА СВЕТЛАНА ВЛАДИСЛАВОВНА,
8 (49131) 4-15-92, proekt.kasimov@yandex.ru**

СИТУАЦИОННЫЙ ПЛАН



ИНВЕСТИЦИОННАЯ ПЛОЩАДКА



ХАРАКТЕРИСТИКА ЗЕМЕЛЬНОГО УЧАСТКА:

Кадастровый номер	62:26:0010404:309
Общая площадь (кв. м)	26 000
Категория земель	Земли населенных пунктов
Разрешенное использование	под строительство многофункционального культурного центра
Территориальная зона в соответствии с Правилами землепользования и застройки (ПЗЗ)	О-2 (Зона объектов социального и культурно-бытового обслуживания населения). К зонам объектов социального и культурно-бытового обслуживания населения относятся участки территории, используемые и предназначенные для размещения учреждений образования, здравоохранения, социальной защиты, культуры и спорта.
Удаленность от объектов	от железнодорожной станции — 14 км от г. Рязани — 166,0 км от г. Москвы – 290 км
Инфраструктура	Возможно подключение: водоснабжения через 200 м, электроснабжения — 40 м, газа — через 50м, канализации — через 200м, телефонной связи — через 200м



ИНВЕСТИЦИОННАЯ ПЛОЩАДКА № 3

Земельный участок площадью 7 800 кв. м

Субъект РФ – Рязанская область

Адрес – г. Касимов, ул. Индустриальная

Условия предоставления – Аренда, продажа

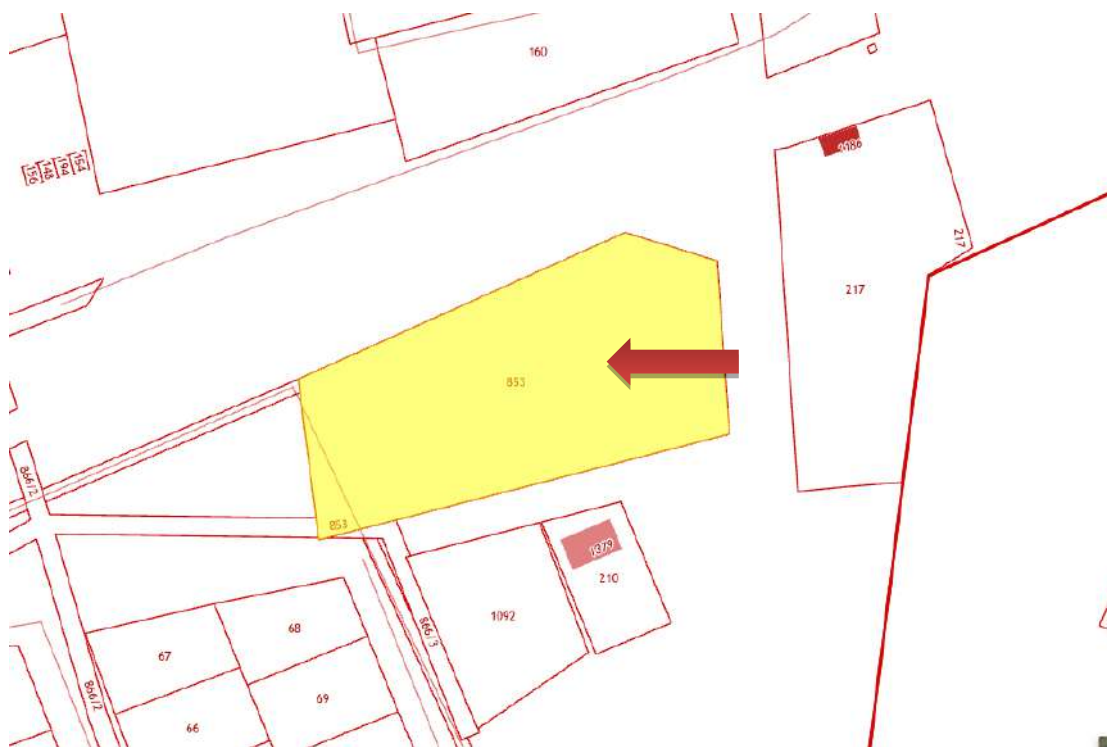
Инициатор предложения - Администрация муниципального образования - городской округ город Касимов

Собственник - Муниципальное образование – городской округ город Касимов

Контактное лицо и телефон – начальник сектора инвестиционной и проектной деятельности администрации муниципального образования - городской округ город Касимов,

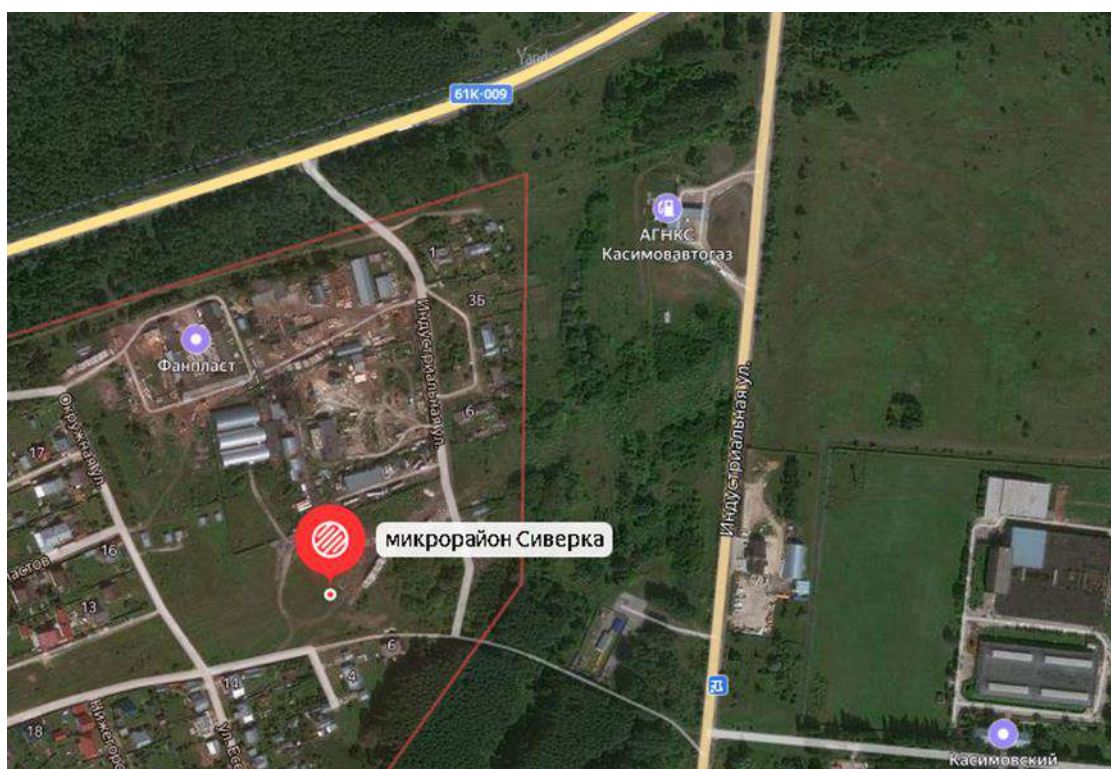
**БУЛЬДЯЕВА СВЕТЛАНА ВЛАДИСЛАВОВНА,
8 (49131) 4-15-92, proekt.kasimov@yandex.ru**

СИТУАЦИОННЫЙ ПЛАН



ХАРАКТЕРИСТИКА ЗЕМЕЛЬНОГО УЧАСТКА:

Кадастровый номер	62:26:0010401:853
Общая площадь (кв. м)	7 800
Категория земель	Земли населенных пунктов
Разрешенное использование	для строительства производственного здания
Территориальная зона в соответствии с Правилами землепользования и застройки (ПЗЗ)	3.1 Производственная зона
Удаленность от объектов	от железнодорожной станции — 14 км от г. Рязани — 166,0 км от г. Москвы – 290 км
Инфраструктура	электроснабжение, газоснабжение, водоснабжение, водоотведение хозяйственно-бытовых стоков, теплоснабжение имеется возможность подключения



ИНВЕСТИЦИОННАЯ ПЛОЩАДКА № 4

Нежилое здание общей площадью 735,2 кв. м

Субъект РФ – Рязанская область

Адрес – г. Касимов, ул. Лесок, д. 1-в

Разрешенное использование земельного участка – земли гослесфонда

Предполагаемое использование – для размещения производства, приюта для бездомных животных

Условия предоставления – аренда

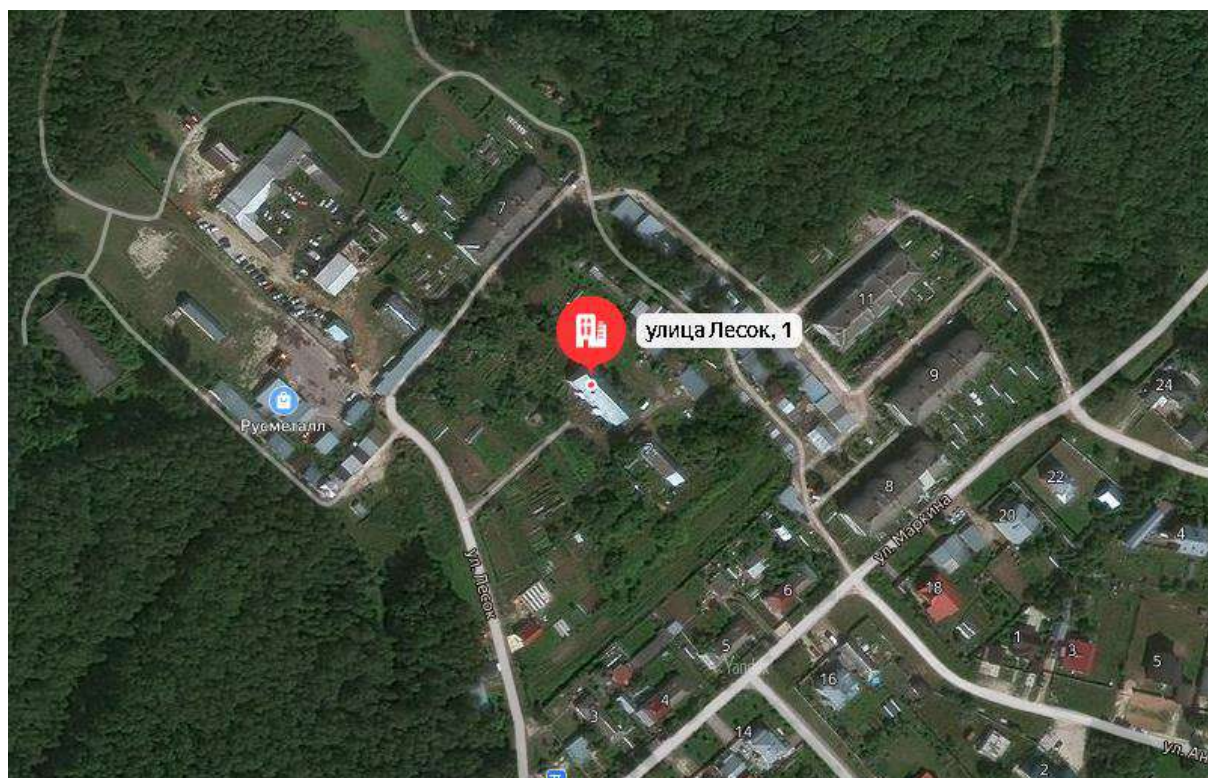
Инициатор предложения - Администрация муниципального образования - городской округ город Касимов

Собственник – муниципальное образование

Контактное лицо и телефон – начальник сектора инвестиционной и проектной деятельности администрации муниципального образования - городской округ город Касимов,

**БУЛЬДЯЕВА СВЕТЛАНА ВЛАДИСЛАВОВНА,
8 (49131) 4-15-92, proekt.kasimov@yandex.ru**

СИТУАЦИОННЫЙ ПЛАН



УДАЛЕННОСТЬ ОТ ОБЪЕКТОВ

от железнодорожной станции — 13 км

от г. Рязани — 166 км

от г. Москвы – 290 км

ИНФРАСТРУКТУРА

Электроснабжение	имеется возможность подключения
Водоснабжение	имеется возможность подключения
Водоотведение	имеется возможность подключения
Состояние подъездных путей	асфальтовое покрытие

ЗДАНИЯ И СООРУЖЕНИЯ РАСПОЛОЖЕННЫЕ НА ЗЕМЕЛЬНОМ УЧАСТКЕ:

НЕЖИЛОЕ ЗДАНИЕ	кадастровый номер 62:26:0011301:132
	назначение: нежилое
	общая площадь – 735,2 кв. м
	этажность – 1





ИНВЕСТИЦИОННАЯ ПЛОЩАДКА № 5

Земельный участок площадью 500 кв. м

Субъект РФ – Рязанская область

Адрес – г. Касимов, ул. Индустриальная

Условия предоставления – Аренда, продажа

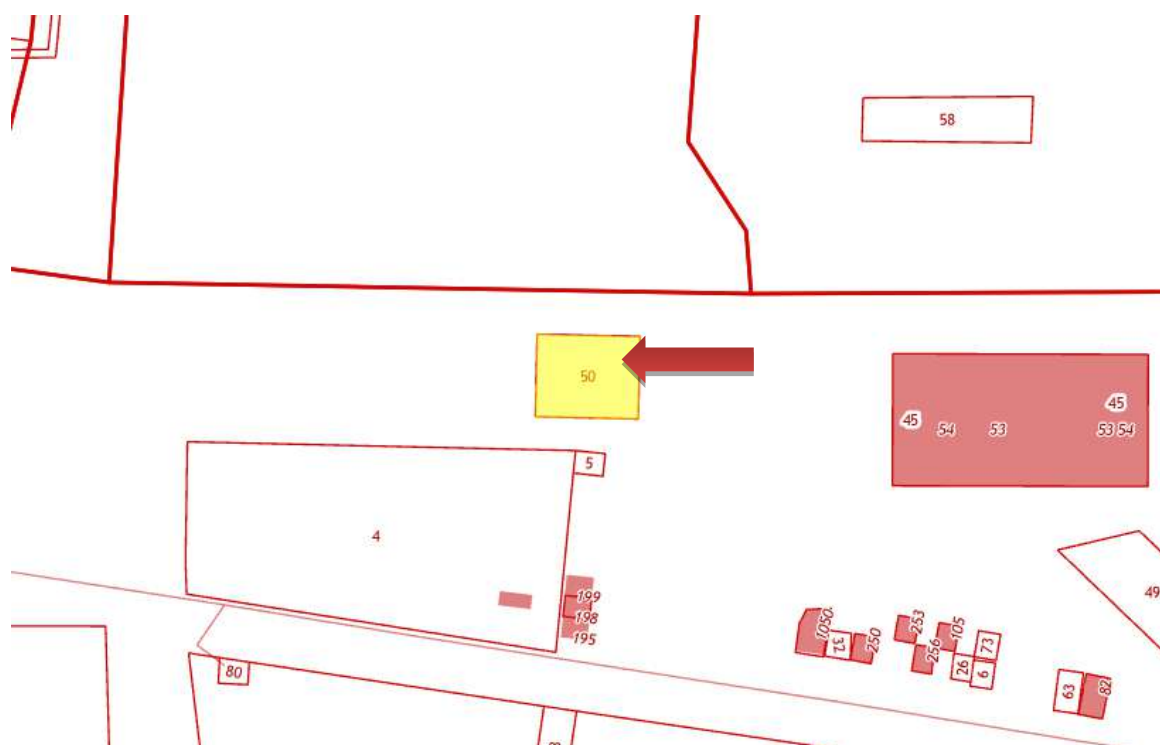
Инициатор предложения - Администрация муниципального образования - городской округ город Касимов

Собственник - Муниципальное образование – городской округ город Касимов

Контактное лицо и телефон – начальник сектора инвестиционной и проектной деятельности администрации муниципального образования - городской округ город Касимов,

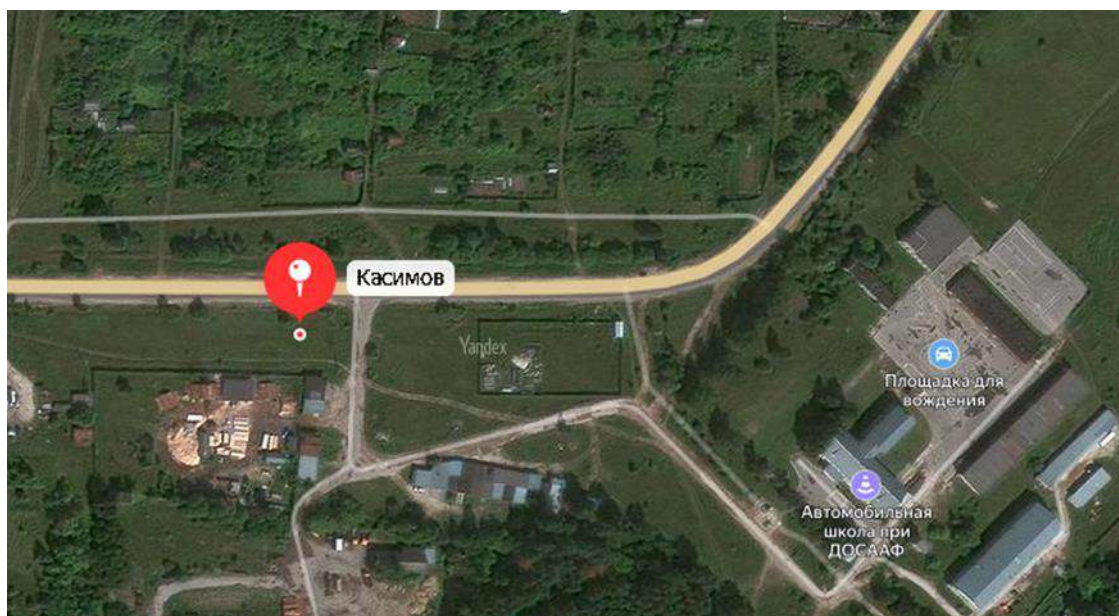
**БУЛЬДЯЕВА СВЕТЛАНА ВЛАДИСЛАВОВНА,
8 (49131) 4-15-92, proekt.kasimov@yandex.ru**

СИТУАЦИОННЫЙ ПЛАН



ХАРАКТЕРИСТИКА ЗЕМЕЛЬНОГО УЧАСТКА:

Кадастровый номер	62:26:0010513:50
Общая площадь (кв. м)	500
Категория земель	Земли населенных пунктов
Разрешенное использование	для размещения муниципальной штрафстоянки
Территориальная зона в соответствии с Правилами землепользования и застройки (ПЗЗ)	3.2 Коммунально-складская зона
Удаленность от объектов	от железнодорожной станции — 14 км от г. Рязани — 166,0 км от г. Москвы – 290 км
Инфраструктура	электроснабжение, водоснабжение, хозяйственно-бытовых стоков, теплоснабжение имеется возможность подключения, газоснабжение, водоотведение



ИНВЕСТИЦИОННАЯ ПЛОЩАДКА № 6

Земельный участок ориентировочной площадью 45,0 га

Субъект РФ – Рязанская область

Адрес – г. Касимов, ул. Нариманова

Предполагаемое использование - для размещения и эксплуатации объектов воздушного транспорта

Условия предложения – аренда, продажа

Инициатор предложения – Администрация муниципального образования – городской округ город Касимов

Собственник - Муниципальное образование – городской округ город Касимов

Контактное лицо и телефон – начальник сектора инвестиционной и проектной деятельности администрации муниципального образования - городской округ город Касимов,

**БУЛЬДЯЕВА СВЕТЛАНА ВЛАДИСЛАВОВНА,
8 (49131) 4-15-92, proekt.kasimov@yandex.ru**

СИТУАЦИОННЫЙ ПЛАН РАСПОЛОЖЕНИЯ ТЕРРИТОРИИ



ОБЩЕЕ ОПИСАНИЕ

Город Касимов расположен на юго-востоке от г.Москвы, в 262 км от МКАД, относится к категории городов областного подчинения и наделен статусом самостоятельного городского округа. Численность города Касимова и Касимовского района - 72 тыс.чел..

Город является центром одного из 25 районов Рязанской области, граничит с Пителинским, Шиловским и Спасским районами, с Владимирской областью, Нижегородской областью. Город промышленный, с развитой туристической направленностью. Собственники, учредители предприятий проживают в таких крупных городах как Москва, Нижний Новгород, Муром.

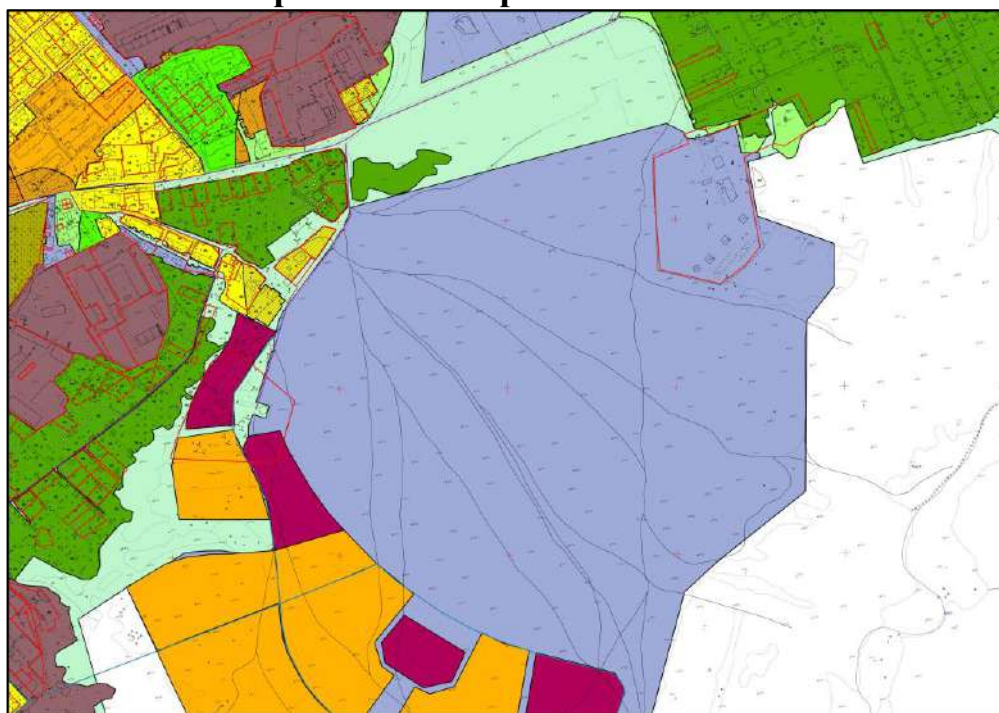
В настоящее время активно развивается возрождение малой авиации общего назначения, развитие инфраструктуры вертолетов и вертолетных площадок. Поэтому одно из предлагаемых видов использования для инвесторов в составе инвестиционного проекта – площадка для малой авиации, в том числе организация авиатакси, которые можно использовать в том числе и для коммерческого использования.

ХАРАКТЕРИСТИКА ЗЕМЕЛЬНОГО УЧАСТКА

Рельеф участка ровный, покрытий мелкой растительностью. Участок свободный от застройки, коммуникаций и зеленых насаждений.

Участок расположен в юго-восточной части города, в районе ул. Нариманова, в километровой санитарно-защитной зоне локаторной станции ООО «ЛИИ им. Громова».

Фрагмент Генерального плана



<i>Кадастровый номер</i>	Определяется при постановке на государственный кадастровый учет
<i>Общая площадь (кв. м)</i>	450 000
<i>Категория земель</i>	Земли населенных пунктов
<i>Территориальная зона в соответствии с Правилами землепользования и застройки (ПЗЗ)</i>	Зона коммунально-складских организаций (П- 3).

ИНВЕСТИЦИОННАЯ ПЛОЩАДКА № 7

Земельный участок площадью 507 кв. м

Субъект РФ – Рязанская область

Адрес – г. Касимов, ул. Ленина

Предполагаемое использование - для строительства здания кафе

Условия предложения – аренда, продажа

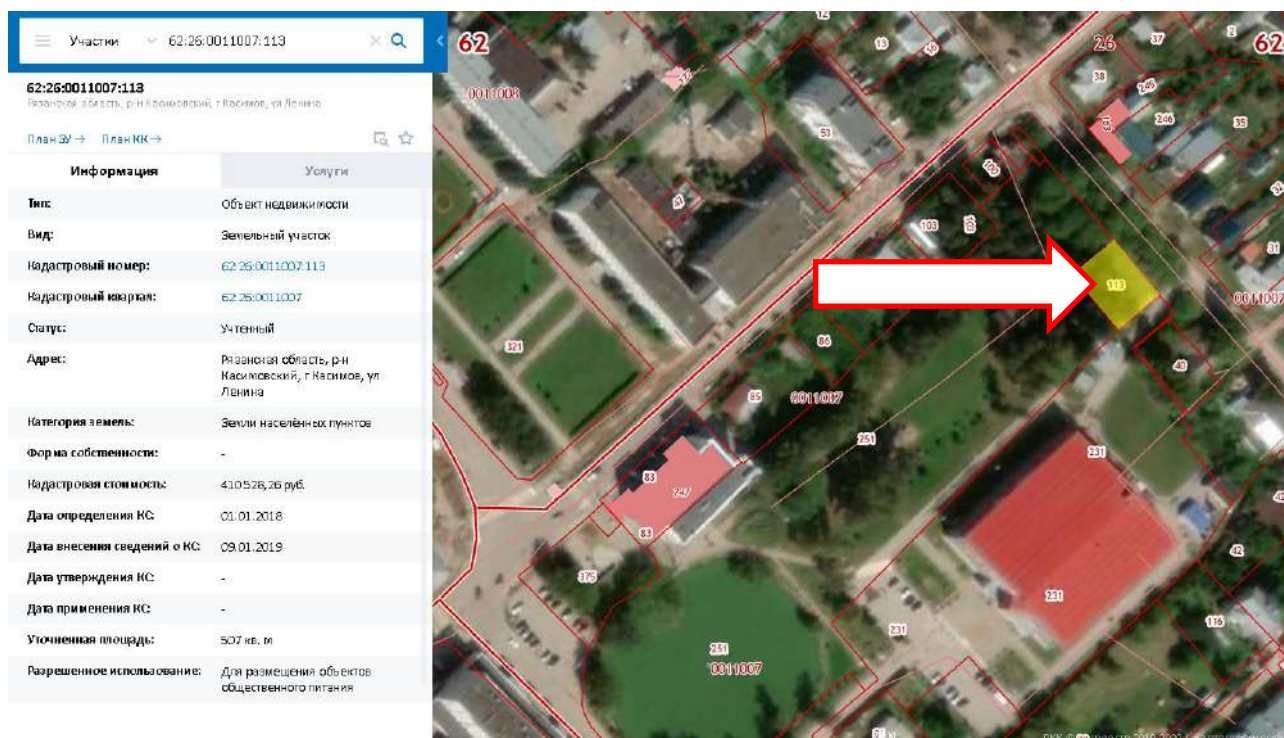
Инициатор предложения – Администрация муниципального образования – городской округ город Касимов

Собственник - Муниципальное образование – городской округ город Касимов

Контактное лицо и телефон – начальник сектора инвестиционной и проектной деятельности администрации муниципального образования - городской округ город Касимов,

БУЛЬДЯЕВА СВЕТЛАНА ВЛАДИСЛАВОВНА,
8 (49131) 4-15-92, proekt.kasimov@yandex.ru

СИТУАЦИОННЫЙ ПЛАН РАСПОЛОЖЕНИЯ ТЕРРИТОРИИ



ХАРАКТЕРИСТИКА ЗЕМЕЛЬНОГО УЧАСТКА

Рельеф участка ровный, покрытый мелкой растительностью. Участок свободный от застройки, коммуникаций и зеленых насаждений.

Участок расположен в восточной части города, ул. Ленина, рядом располагается физкультурно-спортивный комплекс «Лидер».

<i>Кадастровый номер</i>	62:26:0011001:113
<i>Общая площадь (кв. м)</i>	507
<i>Категория земель</i>	Земли населенных пунктов
<i>Вид разрешенного использования</i>	Для строительства здания кафе
<i>Территориальная зона в соответствии с Правилами землепользования и застройки (ПЗЗ)</i>	Зона зеленых насаждений общего пользования (Р- 1).

ИНВЕСТИЦИОННАЯ ПЛОЩАДКА № 8

Нежилое помещение-Н1 в здании «Выявленный объект культурного наследия «Дом Шемякина – втор. пол. XIX в.»

Субъект РФ – Рязанская область

Адрес – г. Касимов, ул. Набережная, д. 31

Условия предложения – передача в аренду объекта (обремененного охранным обязательством) на аукционе с возложением на арендатора обязанности по проведению ремонтно-реставрационных работ, продажа объекта (обремененного охранным обязательством) на конкурсе с условиями проведения работ по сохранению объекта культурного наследия.

Инициатор предложения – Министерство имущественных и земельных отношений Рязанской области

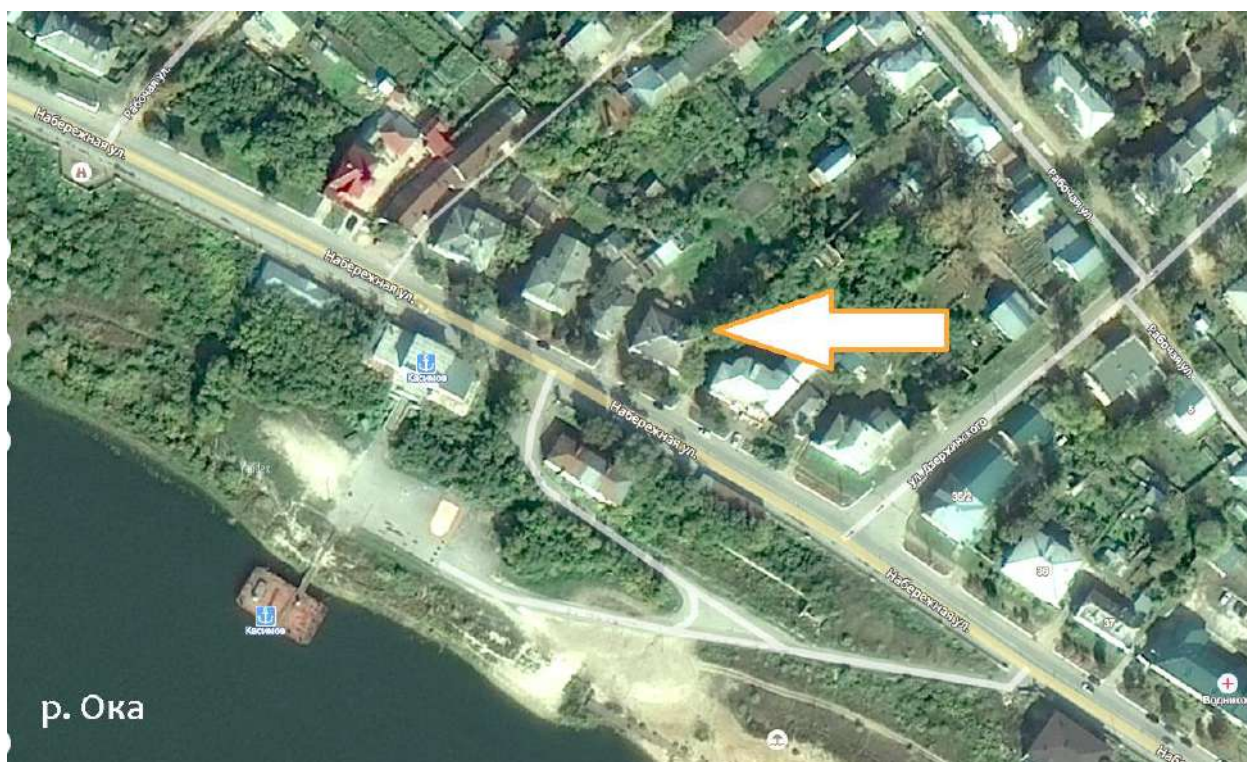
Собственник – Рязанская область

Контактное лицо и телефон – Главный специалист отдела договорных отношений и приватизации государственного имущества Рязанской области

ПОРОТИКОВА ОЛЬГА АНАТОЛЬЕВНА

ТЕЛ. 8 (4912) 21-57-38

СИТУАЦИОННЫЙ ПЛАН



ОБЩЕЕ ОПИСАНИЕ

Нежилое помещение находится в здании выявленного объекта культурного наследия «Дом Шемякина – втор. пол. XIX в.», расположенном в исторической части города на берегу реки Оки.

ХАРАКТЕРИСТИКА:

Нежилое помещение – Н1 с кадастровым №62:26:0010816:255, общей площадью 156,8 кв. м, высота потолков – 2,2 м, степень износа – 60% на 2011 год (требует капитального ремонта).



ЗДАНИЕ РАСПОЛОЖЕНО НА ЗЕМЕЛЬНОМ УЧАСТКЕ:

Кадастровый номер земельного участка	62:26:0010816:37
Общая площадь (кв. м)	2430
Категория земель	Земли населенных пунктов
Разрешенное использование	Под объектом культурного наследия

ИНВЕСТИЦИОННАЯ ПЛОЩАДКА № 9

Нежилое помещение - Н2, расположенное в здании, являющемся объектом культурного наследия регионального значения «Дом Скорнякова (Львова) –XVIII в.»

Субъект РФ – Рязанская область

Адрес – г. Касимов, пл. Соборная, д. 15

Условия предложения – передача в аренду объекта (обремененного охранным обязательством) на аукционе с возложением на арендатора обязанности по проведению ремонтно-реставрационных работ, продажа объекта (обремененного охранным обязательством) на конкурсе с условиями проведения работ по сохранению объекта культурного наследия.

Инициатор предложения – Министерство имущественных и земельных отношений Рязанской области

Собственник – Рязанская область

Контактное лицо и телефон – Главный специалист отдела договорных отношений и приватизации государственного имущества Рязанской области

ПОРОТИКОВА ОЛЬГА АНАТОЛЬевна

ТЕЛ. 8 (4912) 21-57-38

СИТУАЦИОННЫЙ ПЛАН



ОБЩЕЕ ОПИСАНИЕ

Нежилое помещение находится в здании объекта культурного наследия регионального значения «Дом Скорнякова (Львова) – XVIII в.».

ХАРАКТЕРИСТИКА

Нежилое помещение – Н2 с кадастровым №62:26:0010901:402 общей площадью 255,5 кв. м, высота потолков – 2,45 м, степень износа – 68% на 2011 год (требует капитального ремонта).



ЗДАНИЕ РАСПОЛОЖЕНО НА ЗЕМЕЛЬНОМ УЧАСТКЕ:

Кадастровый номер земельного участка	62:26:0010814:11
Общая площадь (кв. м)	2576
Категория земель	Земли населенных пунктов
Разрешенное использование	Под объектом культурного наследия

ИНВЕСТИЦИОННАЯ ПЛОЩАДКА № 10
Комплекс зданий с земельным участком
(объект культурного наследия местного (муниципального)
значения «Здание частной мужской прогимназии
С.А. Мансуровой», 1904-1912 гг.»

Субъект РФ – Рязанская область

Адрес – г. Касимов, ул. Московская, д. 1

**Предполагаемое использование – оказание услуг населению в сфере
медицины либо образования**

Условия предложения – продажа на аукционе

Инициатор предложения – Администрация муниципального образования –
городской округ город Касимов

Собственник - Муниципальное образование – городской округ город
Касимов

Контактное лицо и телефон – начальник сектора инвестиционной и
проектной деятельности администрации муниципального образования -
городской округ город Касимов,

БУЛЬДЯЕВА СВЕТЛАНА ВЛАДИСЛАВОВНА,
8 (49131) 4-15-92, proekt.kasimov@yandex.ru

СИТУАЦИОННЫЙ ПЛАН



ОБЩЕЕ ОПИСАНИЕ:

Комплекс зданий с земельным участком расположен в южной части города. Здание бывшей прогимназии представляет собой трехэтажную кирпичную постройку с закругленным юго-восточным углом, с ризалитом

в центральной части главного фасада. Мемориальный облик несколько искажен позднейшими утратами и постройками. По внешнему виду здание напоминало замок. Это сходство придавало ему высокие стрельчатые окна и несохранившаяся зубчатая башня в стиле псевдоготики. Стены кирпичные, оштукатуренные, фундамент бутовый, кровля металлическая. Последней владелицей была Софья Алексеевна Мансурова.

Учился в мужской прогимназии А.А. Мансуров – советский музеевед, этнограф, библиограф.

Ранее использовалось под школу, в настоящее время не используется.

ИНФОРМАЦИЯ О ЗЕМЕЛЬНОМ УЧАСТКЕ

Кадастровый номер	62:26:0010816:292
Общая площадь (кв. м)	2640
Категория земель	Земли населенных пунктов
Разрешенное использование	Под школой
Территориальная зона в соответствии с Правилами землепользования и застройки (ПЗЗ)	Зона объектов социального и культурно-бытового обслуживания населения (О-2)

ЗДАНИЯ И СООРУЖЕНИЯ РАСПОЛОЖЕННЫЕ НА ЗЕМЕЛЬНОМ УЧАСТКЕ:

БЫВШЕЕ ЗДАНИЕ ШКОЛЫ (ОБЪЕКТ КУЛЬТУРНОГО НАСЛЕДИЯ МЕСТНОГО (МУНИЦИПАЛЬНОГО) ЗНАЧЕНИЯ «ЗДАНИЕ ЧАСТНОЙ МУЖСКОЙ ПРОГИМНАЗИИ С.А. МАНСУРОВОЙ»	кадастровый номер -62:26:0010816:181
	назначение: нежилое
	общая площадь – 1267,2 кв. м
	этажность – 3, в том числе подземных 1
НЕЖИЛОЕ ЗДАНИЕ (КОТЕЛЬНОЯ)	кадастровый номер -62:26:0010816:182
	общая площадь – 65,5 кв. м
	этажность – 1



УДАЛЕННОСТЬ ОТ ОБЪЕКТОВ
от железнодорожной станции - 13 км
от г. Рязани - 166 км
от г. Москвы - 290 км

ИНФРАСТРУКТУРА
Электроснабжение - имеется
Газоснабжение - имеется
Водоснабжение - имеется
Водоотведение - имеется
Теплоснабжение - здание котельной
расположено в границах участка
Состояние подъездных путей -
асфальтовое покрытие

ИНВЕСТИЦИОННАЯ ПЛОЩАДКА № 11

**Комплекс зданий: здание детского сада № 2,
и здание пищеблока, на земельном участке 2118 кв. м**

Субъект РФ – Рязанская область

Адрес – г. Касимов, пл. Пушкина, д. 28

Разрешенное использование земельного участка – под территорией детского сада

Предполагаемое использование – для размещения медицинского центра, гостиницы, кафе.

Условия предоставления – продажа на аукционе

Инициатор предложения - Администрация муниципального образования - городской округ город Касимов

Собственник – Муниципальное образование

Контактное лицо и телефон – начальник сектора инвестиционной и проектной деятельности администрации муниципального образования - городской округ город Касимов,

**БУЛЬДЯЕВА СВЕТЛАНА ВЛАДИСЛАВОВНА,
8 (49131) 4-15-92, proekt.kasimov@yandex.ru**

СИТУАЦИОННЫЙ ПЛАН



ИНФОРМАЦИЯ О ЗЕМЕЛЬНОМ УЧАСТКЕ

Кадастровый номер	62:26:0010903:20
Общая площадь (кв. м)	2118
Категория земель	Земли населенных пунктов
Разрешенное использование (по документам)	под территорией детского сада
Территориальная зона в соответствии с Правилами землепользования и застройки (ПЗЗ)	Зона исторической застройки

ХАРАКТЕРИСТИКА:

Здание детский сад с кад. №62:26:0010903:160, 2 этажа, общей площадью 333,3 кв. м и здание пищеблока с кад. №62:26:0010903:161, 1 этаж, общей площадью 35,2 кв. м., необходим капитальный ремонт.

УДАЛЕННОСТЬ ОТ ОБЪЕКТОВ

от железнодорожной станции — 19 км

от г. Рязани — 166 км

от г. Москвы – 290 км

ИНФРАСТРУКТУРА

Электроснабжение	имеется возможность подключения
Водоснабжение	имеется возможность подключения
Водоотведение	имеется возможность подключения
Состояние подъездных путей	асфальтовое покрытие





ИНВЕСТИЦИОННАЯ ПЛОЩАДКА №12

ОКН местного (муниципального) значения «Татарская лавка И.М.Абухова» конец XIX в.

Субъект РФ – Рязанская область

Адрес – г. Касимов, ул. Карла Маркса, д. 18в

Разрешенное использование земельного участка – под объектом культурного наследия (Татарская лавка XIX в.)

Предполагаемое использование – для размещения торгового объекта с продукцией национальной кухни, кафе быстрого питания

Условия предоставления земельного участка – аренда

Условия предоставления объекта - аренда

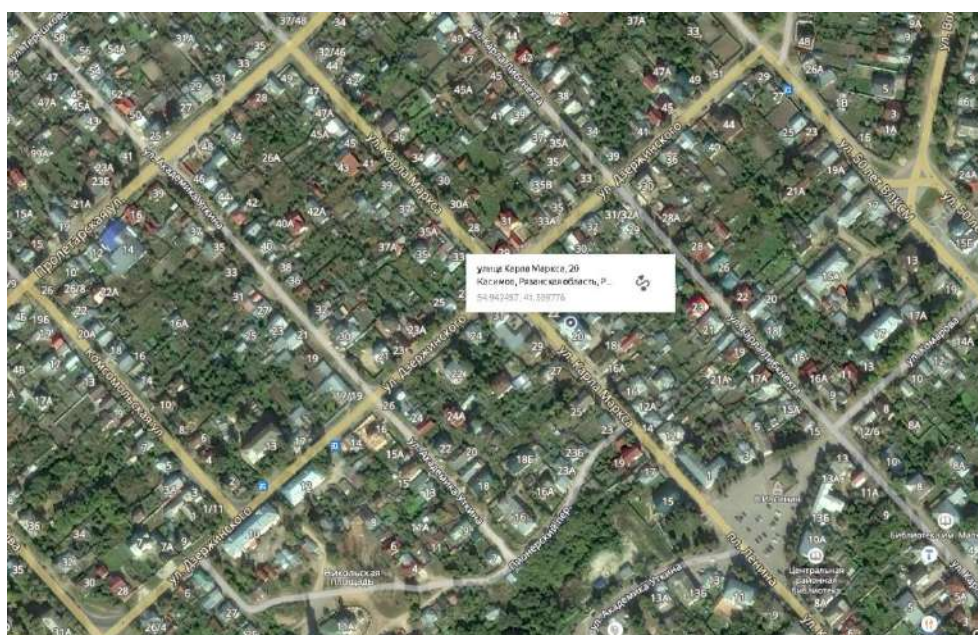
Инициатор предложения - Администрация муниципального образования - городской округ город Касимов

Собственник – муниципальное образование

Контактное лицо и телефон – начальник сектора инвестиционной и проектной деятельности администрации муниципального образования - городской округ город Касимов,

**БУЛЬДЯЕВА СВЕТЛАНА ВЛАДИСЛАВОВНА,
8 (49131) 4-15-92, proekt.kasimov@yandex.ru**

СИТУАЦИОННЫЙ ПЛАН



ОПИСАНИЕ ОБЪЕКТА

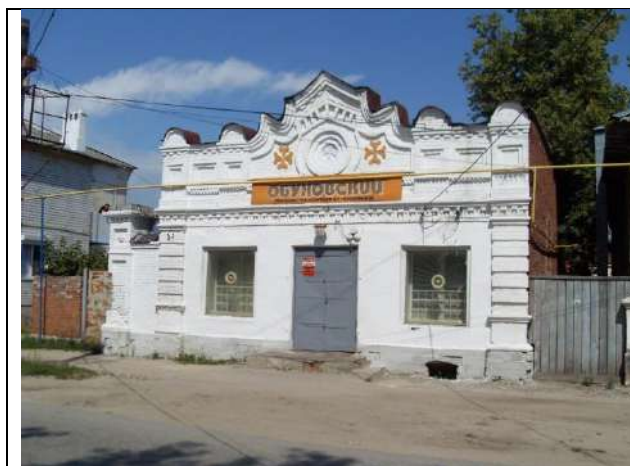
Включен в единый государственный реестр объектов культурного наследия (памятников истории и культуры) народов Российской Федерации в качестве объектов культурного наследия местного (муниципального) значения приказом государственной инспекции по охране объектов культурного наследия Рязанской области от 28.12.2017 г. № 161.

ИНФОРМАЦИЯ О ЗЕМЕЛЬНОМ УЧАСТКЕ

Кадастровый номер	62:26:0010819:209
Общая площадь (кв. м)	156
Категория земель	Земли населенных пунктов
Разрешенное использование	Под объектом культурного наследия (Татарская лавка XIX в.)
Территориальная зона в соответствии с Правилами землепользования и застройки (ПЗЗ)	Зона застройки индивидуальными жилыми домами с приусадебными участками (Ж-1)

ЗДАНИЯ И СООРУЖЕНИЯ РАСПОЛОЖЕННЫЕ НА ЗЕМЕЛЬНОМ УЧАСТКЕ:

ЧАСТЬ ЗДАНИЯ ВЫЯВЛЕННОГО ОБЪЕКТА КУЛЬТУРНОГО НАСЛЕДИЯ МЕСТНОГО (МУНИЦИПАЛЬНОГО) ЗНАЧЕНИЯ "ТАТАРСКАЯ ЛАВКА"	кадастровый номер -62:26:0010819:234
	назначение: нежилое
	общая площадь – 190,4 кв. м
	этажность – 1



УДАЛЕННОСТЬ ОТ ОБЪЕКТОВ

от железнодорожной станции — 13 км

от г. Рязани — 166 км

от г. Москвы – 290 км

ИНФРАСТРУКТУРА

Электроснабжение - имеется

возможность подключения

Газоснабжение - имеется

возможность подключения

Водоснабжение - имеется

возможность подключения

Теплоснабжение - имеется

возможность подключения

Состояние подъездных путей-

асфальтовое покрытие

ИНВЕСТИЦИОННАЯ ПЛОЩАДКА №13

**Комплекс зданий с земельным участком площадью 2973 кв. м
(выявленный объект культурного наследия Рязанской области –
дом Кастрова - втор.пол. XIX в.)**

Субъект РФ – Рязанская область

Адрес – г. Касимов, ул. Большакова, д. 33

**Предполагаемое использование – предоставление услуг в области
медицины, организация гостиничного бизнеса, использование под жилье**

Условия предоставления – продажа на аукционе

**Обременен условиями охрannого обязательства собственника
выявленного объекта культурного наследия в соответствии с
требованиями комитета по культуре и туризму Рязанской области от
14.04.2011г. №269**

Инициатор предложения – Администрация муниципального образования –
городской округ город Касимов

Собственник - Муниципальное образование – городской округ город
Касимов

Контактное лицо и телефон – начальник сектора инвестиционной и
проектной деятельности администрации муниципального образования -
городской округ город Касимов,

**БУЛЬДЯЕВА СВЕТЛАНА ВЛАДИСЛАВОВНА,
8 (49131) 4-15-92, proekt.kasimov@yandex.ru**



ОБЩЕЕ ОПИСАНИЕ

Комплекс зданий с земельным участком расположен в южной части города. Красивейший дом возвел в 1844 году местный зодчий-самородок Гагин. Его архитектурное решение в стиле ампир характерно для многих строений города Касимова начала 19 века. Владельцем дома стал торговец каракулем - татарский купец Мухамет Кастров.

Здание расположено на одной из продольных улиц города и своим главным фасадом выходит на историческую площадь города (пл. Победы). Ранее использовалось под родильное отделение Касимовской центральной районной больницы. В настоящее время не используется

ИСТОРИЧЕСКАЯ СПРАВКА

Кастровы происходили из крестьян. Вольноотпущенный крестьянин М. Кастров в начале 1840-х гг. записался в третью гильдию Касимовского купечества. Занимались шитьем и продажей тулупов, имели мерлушечный завод, вели обширную торговлю мехами и тулупами.

ХАРАКТЕРИСТИКА:

Комплекс зданий с земельным участком, площадью 2973 кв. м:

- бывшее здание больницы (родильное отделение) объект культурного наследия (дом Кастрова - вторая половина XIX в.), площадью 1 244,3 кв. м, лит. А, А1,а, а1, а2, а3, а4, а5, а6, а7;
- здание котельной, лит Д, Д1, площадью 101 кв. м;
- здание кухня-прачечная, лит Б,б,б1., площадью 118,2 кв. м

Двухэтажное здание, прямоугольное в плане, сильно вытянутое в продольном направлении, здание с несущими продольными стенами. Размеры в плане 9,0х30,0 м., фундамент и стены сложены из кирпича, высокий цоколь облицован белокаменными блоками. Перекрытие – накат по деревянным балкам. Фасады здания расчленены пилястрами. Декоративный кирпичный пояс обхватывает здание по периметру. Высокая кирпичная стена с воротами и калиткой отделяет участок от улицы. Поперечные стены делят внутренне пространство на ряд различных по площадям помещений. Кровля – шифер. Дата ввода в эксплуатацию - 1861 г.

Одноэтажное кирпичное здание кухни-прачечной, фундамент — бутовый, перекрытия - деревянные, крыша — шиферная. Дата ввода в эксплуатацию - 1918 г.

Одноэтажное кирпичное здание котельной. Дата ввода в эксплуатацию - 1981 г.

Требуется капитальный ремонт.



Кадастровый номер земельного участка	62:26:0010905:401
Общая площадь (кв. м)	2 973
Категория земель	Земли населенных пунктов
Разрешенное использование	под объектом культурного наследия (дом Кастрова)
Территориальная зона в соответствии с Правилами землепользования и застройки (ПЗЗ)	Зона застройки индивидуальными жилыми домами с приусадебными участками (Ж-1).

ИНФРАСТРУКТУРА:

Водопровод центральный

Канализация центральная

Электроснабжение имеется

Отопление – здание котельной расположено в границах участка

Транспортная доступность хорошая.

**ИНВЕСТИЦИОННЫЕ ПЛОЩАДКИ
ПРЕДЛАГАЕМЫЕ
ЮРИДИЧЕСКИМИ И ФИЗИЧЕСКИМИ ЛИЦАМИ**

ИНВЕСТИЦИОННАЯ ПЛОЩАДКА № 14

Перспективная площадка имущественного комплекса со зданиями и сооружениями в количестве 21 ед.

с земельным участком общей площадью 4,9 га
(ранее действовало ЗАО «РУНО», представление услуг по изготовлению овчинно – меховых изделий)

Субъект РФ – Рязанская область

Адрес – г. Касимов, ул. Октябрьская, д.4

Предполагаемое использование – создание промышленного производства

Разрешенное использование земельного участка - под территорией фабрики (возможно изменение вида разрешенного использования земельного участка после внесения изменений в ПЗЗ и Генплан через процедуру публичных слушаний)

Условия предоставления - Аренда, продажа

Инициатор предложения - Администрация муниципального образования - городской округ город Касимов

Собственник – ООО «Прио-лизинг»

Контактное лицо и телефон – **ФЕДЮКИН ВАЛЕРИЙ ПЕТРОВИЧ**

ТЕЛ. 8-910-900-38-46

СИТУАЦИОННЫЙ ПЛАН



ОБЩЕЕ ОПИСАНИЕ:

Имущественный комплекс располагается вдоль берега реки Ока, на окраине южной части города.

Ранее принадлежал ЗАО «Руно» - овчинно-меховой фабрике, основной вид деятельности – полный цикл изготовления овчинно-меховых изделий специального назначения (от выделки шкур до изготовления верхней одежды – преимущественно для предприятий северных регионов и военнослужащих).

Предприятие было реорганизовано на базе кожзавода, основанного в 1863 году. В 1957 году завод реорганизован в овчинно-меховую фабрику с переработкой шубного сырья и мехового под котика и выдру с полным пошивом из полуфабриката шубных и меховых изделий. С 1961 по 1975 гг. предприятие проходит вторую реконструкцию: были построены два новых производственных корпуса, новые коммуникационные системы водоснабжения и канализации. За последние годы было построено здание участка первичной переработки сырья, проведена реконструкция цеха пошива модельной одежды.

ХАРАКТЕРИСТИКА:

Имущественный комплекс представлен зданиями и сооружениями в количестве 21 ед. (год постройки с 1917 до 1980 гг.)

Расположен на земельном участке площадью 4,9 га (48 886 кв. м), земельный участок в собственности.

Свидетельства оформлены.

Предприятие работало до 2012 года.

ИНФРАСТРУКТУРА:

Канализация — центральная, имеются очистные сооружения, котельная - на территории предприятия, в хорошем состоянии (законсервирована), собственная скважина — в рабочем состоянии (законсервирована).

Трансформаторы — на балансе сбытовой компании (есть договор об энергоснабжении на 1 мВт)

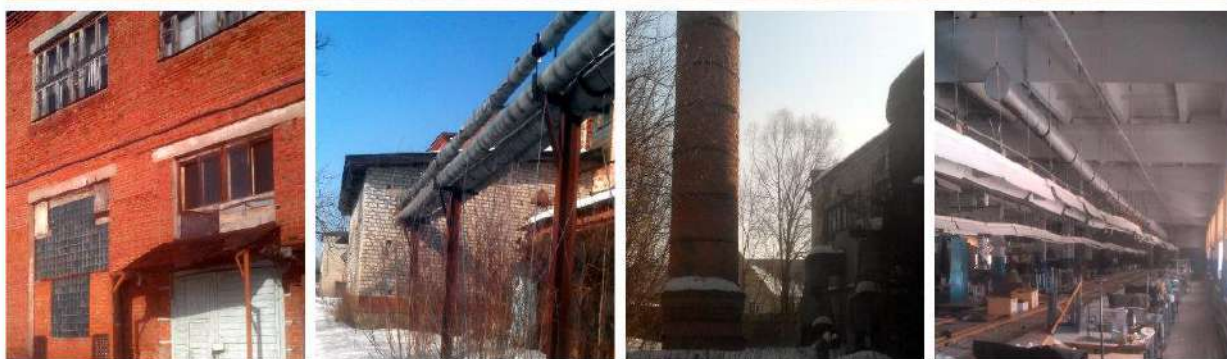
ИМУЩЕСТВЕННЫЙ КОМПЛЕКС РАСПОЛОЖЕН НА ЗЕМЕЛЬНОМ УЧАСТКЕ:

Кадастровый номер	62:26:0010913:82
Общая площадь (кв. м)	48886
Категория земель	Земли населенных пунктов
Разрешенное использование	Под территорией фабрики
Территориальная зона в соответствии с Правилами землепользования и застройки (ПЗЗ)	П-1 (Производственные зоны III класса опасности) Зона предназначена для размещения производственных объектов III класса опасности санитарной классификации и ниже

**ЗДАНИЯ И СООРУЖЕНИЯ РАСПОЛОЖЕННЫЕ НА
ЗЕМЕЛЬНОМ УЧАСТКЕ:**

№ п/п	Наименование объекта	Общая площадь (кв. м)	Год постройки (приобретения)
1.	Здание лит. И, назначение- склад материалов и готовой продукции	418,4	1960
2.	Здание лит.Д,Д1-Д13,д,д1,д2,д3,производственный цех	7628,4	1917,1972
3.	Здание лит.М1,М,М2,М3,м,м1, назначение -склад материалов	552,6	1917
4.	Здание лит.Ч, назначение -участок первичной обработки сырья	254,3	1996
5.	Здание лит.А,А1, назначение-котельная,	653,9	1970-1973
6.	Здание лит.Б,Б1,Б2,Б3, б, назначение - нежилое	655,7	До 1917
7.	Здание лит.В,В1, назначение- производственный корпус	411,5	До 1917, 1917
8.	Здание лит.Е,Е1,Е2,е, назначение- механические мастерские	564,9	1905,1917, 1987
9.	Здание лит. Л, назначение - склад ГСМ,	50,9	1970
10.	Здание лит.П,П1,п,п1,п2, назначение- конторское	452,5	1968-72
11.	Здание лит. Т, назначение-конюшня,	148,9	1978
12.	Здание литер Э, назначение - артскважина,	16,8	1960
13.	Здание, лит.Р,Р1, назначение-гаражное,	187,7	1963
14.	Здание, лит.С,С1, назначение-кузница,	114,5	1969
15.	Здание, назначение - насосная станция лит. У	145,5	1973-78
16.	Здание, лит. Ч, назначение-складское,	44,7	1986
17.	Нежилое помещение лит. Ш, назначение-складское,	107,7	1980
18.	Арочный склад		1960
19.	Складское сборное помещение		1986
20.	Сторожевая будка		1969
21.	Склад из красного кирпича		1989
	ИТОГО:	12408,9	

Фотоальбом





ИНВЕСТИЦИОННАЯ ПЛОЩАДКА № 15

Перспективная площадка имущественного комплекса со зданиями и сооружениями в количестве 2 ед. общей площадью 1,2 га (бывшая территория Касимовского речного порта)

Субъект РФ – Рязанская область

Адрес – г. Касимов, ул. Набережная, д.27

Предполагаемое использование – создание гостиничного бизнеса

Разрешенное использование земельного участка - для размещения производства (возможно изменение вида разрешенного использования земельного участка после внесения изменений в ПЗЗ и Генплан через процедуру публичных слушаний)

Условия предоставления - продажа

Инициатор предложения - Администрация муниципального образования - городской округ город Касимов

Собственник - физическое лицо

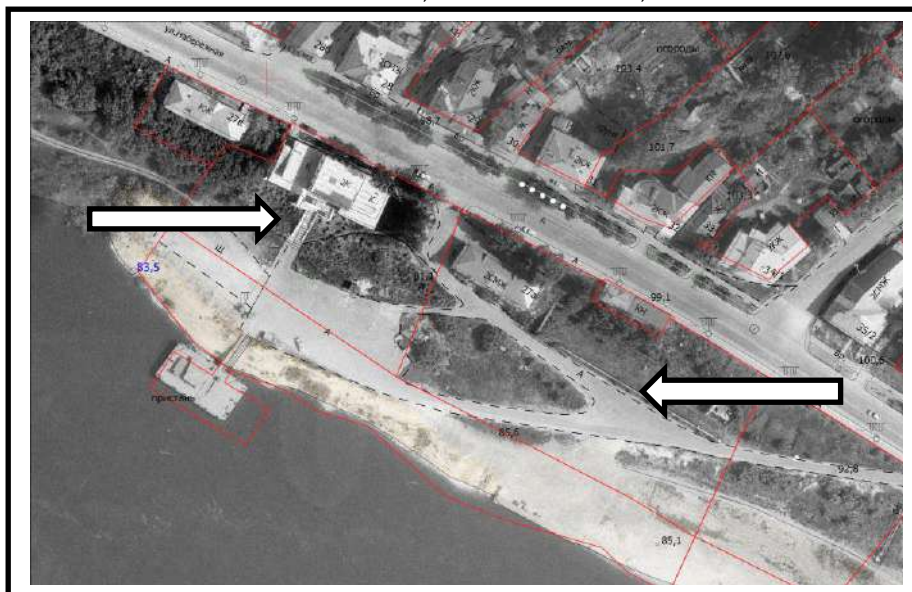
Контактное лицо и телефон - **ПОДШИВАЛКИНА АННА СЕРГЕЕВНА**

ТЕЛ. 8-915-620-18-20

Ситуационный план



Инвестиционная площадка



ОПИСАНИЕ ОБЪЕКТА

Перспективная площадка для инвестиционных объектов общей площадью 11700 кв. м. Находится в исторической части города на берегу реки Оки. Ранее на этом месте находился речной вокзал. В настоящее время на данную территорию организован причал с теплоходами (Москва, Нижний Новгород, Коломна). Вблизи данной территории находится пляж. Возможна организация летнего досуга (летнее кафе, в котором после завершения экскурсионных программ, туристическая группа может наслаждаться красотой реки Оки).

РАСПОЛОЖЕНИЕ ОБЪЕКТА

Рязанская обл., г. Касимов, ул. Набережная, д. 27

ХАРАКТЕРИСТИКА ЗЕМЕЛЬНЫХ УЧАСТКОВ

Кадастровый номер – 62:26:0010816:277

Площадь – 7073 кв. м

Вид собственности – частная

Условия предоставления площадки в пользование: выкуп

Целевое назначение (категория) – земли населенных пунктов

Вид разрешенного использования – для размещения производства

Территориальная зона – территория естественной растительности,

О-1 (Зона объектов делового, общественного и коммерческого назначения)

Кадастровый номер – 62:26:0010816:278

Площадь – 4627 кв. м.

Вид собственности – частная

Условия предоставления площадки в пользование: выкуп

Целевое назначение (категория) – земли населенных пунктов

Вид разрешенного использования – для размещения производства
Территориальная зона – О-1 (Зона объектов делового, общественного и
коммерческого назначения)

ЗДАНИЯ И СООРУЖЕНИЯ

здание речного вокзала	назначение: нежилое; этажность -2 общая площадь 457,1 кв. м кадастровый номер -62:26:0010802:649 вид собственности – частная
здание - управление порта	назначение: нежилое; этажность -2 общая площадь 634,4 кв. м кадастровый номер -62:26:0010816:274 вид собственности – частная

УДАЛЕННОСТЬ ОТ ОБЪЕКТОВ

от железнодорожной станции — 15 км
от г. Рязани — 166,0 км
от г. Москвы – 290,0 км

ИНФРАСТРУКТУРА

Транспортные коммуникации: к участку подходит дорога с асфальтным покрытием

Электроснабжение – возможно с помощью подключения к существующим коммуникациям

Газоснабжение - возможно с помощью подключения к существующим коммуникациям

Водоснабжение - возможно с помощью подключения к существующим коммуникациям

ФОТОАЛЬБОМ



ИНВЕСТИЦИОННАЯ ПЛОЩАДКА № 16

Комплекс зданий и помещений общей площадью 2019,7 кв. м на
земельных участках площадью 3486 кв. м
(Автотехцентр)

Субъект РФ – Рязанская область

Адрес – г. Касимов, ул. Карла Либкнехта, д. 2

Предполагаемое использование – оказание полного спектра услуг по
обслуживанию, ремонту и мойки автотранспортных средств

Условия предоставления - Продажа

Инициатор предложения - Администрация муниципального образования -
городской округ город Касимов

Собственник – физическое лицо

Контактное лицо и телефон – **ЧИРКИН ВИКТОР ИВАНОВИЧ**
(ТЕЛ. 8-910-641-60-56)



ОБЩЕЕ ОПИСАНИЕ:

Имущественный комплекс находится в центральной части города Касимова. Представлен 2 помещениями. Год постройки 2004 – 2007 гг.

Имущественный комплекс расположен на двух земельных участках площадью 3241 кв. м и 245 кв. м

Право собственности на земельные участки и здания, находящиеся на них, зарегистрировано.

В настоящее время АвтоТехЦентр действующий.

ИНФРАСТРУКТУРА:

Котельная – собственная газовая на территории.

Электроэнергия – от электросети г. Касимова, мощность 80 кВт

Водопровод – центральный.

Канализация - центральная.

Прилегающая территория асфальтирована и освещена.

ИМУЩЕСТВЕННЫЙ КОМПЛЕКС РАСПОЛОЖЕН НА ЗЕМЕЛЬНЫХ УЧАСТКАХ:

Кадастровый номер	62:26:0010812:536
Общая площадь (кв. м)	3 241
Категория земель	Земли населенных пунктов
Разрешенное использование	Под производственную базу
Кадастровый номер	62:26:0010812:97
Общая площадь (кв. м)	245
Категория земель	Земли населенных пунктов
Разрешенное использование	Для размещения иных объектов промышленности, энергетики, транспорта, связи, радиовещания, телевидения, информатики, обеспечения космической деятельности, обороны, безопасности и иного специального назначения
Территориальная зона в соответствии с Правилами землепользования и застройки (ПЗЗ)	О-1 (Зона предназначена для размещения объектов делового, общественного и коммерческого назначения)

**ЗДАНИЯ И СООРУЖЕНИЯ РАСПОЛОЖЕННЫЕ НА
ЗЕМЕЛЬНОМ УЧАСТКЕ:**

№ п/п	Наименование объекта	Описание объекта
1.	Нежилое помещение (автосервис)	назначение: нежилое этаж № 1 и этаж № 2 общая площадь 1878,6 кв. м кадастровый номер 62:26:0010812:379
2.	Мойка	назначение: нежилое этажей 1 общая площадь 141,1 кв. м кадастровый номер 62:26:0010810:91

Фотоальбом



ИНВЕСТИЦИОННАЯ ПЛОЩАДКА № 17

**Комплекс зданий площадью 1046,1 кв. м
с земельным участком общей площадью 2178 кв. м
(ранее использовалось под городскую баню)**

Комплекс зданий с земельным участком, площадью 2178 кв. м

Субъект РФ – Рязанская область

Адрес – г. Касимов, ул. Ленина, д. 2-а

**Предполагаемое использование – организация гостиничного бизнеса,
оказание бытовых услуг населению, использование под жилье**

Условия предложения – продажа

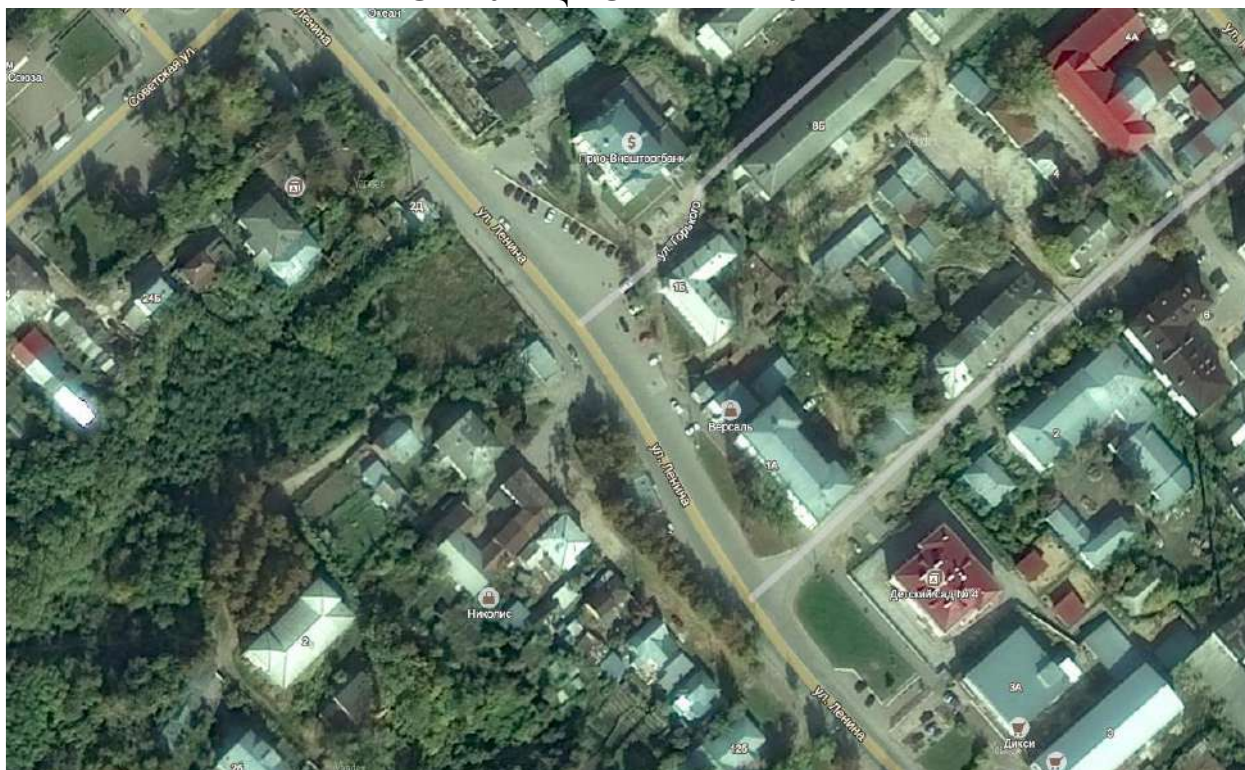
Инициатор предложения – Маршалко Ольга Александровна

Собственник – Маршалко Ольга Александровна

Контактное лицо и телефон – начальник сектора инвестиционной и проектной деятельности администрации муниципального образования - городской округ город Касимов,

**БУЛЬДЯЕВА СВЕТЛАНА ВЛАДИСЛАВОВНА,
8 (49131) 4-15-92, proekt.kasimov@yandex.ru**

СИТУАЦИОННЫЙ ПЛАН



ОБЩЕЕ ОПИСАНИЕ:

Комплекс зданий с земельным участком расположен в центральной части города. Здание ранее использовалось под баню. В настоящее время не используется.

ХАРАКТЕРИСТИКА:

Комплекс зданий с земельным участком, площадью 2178 кв. м:

- здание бани, лит. А, площадью 909,8 кв. м;

- здание котельной, площадью 146,3 кв. м;

Трехэтажное кирпичное здание, фундамент — бутовый, перекрытия — деревянные, крыша — шиферная. Требуется капитальный ремонт.

Кадастровый номер земельного участка	62:26:0010904:89
Общая площадь (кв.м)	2 178
Категория земель	Земли населенных пунктов
Разрешенное использование	баня
Территориальная зона в соответствии с Правилами землепользования и застройки (ПЗЗ)	Зона общественно - делового и коммерческого назначения (О-1).

ИНФРАСТРУКТУРА

Водопровод центральный, канализация центральная, электроснабжение имеется, отопление – здание котельной расположено в границах участка, транспортная доступность хорошая.



ИНВЕСТИЦИОННАЯ ПЛОЩАДКА № 18

**Здание площадью 453,5 кв. м
с земельным участком общей площадью 800 кв. м
(ранее использовалось под автосервис)**

Субъект РФ – Рязанская область

Адрес – г. Касимов, ул. Индустриальная, д. 7а

Предполагаемое использование – автосервис

Условия предложения – продажа

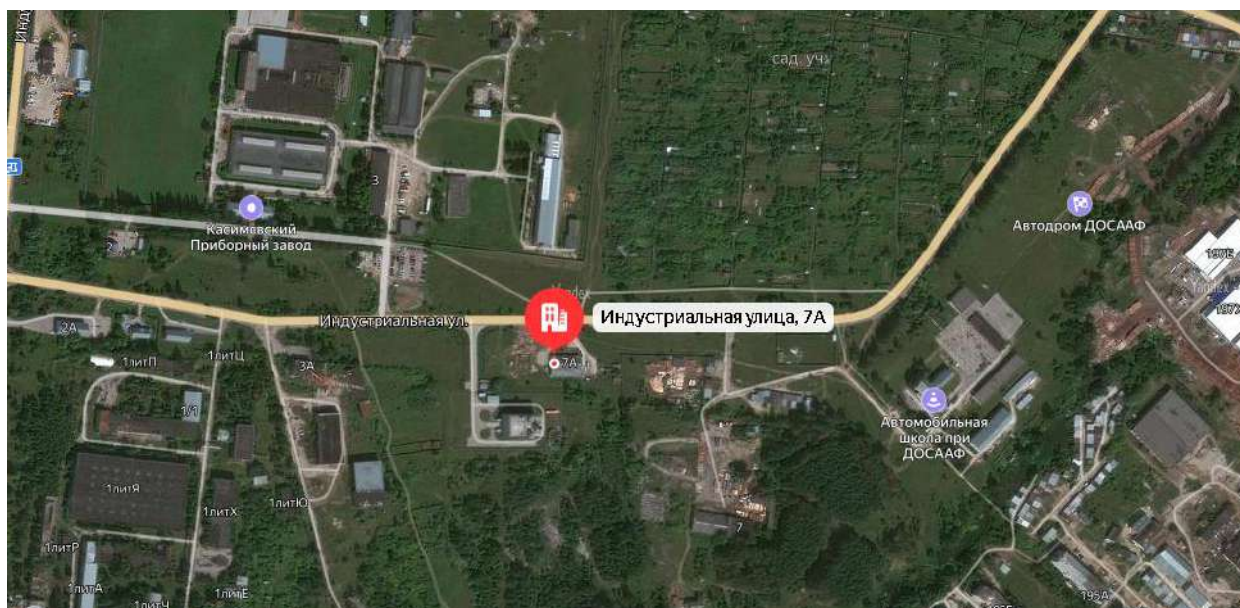
Инициатор предложения – Кононов Владимир Григорьевич

Собственник - Кононов Владимир Григорьевич

Контактное лицо и телефон – начальник сектора инвестиционной и проектной деятельности администрации муниципального образования - городской округ город Касимов,

**БУЛЬДЯЕВА СВЕТЛАНА ВЛАДИСЛАВОВНА,
8 (49131) 4-15-92, proekt.kasimov@yandex.ru**

СИТУАЦИОННЫЙ ПЛАН



ОБЩЕЕ ОПИСАНИЕ:

Здание с земельным участком расположено в промышленной части города. Ранее здание использовалось под автосервис. В настоящее время не используется.

ЗДАНИЕ, РАСПОЛОЖЕННОЕ НА ЗЕМЕЛЬНОМ УЧАСТКЕ

Наименование объекта	Описание объекта
Нежилое здание	назначение: нежилое; этаж 1 общая площадь 453,5 кв. м кадастровый номер 62:26:0010401:348
	Фундамент – ж/б Материал стен – кирпич Материал перекрытий – ж/б Крыша – шифер Высота потолков – 4,2 м

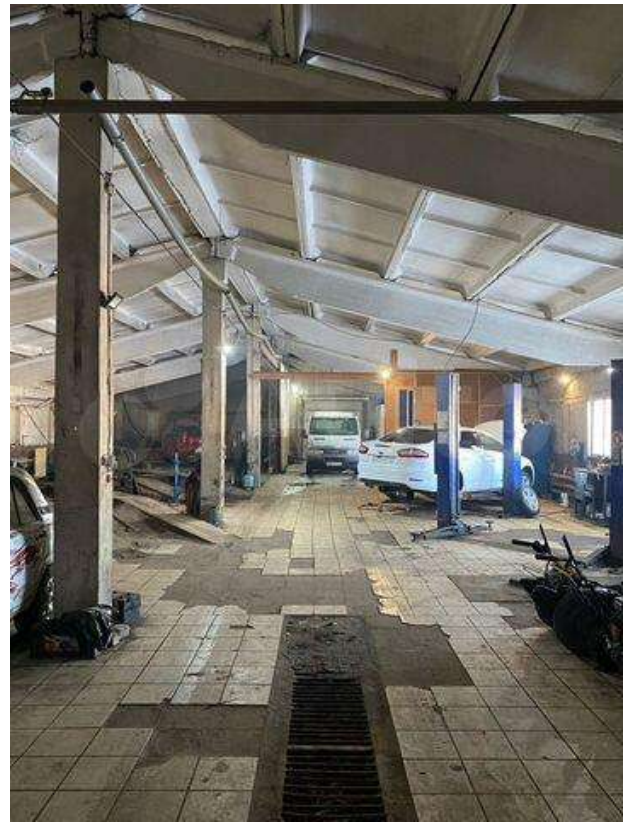
СВЕДЕНИЯ О ЗЕМЕЛЬНОМ УЧАСТКЕ

Кадастровый номер земельного участка	62:26:0010513:39
Общая площадь (кв.м)	800
Категория земель	Земли населенных пунктов
Разрешенное использование	под зданием автомастерской

ИНФРАСТРУКТУРА

Водопровод центральный, канализация центральная, электроснабжение имеется, отопление – АОГВ, охрана, транспортная доступность хорошая.





ИНВЕСТИЦИОННАЯ ПЛОЩАДКА № 19
Здания различной площадью
на земельном участке общей площадью 3391 кв. м
(бывшая территория Касимовского ликеро-водочного завода)

Субъект РФ – Рязанская область

Адрес – г. Касимов, ул. Терешковой, д. 38

Предполагаемое использование – для размещения промышленного производства

Условия предложения – продажа

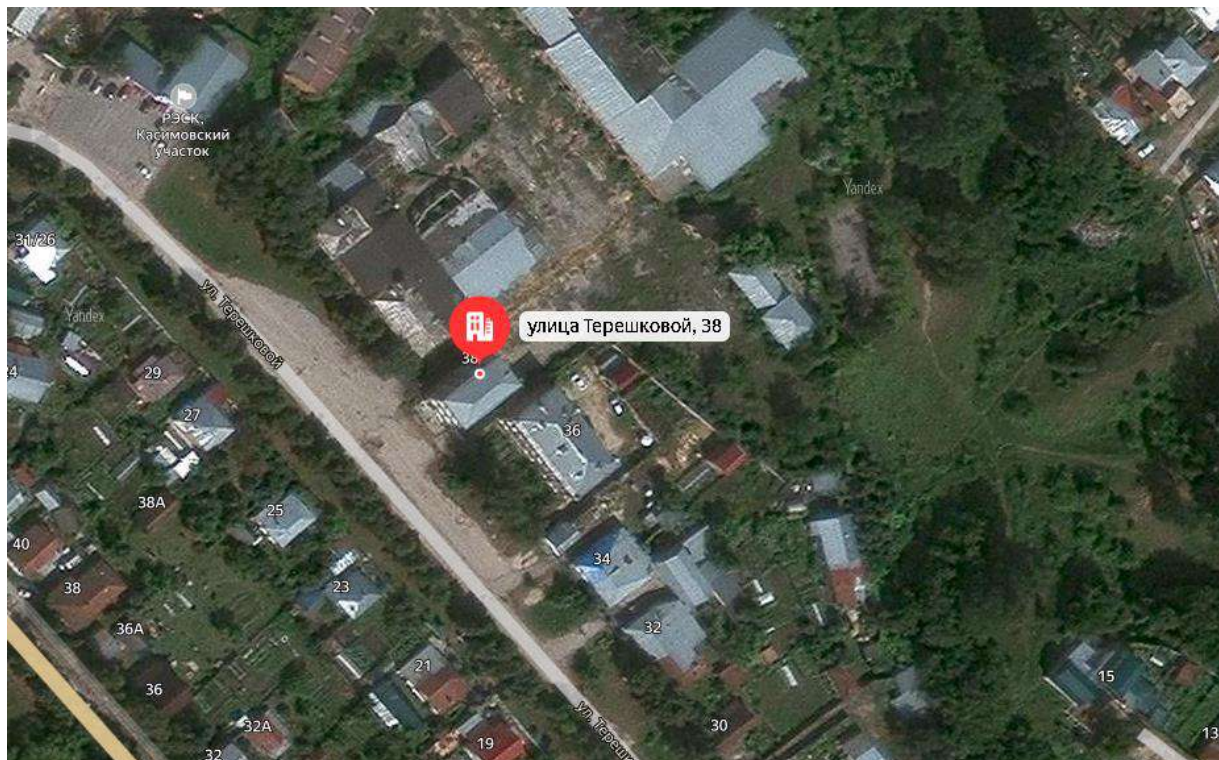
Инициатор предложения – Волков Руслан Анатольевич

Собственник – Волков Руслан Анатольевич

Контактное лицо и телефон – начальник сектора инвестиционной и проектной деятельности администрации муниципального образования - городской округ город Касимов,

БУЛЬДЯЕВА СВЕТЛАНА ВЛАДИСЛАВОВНА,
8 (49131) 4-15-92, proekt.kasimov@yandex.ru

СИТУАЦИОННЫЙ ПЛАН



ОБЩЕЕ ОПИСАНИЕ:

Предлагаются в аренду площади от 20 кв.м. до 3000 кв.м, здания расположены в северной части города, бывшая территория ООО «Ликеро-водочного завода "Касимовский».

СВЕДЕНИЯ О ЗЕМЕЛЬНОМ УЧАСТКЕ

Кадастровый номер земельного участка	62:26:0010706:261
Общая площадь (кв.м)	3391
Категория земель	Земли населенных пунктов
Разрешенное использование	под производственной базой

ИНФРАСТРУКТУРА

Водопровод центральный, канализация центральная, электроснабжение имеется, отопление – АОГВ, транспортная доступность хорошая.

ИНВЕСТИЦИОННАЯ ПЛОЩАДКА № 20

Земельный участок площадью 8 456 кв. м

Субъект РФ – Рязанская область

Адрес – г. Касимов, п. Фабрика

Предполагаемое использование – для промышленного производства

Условия предложения – аренда, продажа

Инициатор предложения – АО " Рязанская областная электросетевая компания"

Собственник – АО " Рязанская областная электросетевая компания"

Контактное лицо и телефон – начальник сектора инвестиционной и проектной деятельности администрации муниципального образования - городской округ город Касимов,

**БУЛЬДЯЕВА СВЕТЛАНА ВЛАДИСЛАВОВНА,
8 (49131) 4-15-92, proekt.kasimov@yandex.ru**

СИТУАЦИОННЫЙ ПЛАН РАСПОЛОЖЕНИЯ ТЕРРИТОРИИ



ХАРАКТЕРИСТИКА ЗЕМЕЛЬНОГО УЧАСТКА

Рельеф участка ровный, свободен от застройки.

Кадастровый номер	62:26:0010802:1328
Общая площадь (кв. м)	8 456
Категория земель	Земли населенных пунктов
Вид разрешенного использования	Производственная деятельность
Территориальная зона в соответствии с Правилами землепользования и застройки (ПЗЗ)	3.1 Производственная зона

ИНВЕСТИЦИОННАЯ ПЛОЩАДКА № 21

Земельный участок площадью 52 702 кв. м

Субъект РФ – Рязанская область

Адрес – г. Касимов, п. Фабрика

Предполагаемое использование – для промышленного производства

Условия предложения – аренда, продажа

Инициатор предложения – ООО "Инвестиционные проекты Рязанского края"

Собственник – ООО "Инвестиционные проекты Рязанского края"

Контактное лицо и телефон – начальник сектора инвестиционной и проектной деятельности администрации муниципального образования - городской округ город Касимов,

БУЛЬДЯЕВА СВЕТЛАНА ВЛАДИСЛАВОВНА,
8 (49131) 4-15-92, proekt.kasimov@yandex.ru

СИТУАЦИОННЫЙ ПЛАН РАСПОЛОЖЕНИЯ ТЕРРИТОРИИ



ХАРАКТЕРИСТИКА ЗЕМЕЛЬНОГО УЧАСТКА

Рельеф участка ровный, свободен от застройки.

<i>Кадастровый номер</i>	62:26:0010802:1326
<i>Общая площадь (кв. м)</i>	52 702
<i>Категория земель</i>	Земли населенных пунктов
<i>Вид разрешенного использования</i>	Производственная деятельность
<i>Территориальная зона в соответствии с Правилами землепользования и застройки (ПЗЗ)</i>	3.1 Производственная зона

ИНВЕСТИЦИОННАЯ ПЛОЩАДКА № 22

**Часть здания (бывшая городская баня) общей площадью 680,6 кв. м
с земельным участком площадью 1521 кв. м**

Субъект РФ – Рязанская область

Адрес – г. Касимов, ул. Московская, д. 69

Разрешенное использование земельного участка – промышленные предприятия организации IV-V классов санитарной классификации; объекты бытового обслуживания

Предполагаемое использование – для размещения медицинского центра, гостиницы

Условия предоставления – продажа

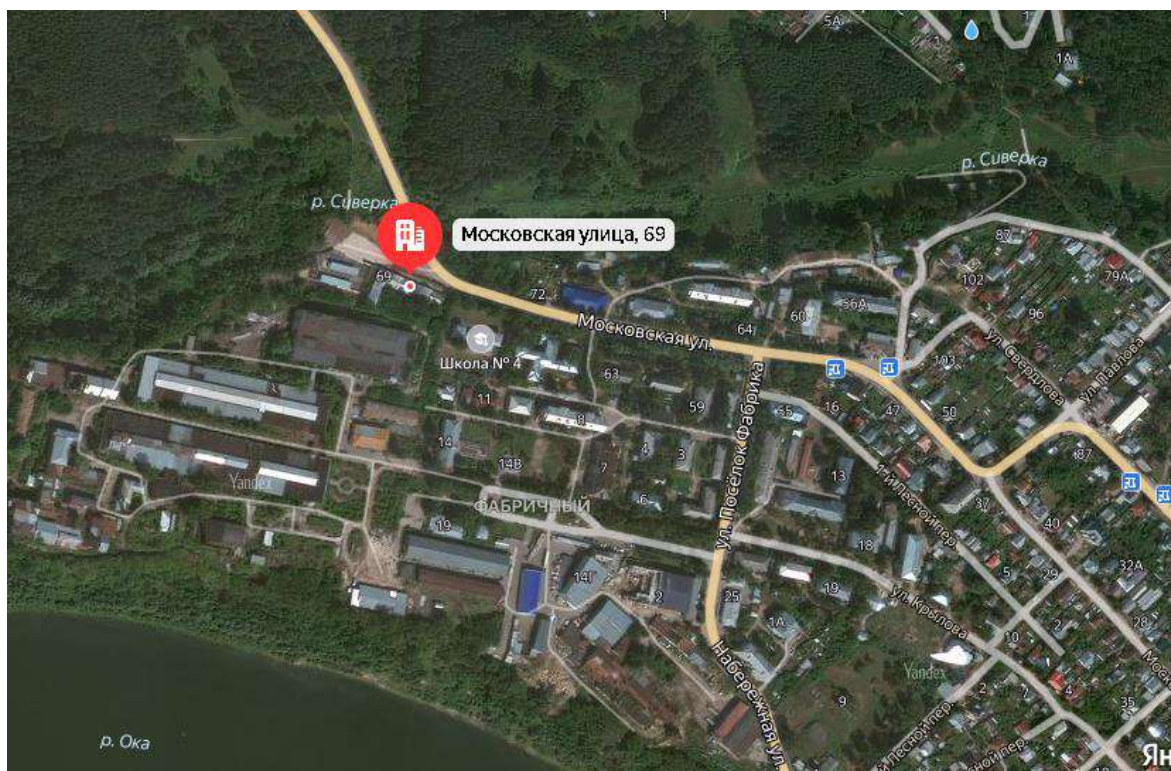
Инициатор предложения – ООО «Алтай Медика Групп» (директор - Переверзев Антон Игоревич)

Собственник – ООО «Алтай Медика Групп» (директор - Переверзев Антон Игоревич)

Контактное лицо и телефон – начальник сектора инвестиционной и проектной деятельности администрации муниципального образования - городской округ город Касимов,

**БУЛЬДЯЕВА СВЕТЛАНА ВЛАДИСЛАВОВНА,
8 (49131) 4-15-92, proekt.kasimov@yandex.ru**

СИТУАЦИОННЫЙ ПЛАН



ИНФОРМАЦИЯ О ЗЕМЕЛЬНОМ УЧАСТКЕ

Кадастровый номер	62:26:0010802:690
Общая площадь (кв. м)	1521
Категория земель	Земли населенных пунктов
Разрешенное использование (по документам)	промышленные предприятия организации IV-V классов санитарной классификации; объекты бытового обслуживания
Территориальная зона в соответствии с Правилами землепользования и застройки (ПЗЗ)	О-2 (Зона объектов социального и культурно-бытового обслуживания населения). К зонам объектов социального и культурно-бытового обслуживания населения относятся участки территории, используемые и предназначенные для размещения учреждений образования, здравоохранения, социальной защиты, культуры и спорта.

УДАЛЕННОСТЬ ОТ ОБЪЕКТОВ

от железнодорожной станции — 13 км

от г. Рязани — 166 км

от г. Москвы – 290 км

ИНФРАСТРУКТУРА

Электроснабжение	имеется возможность подключения
Водоснабжение	имеется возможность подключения
Водоотведение	имеется возможность подключения
Состояние подъездных путей	асфальтовое покрытие

ИНВЕСТИЦИОННАЯ ПЛОЩАДКА № 23

Нежилое здание на земельном участке площадью 17159 кв. м,
г. Касимов, ул. Северная, д. 1

Субъект РФ – Рязанская область

Адрес – г. Касимов, ул. Северная, д. 1

Разрешенное использование земельного участка – производственная база

Предполагаемое использование – для размещения производства

Условия предоставления – аренда

Инициатор предложения – Пронюшкин Вячеслав Николаевич

Собственник – Пронюшкин Вячеслав Николаевич

Контактное лицо и телефон – начальник сектора инвестиционной и проектной деятельности администрации муниципального образования - городской округ город Касимов,

**БУЛЬДЯЕВА СВЕТЛАНА ВЛАДИСЛАВОВНА,
8 (49131) 4-15-92, proekt.kasimov@yandex.ru**

СИТУАЦИОННЫЙ ПЛАН



ЗДАНИЕ, РАСПОЛОЖЕННОЕ НА ЗЕМЕЛЬНОМ УЧАСТКЕ

Наименование объекта	Описание объекта
Нежилое здание	назначение: нежилое этаж 1 общая площадь 6 924,9 кв. м сдаваемая площадь 1100 кв. м кадастровый номер 62:26:0010401:405
	Фундамент – ж/б Материал стен – блоки Материал перекрытий – ж/б Полы – бетонные Высота потолков – 7 м

ИНФОРМАЦИЯ О ЗЕМЕЛЬНОМ УЧАСТКЕ

Кадастровый номер	62:26:0010401:1244
Общая площадь (кв. м)	17159
Категория земель	Земли населенных пунктов
Разрешенное использование (по документам)	Производственная база
Территориальная зона в соответствии с Правилами землепользования и застройки (ПЗЗ)	3.1 Производственная зона

УДАЛЕННОСТЬ ОТ ОБЪЕКТОВ

от железнодорожной станции — 12 км

от г. Рязани — 170 км

от г. Москвы – 290 км

ИНФРАСТРУКТУРА

Электроснабжение	до 500 кВт
Водоснабжение	имеется
Водоотведение	имеется
Состояние подъездных путей	асфальтовое покрытие



ИНВЕСТИЦИОННАЯ ПЛОЩАДКА № 24

**Нежилое здание на земельном участке площадью 2776 кв. м,
г. Касимов, ул. Лесок, д. 1, лит. Е**

Субъект РФ – Рязанская область

Адрес – г. Касимов, ул. Лесок, д. 1, лит. Е

Разрешенное использование земельного участка – под производственные цели

Предполагаемое использование – для размещения производства

Условия предоставления – аренда

Инициатор предложения – частная собственность

Собственник – частная собственность

Контактное лицо и телефон – начальник сектора инвестиционной и проектной деятельности администрации муниципального образования - городской округ город Касимов,

**БУЛЬДЯЕВА СВЕТЛАНА ВЛАДИСЛАВОВНА,
8 (49131) 4-15-92, proekt.kasimov@yandex.ru**

СИТУАЦИОННЫЙ ПЛАН



ЗДАНИЕ, РАСПОЛОЖЕННОЕ НА ЗЕМЕЛЬНОМ УЧАСТКЕ

Наименование объекта	Описание объекта
Нежилое здание	назначение нежилое этажей 2 общая площадь 155 кв. м, кадастровый номер 62:26:0011301:133
	Фундамент – ж/б Материал стен – кирпич Материал перекрытий – ж/б Полы – бетонные

ИНФОРМАЦИЯ О ЗЕМЕЛЬНОМ УЧАСТКЕ

Кадастровый номер	62:26:0011301:104
Общая площадь (кв. м)	2776
Категория земель	Земли населенных пунктов
Разрешенное использование (по документам)	Под производственные цели
Территориальная зона в соответствии с Правилами землепользования и застройки (ПЗЗ)	3.1 Производственная зона

УДАЛЕННОСТЬ ОТ ОБЪЕКТОВ

от железнодорожной станции — 12 км

от г. Рязани — 170 км

от г. Москвы – 290 км

ИНФРАСТРУКТУРА

Электроснабжение	от 220 до 380 кВт
Водоснабжение	имеется
Водоотведение	имеется
Канализация	имеется
Отопление	АОГВ
Состояние подъездных путей	грунтовое покрытие



ИНВЕСТИЦИОННАЯ ПЛОЩАДКА № 25

**Нежилое здание на земельном участке площадью 2715 кв. м,
г. Касимов, ул. Лесок, д. 1 , лит. Д**

Субъект РФ – Рязанская область

Адрес – г. Касимов, ул. Лесок, д. 1, лит. Д

Разрешенное использование земельного участка – под производственные цели

Предполагаемое использование – для размещения производства

Условия предоставления – аренда

Инициатор предложения – частная собственность

Собственник – частная собственность

Контактное лицо и телефон – начальник сектора инвестиционной и проектной деятельности администрации муниципального образования - городской округ город Касимов,

**БУЛЬДЯЕВА СВЕТЛАНА ВЛАДИСЛАВОВНА,
8 (49131) 4-15-92, proekt.kasimov@yandex.ru**

СИТУАЦИОННЫЙ ПЛАН



ЗДАНИЕ, РАСПОЛОЖЕННОЕ НА ЗЕМЕЛЬНОМ УЧАСТКЕ

Наименование объекта	Описание объекта
Нежилое здание	назначение: нежилое этажей: 2, общая площадь 300 кв. м, кадастровый номер 62:26:0011301:168
	Фундамент – ж/б Материал стен – бетонные блоки Материал перекрытий – деревянное Полы – бетонные

ИНФОРМАЦИЯ О ЗЕМЕЛЬНОМ УЧАСТКЕ

Кадастровый номер	62:26:0011301:103
Общая площадь (кв. м)	2715
Категория земель	Земли населенных пунктов
Разрешенное использование (по документам)	Под производственные цели
Территориальная зона в соответствии с Правилами землепользования и застройки (ПЗЗ)	3.1 Производственная зона

УДАЛЕННОСТЬ ОТ ОБЪЕКТОВ

от железнодорожной станции — 12 км

от г. Рязани — 170 км

от г. Москвы – 290 км

ИНФРАСТРУКТУРА

Электроснабжение	от 220 до 380 кВт
Водоснабжение	имеется
Водоотведение	имеется
Канализация	имеется
Отопление	АОГВ
Состояние подъездных путей	грунтовое покрытие



ИНВЕСТИЦИОННАЯ ПЛОЩАДКА № 26

Земельные участки общей площадью 129 000 кв. м

Субъект РФ – Рязанская область

Адрес – г. Касимов, ул. Индустриальная

Предполагаемое использование – для промышленного производства

Условия предложения – аренда, продажа

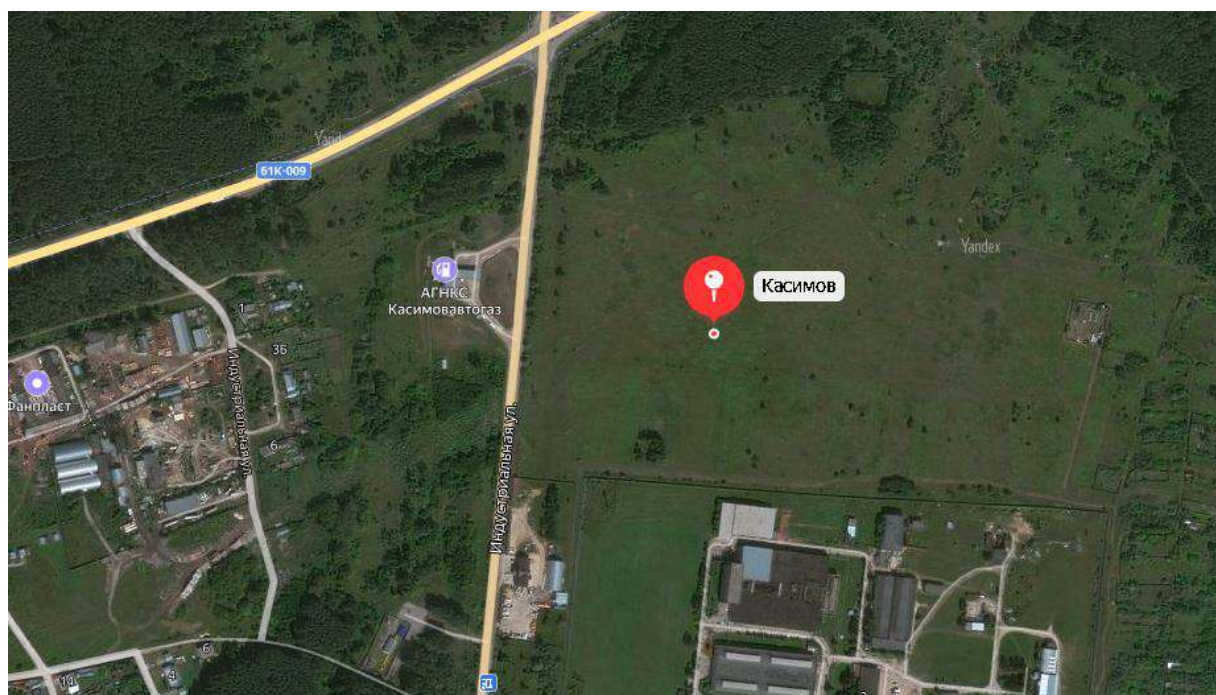
Инициатор предложения – частная собственность

Собственник – частная собственность

Контактное лицо и телефон – начальник сектора инвестиционной и проектной деятельности администрации муниципального образования - городской округ город Касимов

**БУЛЬДЯЕВА СВЕТЛАНА ВЛАДИСЛАВОВНА,
8 (49131) 4-15-92, proekt.kasimov@yandex.ru**

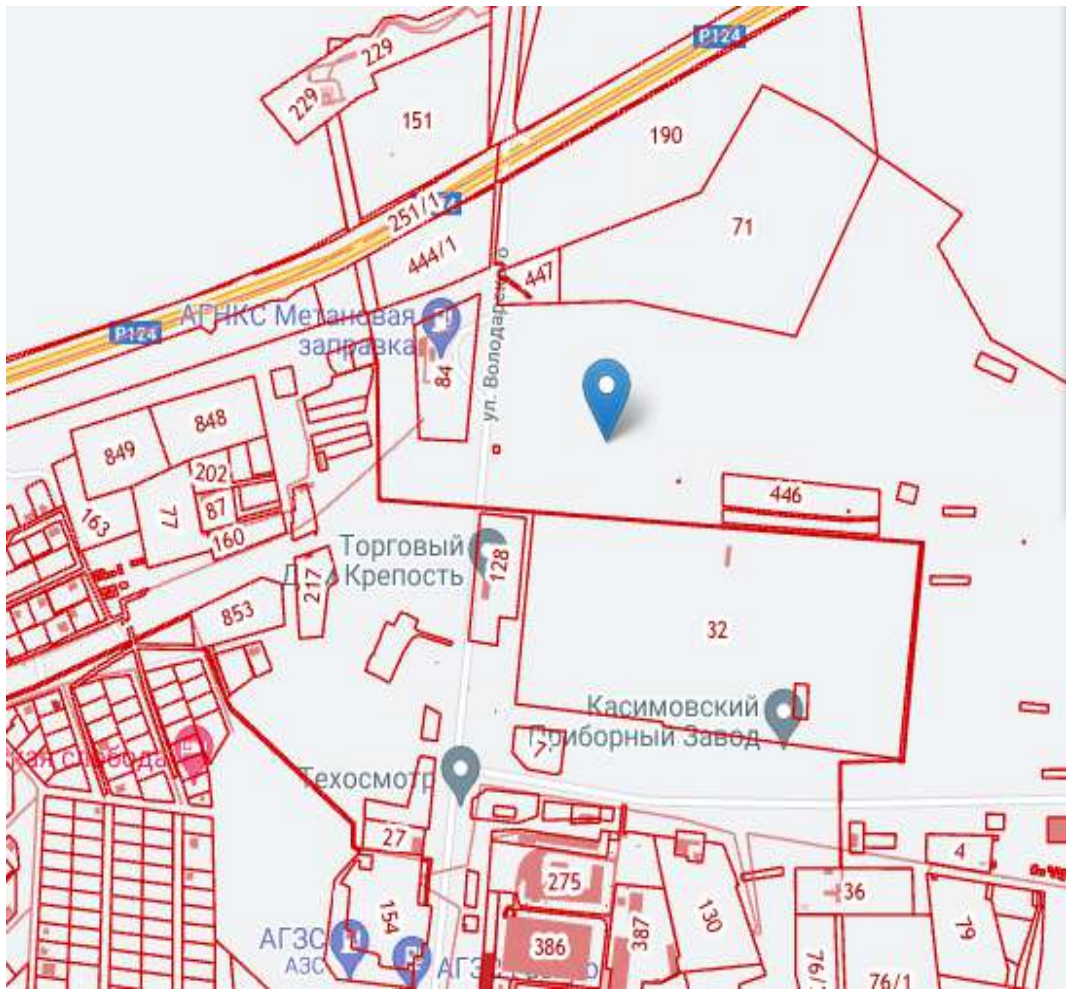
СИТУАЦИОННЫЙ ПЛАН РАСПОЛОЖЕНИЯ ТЕРРИТОРИИ



ХАРАКТЕРИСТИКА ЗЕМЕЛЬНОГО УЧАСТКА

Рельеф участка ровный, свободен от застройки.

Кадастровый номер	62:04:2210104:58 62:04:2210104:61 62:04:2210104:62
Общая площадь (кв. м)	129 000
Категория земель	Земли населенных пунктов
Вид разрешенного использования	Для сельскохозяйственного производства
Территориальная зона в соответствии с Правилами	Производственная зона IV-V класса опасности (П-2) и в зоне объектов



ИНВЕСТИЦИОННАЯ ПЛОЩАДКА № 27

Земельные участки общей площадью 4 800 кв. м

Субъект РФ – Рязанская область

Адрес – г. Касимов, ул. Советская д. 197

Предполагаемое использование – для промышленного производства

Условия предложения – аренда, продажа

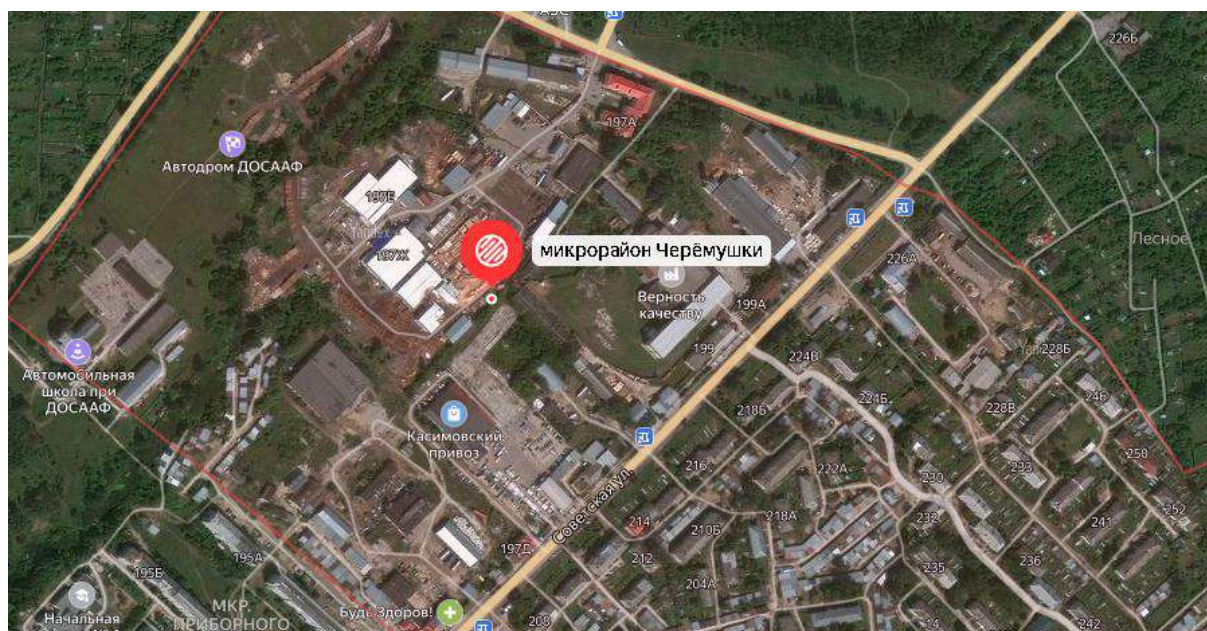
Инициатор предложения – частная собственность

Собственник – частная собственность

Контактное лицо и телефон – начальник сектора инвестиционной и проектной деятельности администрации муниципального образования - городской округ город Касимов

**БУЛЬДЯЕВА СВЕТЛАНА ВЛАДИСЛАВОВНА,
8 (49131) 4-15-92, proekt.kasimov@yandex.ru**

СИТУАЦИОННЫЙ ПЛАН РАСПОЛОЖЕНИЯ ТЕРРИТОРИИ



ХАРАКТЕРИСТИКА ЗЕМЕЛЬНОГО УЧАСТКА

Рельеф участка ровный, свободен от застройки.

Кадастровый номер	62:26:0010602:586
Общая площадь (кв. м)	1 800 3 000
Категория земель	Земли населенных пунктов
Вид разрешенного использования	под производственной базой
Территориальная зона в соответствии с Правилами землепользования и застройки (ПЗЗ)	3.1 Производственная зона

ИНВЕСТИЦИОННАЯ ПЛОЩАДКА № 28

Земельный участок площадью 8 977 кв. м

Субъект РФ – Рязанская область

Адрес – г. Касимов, ул. 50 лет СССР

Предполагаемое использование – для размещения объектов торговли

Условия предложения – аренда, продажа

Инициатор предложения – частная собственность

Собственник – частная собственность

Контактное лицо и телефон – начальник сектора инвестиционной и проектной деятельности администрации муниципального образования - городской округ город Касимов

**БУЛЬДЯЕВА СВЕТЛАНА ВЛАДИСЛАВОВНА,
8 (49131) 4-15-92, proekt.kasimov@yandex.ru**

СИТУАЦИОННЫЙ ПЛАН РАСПОЛОЖЕНИЯ ТЕРРИТОРИИ



ХАРАКТЕРИСТИКА ЗЕМЕЛЬНОГО УЧАСТКА

Рельеф участка ровный, свободен от застройки.

Кадастровый номер	62:26:0011016:195
Общая площадь (кв. м)	8 977
Категория земель	Земли населенных пунктов
Вид разрешенного использования	Для размещения объектов торговли
Территориальная зона в соответствии с Правилами землепользования и застройки (ПЗЗ)	2.1 Многофункциональная общественно-деловая зона



ИНВЕСТИЦИОННАЯ ПЛОЩАДКА № 29

**Нежилое здание на земельном участке площадью 491 кв. м,
г. Касимов, ул. Широкая, д. 4-а**

Субъект РФ – Рязанская область

Адрес – г. Касимов, ул. Широкая, д. 4-а

Разрешенное использование земельного участка – Под производственной базой

Предполагаемое использование – для размещения производства

Условия предоставления – аренда

Инициатор предложения – частная собственность

Собственник – частная собственность

Контактное лицо и телефон – начальник сектора инвестиционной и проектной деятельности администрации муниципального образования - городской округ город Касимов,

**БУЛЬДЯЕВА СВЕТЛАНА ВЛАДИСЛАВОВНА,
8 (49131) 4-15-92, proekt.kasimov@yandex.ru**

СИТУАЦИОННЫЙ ПЛАН



ЗДАНИЕ, РАСПОЛОЖЕННОЕ НА ЗЕМЕЛЬНОМ УЧАСТКЕ

Наименование объекта	Описание объекта
Нежилое здание	назначение: нежилое этажей: 1, общая площадь 381,3 кв. м, кадастровый номер 62:26:0011301:168
	Фундамент – ж/б Материал стен – кирпичные Материал перекрытий – деревянное Полы – бетонные

ИНФОРМАЦИЯ О ЗЕМЕЛЬНОМ УЧАСТКЕ

Кадастровый номер	62:26:0010108:52
Общая площадь (кв. м)	491
Категория земель	Земли населенных пунктов
Разрешенное использование (по документам)	Под производственной базой
Территориальная зона в соответствии с Правилами землепользования и застройки (ПЗЗ)	3.1 Производственная зона

УДАЛЕННОСТЬ ОТ ОБЪЕКТОВ

от железнодорожной станции — 12 км

от г. Рязани — 170 км

от г. Москвы – 290 км

ИНФРАСТРУКТУРА

Электроснабжение	имеется возможность подключения
Водоснабжение	имеется возможность подключения
Водоотведение	имеется возможность подключения
Канализация	имеется возможность подключения
Отопление	имеется возможность подключения
Состояние подъездных путей	грунтовое покрытие

ИНВЕСТИЦИОННАЯ ПЛОЩАДКА № 30

Объект незавершенного строительства на земельном участке площадью 400 кв. м, г. Касимов, ул. Советская, д. 28

Субъект РФ – Рязанская область

Адрес – г. Касимов, ул. Советская, д. 28

Разрешенное использование земельного участка – Для строительства здания торгово-офисного центра

Предполагаемое использование – Для строительства здания торгово-офисного центра

Условия предоставления – аренда, продажа

Инициатор предложения – частная собственность

Собственник – частная собственность

Контактное лицо и телефон – начальник сектора инвестиционной и проектной деятельности администрации муниципального образования - городской округ город Касимов,

**БУЛЬДЯЕВА СВЕТЛАНА ВЛАДИСЛАВОВНА,
8 (49131) 4-15-92, proekt.kasimov@yandex.ru**

СИТУАЦИОННЫЙ ПЛАН



ЗДАНИЕ, РАСПОЛОЖЕННОЕ НА ЗЕМЕЛЬНОМ УЧАСТКЕ

Наименование объекта	Описание объекта
Объект незавершенного строительства	назначение нежилое этажей 2, общая площадь 1200 кв. м, кадастровый номер -
	Фундамент – ж/б Материал стен – кирпичные Материал перекрытий – деревянное Полы – бетонные

ИНФОРМАЦИЯ О ЗЕМЕЛЬНОМ УЧАСТКЕ

Кадастровый номер	62:26:0011001:1
Общая площадь (кв. м)	400
Категория земель	Земли населенных пунктов
Разрешенное использование (по документам)	Для строительства здания торгово-офисного центра
Территориальная зона в соответствии с Правилами землепользования и застройки (ПЗЗ)	2.3 Зона исторической застройки

УДАЛЕННОСТЬ ОТ ОБЪЕКТОВ

от железнодорожной станции — 13 км

от г. Рязани — 170 км

от г. Москвы – 290 км



ИНВЕСТИЦИОННАЯ ПЛОЩАДКА № 31

**Нежилое здание на земельном участке площадью 8511 кв. м,
г. Касимов, ул. Нариманова, д. 57**

Субъект РФ – Рязанская область

Адрес – г. Касимов, ул. Нариманова, д. 57

*Разрешенное использование земельного участка – Для строительства
здания торгово-офисного центра*

Предполагаемое использование – Под производственной территорией

Условия предоставления – аренда, продажа

Инициатор предложения – частная собственность

Собственник – частная собственность

Контактное лицо и телефон – начальник сектора инвестиционной и
проектной деятельности администрации муниципального образования -
городской округ город Касимов,

**БУЛЬДЯЕВА СВЕТЛАНА ВЛАДИСЛАВОВНА,
8 (49131) 4-15-92, proekt.kasimov@yandex.ru**

СИТУАЦИОННЫЙ ПЛАН



ЗДАНИЕ, РАСПОЛОЖЕННОЕ НА ЗЕМЕЛЬНОМ УЧАСТКЕ

Наименование объекта	Описание объекта
Здание гаража для автомашин	назначение нежилое этажей 1 общая площадь 594,2 кв. м кадастровый номер 62:26:0011012:161
	Фундамент – ж/б Материал стен – кирпичные Материал перекрытий – ж/б Полы – бетонные

ИНФОРМАЦИЯ О ЗЕМЕЛЬНОМ УЧАСТКЕ

Кадастровый номер	62:26:0011012:152 62:26:0011012:372
Общая площадь (кв. м)	5531 2980
Категория земель	Земли населенных пунктов
Разрешенное использование (по документам)	Под производственной территорией
Территориальная зона в соответствии с Правилами землепользования и застройки (ПЗЗ)	3.1 Производственная зона, зона инженерной и транспортной инфраструктур

УДАЛЕННОСТЬ ОТ ОБЪЕКТОВ

от железнодорожной станции — 13 км

от г. Рязани — 170 км

от г. Москвы – 290 км

