

Территория опережающего социально- экономического развития «Лесной»



КОМБИНАТ
ЭЛЕКТРОХИМПРИБОР



АТОМ-ТОР
РОСАТОМ

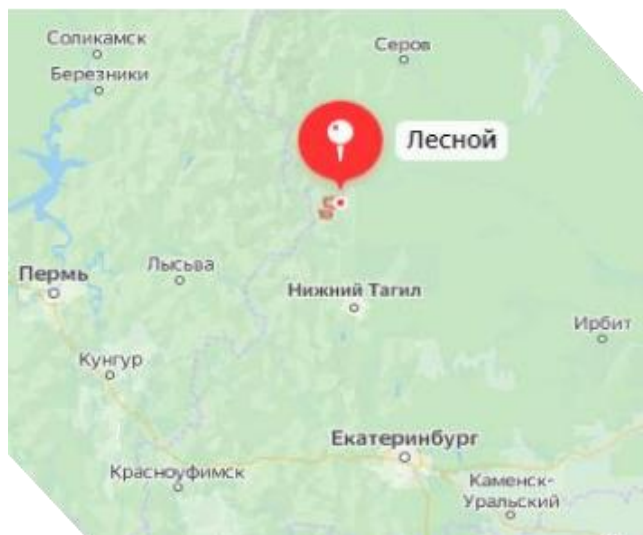


РОСАТОМ

*ТОСЭР – новые возможности
для развития Вашего бизнеса*

Городской округ «Город Лесной»

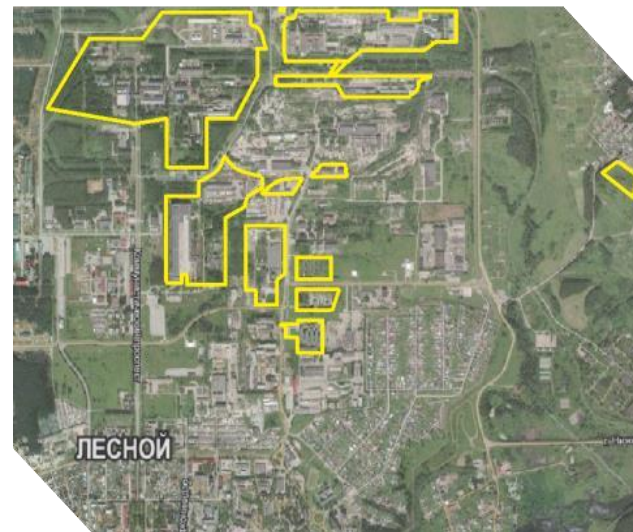
- ✓ Численность населения ЗАТО Лесной: 51 000 человек
- ✓ Численность населения трудоспособного возраста: 25 800 человек



- ✓ Расстояние до Москвы: 1800 км.
- ✓ Расстояние до областного центра: 254 км (г. Екатеринбург)
- ✓ Расстояние до ж/д станции: 2 км (ст. Нижняя Тура)
- ✓ Расстояние до аэропорта: 254 км (г. Екатеринбург, аэропорт Кольцово»)
- ✓ Расстояние до дороги фед. значения: 10 км (Р-352, Серовский тракт)
- ✓ Базовое предприятие города: ФГУП «Комбинат «Электрохимприбор» – предприятие Госкорпорации «Росатом»

Территория опережающего социально-экономического развития «Лесной»

- ✓ Постановление Правительства Российской Федерации № 131 от 12.02.2019



- ✓ срок действия ТОЭСР на территории муниципального образования в границах одного субъекта РФ – 70 лет
- ✓ действующих резидентов ТОСЭР по состоянию на 01.01.2023 – 6



КОМБИНАТ
ЭЛЕКТРОХИМПРИБОР



АТОМ-ТОП
РОСАТОМ



РОСАТОМ

*ТОСЭР – новые возможности
для развития Вашего бизнеса*

Льготы и преференции для резидентов ТОСЭР «Лесной»

Налоговые льготы

- ✓ Налог на прибыль в ФБ: 0% первые 5 лет
- ✓ Налог на прибыль в ОБ: 5% первые 5 лет, 10 % последующие 5 лет
- ✓ Налог на имущество: 0% первые 5 лет, 2,2% последующие 5 лет
- ✓ Налог на землю: 0%
- ✓ Налог на добычу полезных ископаемых : применяется понижающий коэффициент в соответствии с НК РФ

Неналоговые льготы

- ✓ Пониженные ставки арендной платы
- ✓ Сокращенные сроки проведения проверок
- ✓ Ускоренная процедура возмещения НДС

Региональные и федеральные меры финансовой поддержки инвестиционных проектов



Свердловский областной фонд поддержки предпринимателей

- ✓ Предоставление поручительств по обязательствам малого и среднего бизнеса;
- ✓ Предоставление займов субъектам малого и среднего предпринимательства;
- ✓ Компенсация части затрат на логистику экспортерам;
- ✓ Консультации по вопросам привлечения финансирования.



Механизмы поддержки Правительства Свердловской области

- ✓ Предоставление государственных гарантий;
- ✓ Налоговые льготы для приоритетных инвестиционных проектов Свердловской области;
- ✓ Субсидии промышленным предприятиям Свердловской области на возмещение части затрат на реализацию инвестиционных проектов по модернизации и техническому перевооружению производственных мощностей, направленных на создание и развитие производства новой высокотехнологичной конкурентоспособной продукции;
- ✓ Инвестиционный налоговый кредит;
- ✓ Инвестиционный налоговый вычет.



Программы поддержки от федеральных институтов развития

- ✓ Гранты для бизнеса;
- ✓ Программы льготного кредитования по сниженной процентной ставке;
- ✓ Софинансирование инвестиционных проектов;
- ✓ Рефинансирование;
- ✓ Контрактное и оборотное кредитование.



КОМБИНАТ
ЭЛЕКТРОХИМПРИБОР



АТОМ-ТОП
РОСАТОМ



Требования к резидентам ТОСЭР «Лесной»

Регистрация юридического лица (потенциального резидента) в границах земельных участков, установленных постановлением Правительства Российской Федерации от 12.02.2019 № 131

Минимальный объем капитальных вложений - 15 млн.руб. в течение 3-х лет после включения в реестр резидентов

Резидент ТОСЭР «Лесной»

Создание новых производств без перерегистрации действующих предприятий, зарегистрированных в иных муниципальных образованиях Свердловской области

Осуществление видов экономической деятельности с учетом ограничений, указанных в приложении № 3 к постановлению Правительства Российской Федерации от 12.02.2019 № 131 (в редакции от 31.08.2022)



КОМБИНАТ
ЭЛЕКТРОХИМПРИБОР



АТОМ-ТОП
РОСАТОМ



Льготируемые виды деятельности

Все виды деятельности, за исключением:

- ✓ "Лесозаготовки".
- ✓ "Добыча нефти и природного газа".
- ✓ "Предоставление услуг в области добычи нефти и природного газа".
- ✓ "Производство напитков", за исключением видов экономической деятельности, включенных в группу "Производство безалкогольных напитков; производство упакованных питьевых вод, включая минеральные воды".
- ✓ "Производство табачных изделий".
- ✓ "Производство нефтепродуктов".
- ✓ "Торговля оптовая и розничная автотранспортными средствами и мотоциклами и их ремонт", за исключением подкласса "Техническое обслуживание и ремонт автотранспортных средств" и подгруппы "Техническое обслуживание и ремонт мотоциклов и мототранспортных средств".
- ✓ "Торговля оптовая, кроме оптовой торговли автотранспортными средствами и мотоциклами".
- ✓ "Торговля розничная, кроме торговли автотранспортными средствами и мотоциклами".
- ✓ "Деятельность сухопутного и трубопроводного транспорта".
- ✓ "Деятельность водного транспорта".
- ✓ "Деятельность воздушного и космического транспорта".
- ✓ "Деятельность по предоставлению финансовых услуг, кроме услуг по страхованию и пенсионному обеспечению".
- ✓ "Страхование, перестрахование, деятельность негосударственных пенсионных фондов, кроме обязательного социального обеспечения".
- ✓ "Деятельность вспомогательная в сфере финансовых услуг и страхования".
- ✓ "Операции с недвижимым имуществом".
- ✓ "Аренда и лизинг", за исключением видов экономической деятельности, включенных в группу "Аренда интеллектуальной собственности и подобной продукции, кроме авторских прав".
- ✓ "Деятельность органов государственного управления по обеспечению военной безопасности, обязательному социальному обеспечению".
- ✓ "Деятельность по организации и проведению азартных игр и заключению пари, по организации и проведению лотерей".
- ✓ "Деятельность общественных организаций".
- ✓ "Деятельность домашних хозяйств с наемными работниками".
- ✓ "Деятельность недифференцированная частных домашних хозяйств по производству товаров и предоставлению услуг для собственного потребления".
- ✓ "Деятельность экстерриториальных организаций и органов".



КОМБИНАТ
ЭЛЕКТРОХИМПРИБОР



ATOM-TOP
ROSATOM



ROSATOM

Как стать резидентом ТОСЭР «Лесной»

- ✓ Обратиться в УК ТОСЭР, выбрать площадку согласно требованиям бизнеса
- ✓ Зарегистрировать юридическое лицо на территории ТОСЭР «Лесной»
- ✓ Подготовить заявку и бизнес-план
- ✓ Подать в УК ТОСЭР бизнес-план и заявку на заключение соглашения об осуществлении деятельности
- ✓ Принять решение о заключении соглашения об осуществлении деятельности
- ✓ Подписать соглашение об осуществлении деятельности
- ✓ Получить свидетельство, удостоверяющее регистрацию в качестве резидента ТОСЭР «Лесной»
- ✓ Приступить к осуществлению деятельности в качестве резидента ТОСЭР «Лесной» в соответствии с соглашением



КОМБИНАТ
ЭЛЕКТРОХИМПРИБОР



АТОМ-ТОР
РОСАТОМ



*ТОСЭР – новые возможности
для развития Вашего бизнеса*

Контактная информация

Управляющая компания АО «Атом-ТОР»

✓ <https://atomtor.ru>

✓ yk@atomtor.ru

Представитель АО «Атом-ТОР» в городском округе «Город Лесной»

Хоруженко Дмитрий Владимирович

✓ +7 (912) 601-65-00

✓ hd@atomtor.ru

Министерство инвестиций и развития Свердловской области

✓ +7 (343) 312 00 31, факс: +7 (343) 362 16 64

✓ mir@egov66.ru

Администрация городского округа «Город Лесной»

Председатель комитета экономического развития, торговли и услуг

администрации городского округа «Город Лесной»

Максимова Ирина Владимировна

✓ +7(34342)6-87-63, 6-88-38

✓ miv@gorodlesnoy.ru



КОМБИНАТ
ЭЛЕКТРОХИМПРИБОР



АТОМ-ТОР
РОСАТОМ



РОСАТОМ