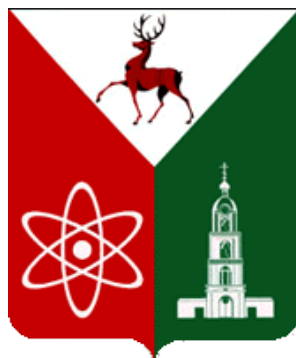
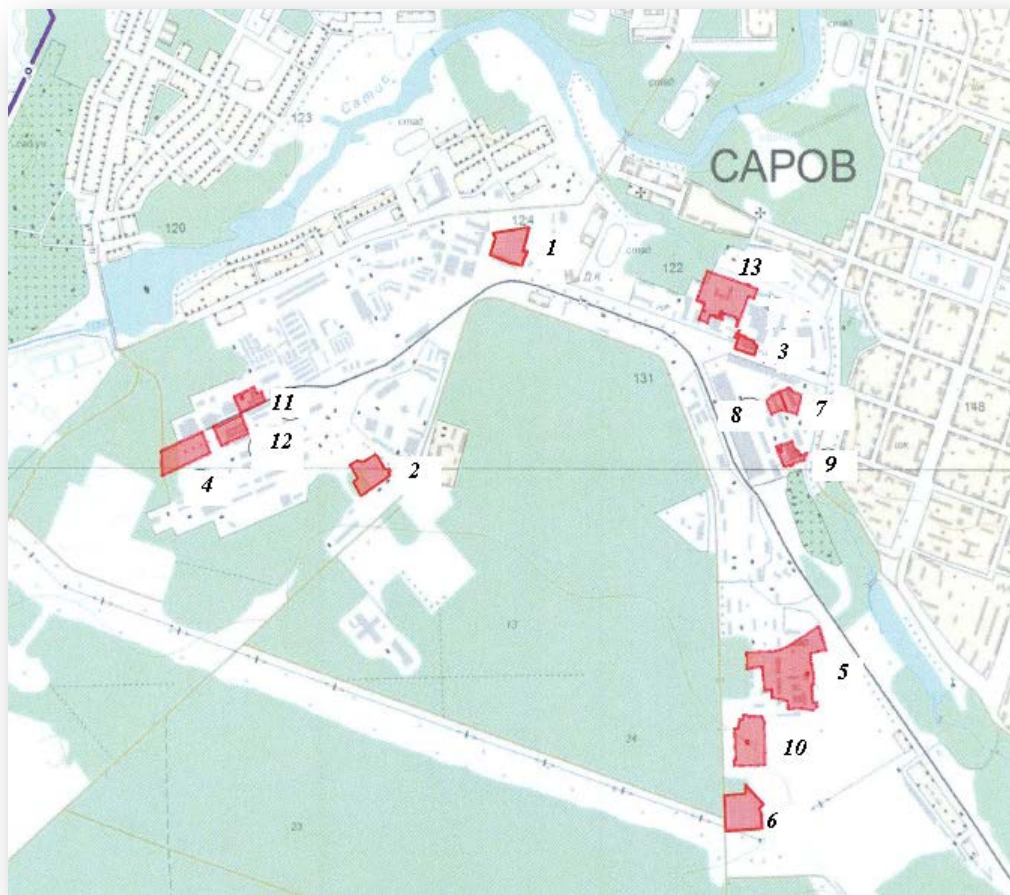


Земельные участки ТООСЭР Саров



Р Ф Я Ц
ВНИИЭФ

Территория ТОСЭР «Саров»



Для размещения резидентов выделено 13 земельных участков общей площадью 19,0 га
 -6 участков находятся в федеральной собственности (общая площадь составляет 11,4 га)
 - 7 земельных участков находятся в муниципальной собственности (общая площадь составляет 7,7 га)

№	Земельные участки	Кадастровый номер	Площадь, га	Форма собственности	Обременения земельного участка	
1	ул. Музрукова, д.5, стр 2,3	13:60:0010 024:249	1,4	Федеральная собственность	Передан в безвозмездное пользование ФГУП «РЯЦ-ВНИИЭФ»	
2	Южное шоссе д.16	13:60:0010 024:38	1,3			
3	ул. Железнодорожная, д.14	13:60:0010 025:67	0,4			
4	Южное шоссе д.20.	13:60:0010 024:291	1,7			
5	дор. Варламовская, д. 23, стр. 5,6,8,11, 14, 15, 16, 16а, 17,20,21.	13:60:0010 025:757	4,8			
6	дор. Варламовская, установлено относительно ориентира ТЭЦ	13:60:0010 025:21	1,8	Муниципальная собственность	Обременен правом аренды с МУП «Товарная база»	
7	ул.Железнодорожная д.11	13:60:0010 025:129	0,5			
8	ул.Железнодорожная д.11 стр.4	13:60:0010 025:136	0,4			
9	ул.Железнодорожная д.11 стр.13	13:60:0010 025:138	0,6			
10	Варламовская дорога д.29	13:60:0010 025:141	2,0			Обременен правом аренды с АО «РСП»
11	ул.Димитрова д.62 стр.8	13:60:0010 024:308	0,6			Обременен правом аренды с МУП «Товарная база»
12	ул.Димитрова д.62 стр.11	13:60:0010 024:306	0,8			
13	ул.Железнодорожная д.16 стр.2,3,4,7,8,9	13:60:0010 025:121	2,7			Обременен правом аренды с ООО «Саровские полимеры»

Земельный участок: шоссе Южное, дом 16

Адрес участка	Нижегородская обл., г.Саров, шоссе Южное, дом 16
Кадастровый номер	13:60:0010025:341
Площадь, Га	1,26
Транспортная инфраструктура	Рядом с участком проходит автомобильная дорога, шоссе Южное, имеющая асфальтовое покрытие
Электроснабжение, МВт	0,01
Теплоснабжение, Гкал/сут.	нет
ХВС, м3/сут.	нет
ГВС, м3/сут.	нет
Водоотведение, м3/сут.	нет
Газоснабжение, м3/сут.	нет
Описание	На земельном участке расположено здание проходной, законсервировано

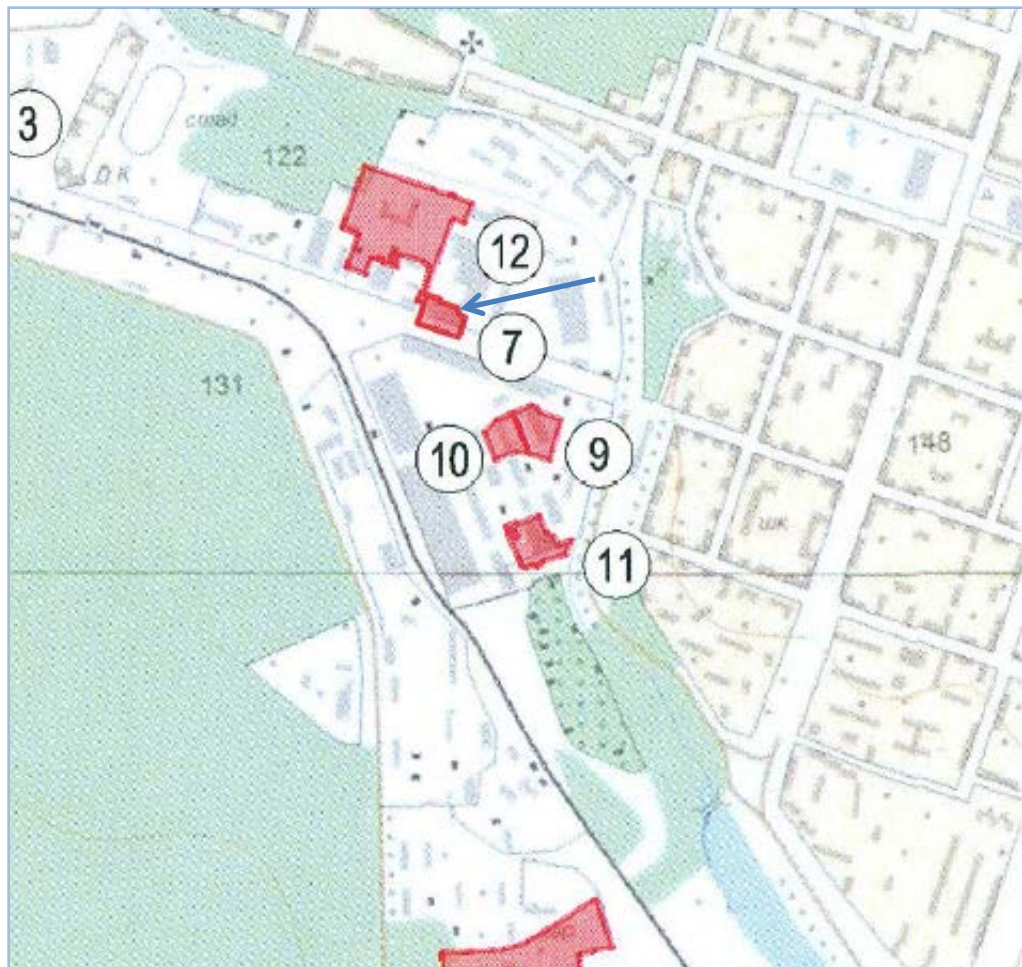


- Земельные участки ФГУП "РФЯЦ - ВНИИЭФ"
- Здания и сооружения ФГУП "РФЯЦ - ВНИИЭФ"
- Здания и сооружения сторонних организаций



Земельный участок: ул.Железнодорожная, дом 14

Адрес участка	Нижегородская обл., г.Саров, ул.Железнодорожная, дом 14
Кадастровый номер	13:60:0010025:67
Площадь, Га	0,37
Транспортная инфраструктура	К участку ведет четырехполосная автомобильная дорога по ул.Железнодорожная и двухполосная автомобильная дорога №123, имеющие асфальтобетонное покрытие. Участок обеспечен заездами.
Электроснабжение, МВт	0,5
Теплоснабжение, Гкал/сут.	6,0
ХВС, м3/сут.	1200
ГВС, м3/сут.	нет
Водоотведение, м3/сут.	1200
Газоснабжение, м3/сут.	нет
Описание	На земельном участке расположено производственное здание, здание склада



Земельный участок: шоссе Южное, дом 20

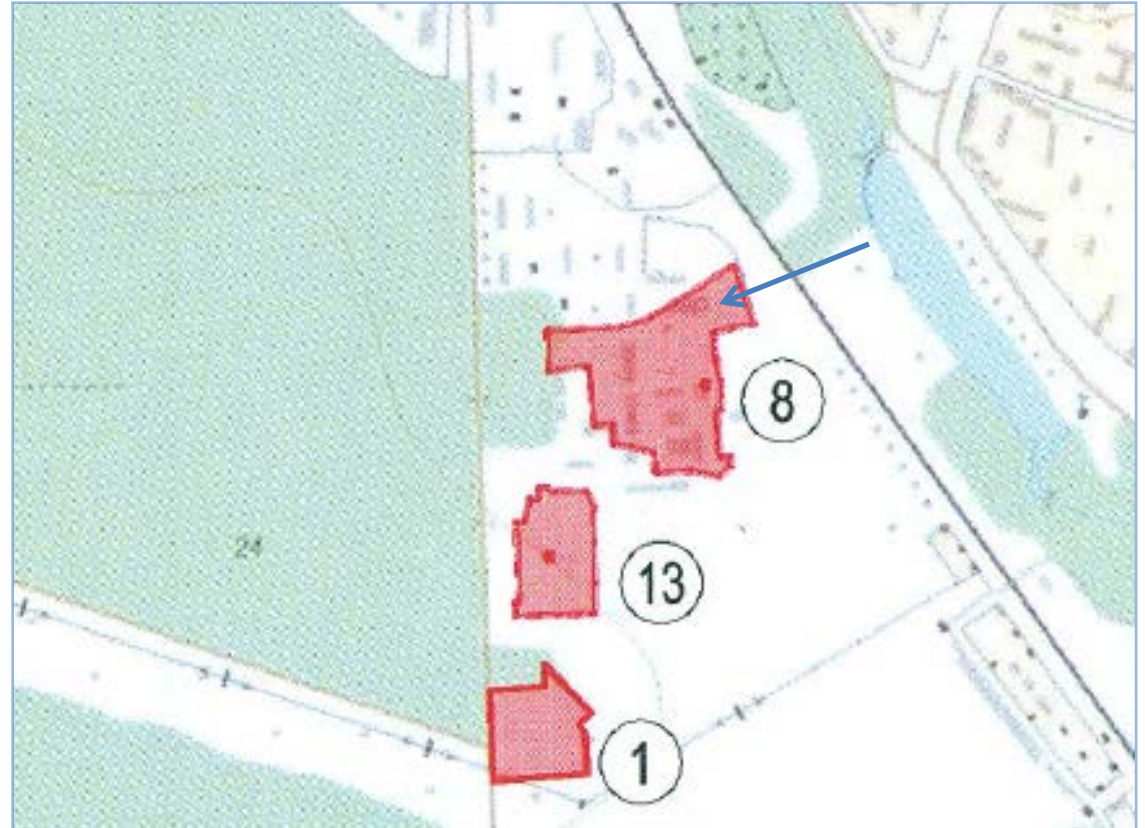
Адрес участка	Нижегородская обл., г. Саров, шоссе Южное, дом 20
Кадастровый номер	13:60:0010024:291
Площадь, Га	1,4 (ориентировочно по плану)
Транспортная инфраструктура	К участку ведет автомобильная дорога от ул.Димитрова, требуется организация въезда на территорию
Электроснабжение, МВт	нет
Теплоснабжение, Гкал/сут.	нет
ХВС, м3/сут.	нет
ГВС, м3/сут.	нет
Водоотведение, м3/сут.	нет
Газоснабжение, м3/сут.	нет
Описание	Участок площадки, шоссе Южное, дом 20, требуется межевание с выделением земельного участка

Участок
площадки



Земельный участок: дор. Варламовская, д. 23, стр. 5,6,8,11, 14, 15, 16а, 17,20,21.

Адрес участка	Нижегородская обл., г.Саров, Варламовская дорога д.23 стр 5, 6, 11, 14, 15, 16, 16а, 17, 20, 21
Кадастровый номер	13:60:0010025:757
Площадь, Га	4,8
Транспортная инфраструктура	Примыкает двухполосная автомобильная дорога Варламовская, имеющая асфальтобетонное покрытие.
Электроснабжение, МВт	3,9
Теплоснабжение, Гкал/сут.	6,0
ХВС, м3/сут.	400
ГВС, м3/сут.	280
Водоотведение, м3/сут.	680
Газоснабжение, м3/сут.	нет
Описание	На земельном участке расположено производственное здание (4 ед.), здание трансформаторной подстанции, здание склада.



Земельный участок: дорога Варламовская, установлено относительно ориентира за ТЭЦ

Адрес участка	Нижегородская обл., г. Саров, дорога Варламовская, установлено относительно ориентира за ТЭЦ
Кадастровый номер	13:60:0010025:21
Площадь, Га	1,83
Транспортная инфраструктура	Рядом с участком ведёт автомобильная дорога, дорога Варламовская, имеющая асфальтовое покрытие
Электроснабжение, МВт	нет
Теплоснабжение, Гкал/сут.	нет
ХВС, м3/сут.	нет
ГВС, м3/сут.	нет
Водоотведение, м3/сут.	нет
Газоснабжение, м3/сут.	нет
Описание	Объект незавершенного строительства

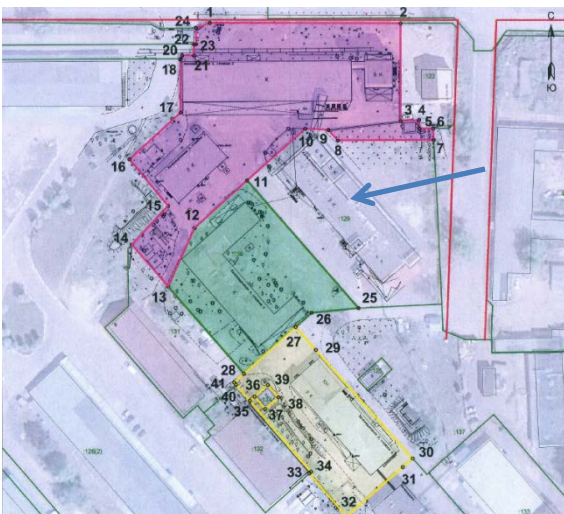


Земельные участки ФГУП "РФЯЦ - ВНИИЭФ"



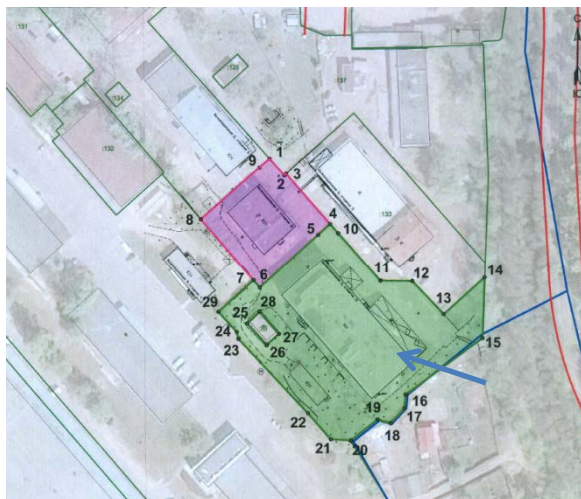
Земельный участок ул.Железнодорожная д.11

Адрес участка	ул. Железнодорожная д.11
Кадастровый номер	13:60:0010025:129
Площадь, Га	0,5
Транспортная инфраструктура	К участку ведет четырехполосная автомобильная дорога по ул.Железнодорожная и двухполосная автомобильная дорога №123, имеющие асфальтобетонное покрытие. Участок обеспечен заездами.
Электроснабжение, МВт	0,63
Теплоснабжение, Гкал/сут.	0,53
ХВС, м3/сут.	150
ГВС, м3/сут.	0,21
Водоотведение, м3/сут.	90,00
Газоснабжение, м3/сут.	15000 (ГРП "Пищекомбината")
Описание	5-этажное производственное здание (здание хлебозавода с дымовой трубой), общая площадь объекта - 3248,8 кв.м., в хоз. ведении МУП "Товарная база". Год постройки – 1956. Требуется косметический ремонт, демонтаж специализированного оборудования.



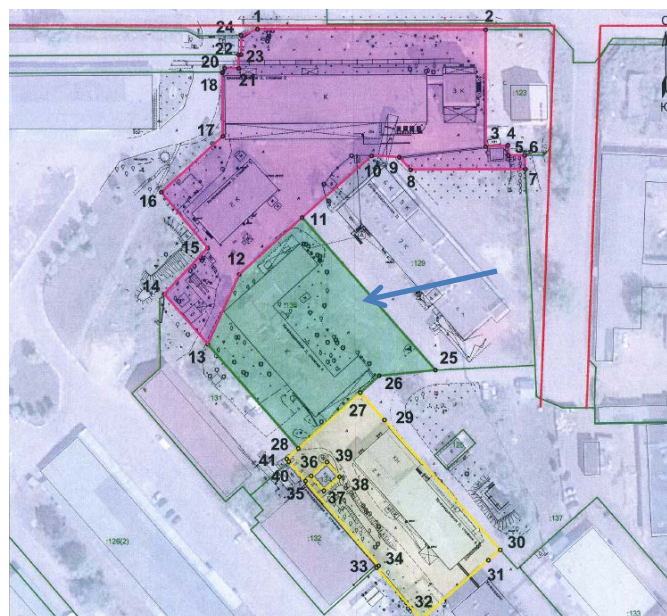
Земельный участок ул.Железнодорожная д.11, стр.13

Адрес участка	ул. Железнодорожная д.11, стр.13
Кадастровый номер	13:60:0010025:770
Площадь, Га	0,6
Транспортная инфраструктура	К участку ведет четырехполосная автомобильная дорога по ул.Железнодорожная и двухполосная автомобильная дорога №123, имеющие асфальтобетонное покрытие. Участок обеспечен заездами.
Электроснабжение, МВт	0,32
Теплоснабжение, Гкал/сут.	1,16
ХВС, м3/сут.	150
ГВС, м3/сут.	5,30
Водоотведение, м3/сут.	90,00
Газоснабжение, м3/сут.	10000 (ГРУ расположено внутри здания на 2-м этаже)
Описание	4-этажное производственное здание (здание булочно-кондитерского цеха), общая площадь объекта - 4371,6 кв.м., в хоз.ведении МУП "Товарная база". Год постройки – 1979. Требуется косметический ремонт, демонтаж специализированного оборудования.



Земельный участок ул.Железнодорожная д.11, стр.4

Адрес участка	ул. Железнодорожная д.11, стр.4
Кадастровый номер	13:60:0010025:780
Площадь, Га	0,4
Транспортная инфраструктура	К участку ведет четырехполосная автомобильная дорога по ул.Железнодорожная и двухполосная автомобильная дорога №123, имеющие асфальтобетонное покрытие. Участок обеспечен заездами.
Электроснабжение, МВт	0,63
Теплоснабжение, Гкал/сут.	2,00
ХВС, м3/сут.	150
ГВС, м3/сут.	11,30
Водоотведение, м3/сут.	90,00
Газоснабжение, м3/сут.	1,05
Описание	1-этажное производственное здание, 934 кв.м., в хоз.ведении МУП "Товарная база". Требуется капитальный ремонт.



Земельный участок ул.Варламовская, 29

Адрес	Варламовская дорога д.29
Кадастровый номер	13:60:0010025:141
Площадь, Га	2,0
Транспортная инфраструктура	Примыкает двухполосная автомобильная дорога Варламовская, имеющая асфальтобетонное покрытие. Состояние заезда оценивается как неудовлетворительное и требует ремонта.
Электроснабжение, МВт	0,11
Теплоснабжение, Гкал/сут.	0,63
ХВС, м3/сут.	60
ГВС, м3/сут.	0,74
Водоотведение, м3/сут.	90,00
Газоснабжение, м3/сут.	0
Описание	Производственное здание 4985,45 кв.м., в частной собственности ОАО "РСП". Требуется косметический ремонт, демонтаж специализированного оборудования.



Земельный участок ул.Димитрова, д.62 стр.8

Адрес	ул. Димитрова д.62 стр.8
Кадастровый номер	13:60:0010024:308
Площадь, Га	0,6
Транспортная инфраструктура	К участку ведет двухполосная автомобильная дорога по ул.Димитрова, имеющая асфальтобетонное покрытие. Заезд организован, но требует ремонта.
Электроснабжение, кВт	0,32
Теплоснабжение, Гкал/сут.	0,53
ХВС, м3/сут.	150
ГВС, м3/сут.	0,42
Водоотведение, м3/сут.	3000
Газоснабжение, м3/сут.	0
Описание	1-этажное производственное здание 1390,6 кв.м в хоз.ведении МУП "Товарная база". Требуется кап.ремонт.



Земельный участок ул.Димитрова, д.62 стр.11

Адрес	ул. Димитрова д.62 стр.11
Кадастровый номер	13:60:0010024:306
Площадь, Га	0,8
Транспортная инфраструктура	К участку ведет двухполосная автомобильная дорога по ул.Димитрова, имеющая асфальтобетонное покрытие. Заезд организован, но требует ремонта.
Электроснабжение, МВт	0,63
Теплоснабжение, Гкал/сут.	0,53
ХВС, м3/сут.	150
ГВС, м3/сут.	0,74
Водоотведение, м3/сут.	3000
Газоснабжение, м3/сут.	0
Описание	2-этажное здание 2245,5 кв.м., в хоз.ведении МУП "Товарная база"



Контакты:

- **Жижин Сергей Александрович** – заместитель председателя Городской Думы города Сарова,
тел. (83130) 9 77 89, +79107910746, d-zsa@adm.sar.ru
- **Белина Татьяна Федоровна** – начальник управления экономического развития и предпринимательства Администрации города Сарова,
тел. (83130) 9 77 17, +7 910 146 95 15, btf@adm.sar.ru