



Липецкая
область

ТЯПКИНА ГОРА

ЛЕБЕДЯНЬ



Инвестиционный паспорт
Лебедянского муниципального района
Липецкой области

#инвестируй_в_лебедянь



Лебедянский муниципальный район

Социально-экономическое развитие

#инвестируй_в_лебедянь

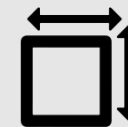
2



Административный центр –
г. Лебедянь



Численность населения –
39264 человека



Общая площадь района –
1444 км²



Г. Лебедянь расположен в 64 км от федеральной автомобильной дороги М4 «Дон», в 410 км от Москвы. Город имеет развитую транспортную инфраструктуру



Район богат
рыбоводными участками



до Москвы 410 км



По территории Лебедянского района через райцентр проходит однопутная железнодорожная линия. Железнодорожная станция Лебедянь находится на восточной окраине города на железнодорожном участке «Елец – Лев-Толстой», входит в состав Юго-Восточной железной дороги



Образовательный потенциал:

- 10 общеобразовательных учреждений;
- 15 дошкольных образовательных учреждений;
- 3 учреждения дополнительного образования;
- 3 учреждения профессионального образования



Полезные ископаемые – глина, песок, известняк, суглинок



Сделаем район лучше – вместе!



Лебедянский муниципальный район

Социально-экономическое развитие

#инвестируй_в_лебедянь

3



Общий объем отгруженных товаров и услуг собственного производства по крупным и средним предприятиям и организациям – **51,2 млрд. рублей**



Оборот розничной торговли – **18,46 млрд. рублей**



Средняя заработная плата – **46,86 тыс. рублей**



Трудоспособное население – **21 891 человек**



Топ производимой продукции:

- яблоки;
- молочные продукты;
- сахар-песок;
- центробежные насосы



Объем инвестиций в основной капитал – **6,23 млрд. рублей**



Лебедянский муниципальный район



- ◆ Благоприятные климатические условия
- ◆ Удобное географическое расположение
- ◆ Развитый промышленный и аграрный потенциал
- ◆ Квалифицированные трудовые ресурсы
- ◆ Современная инженерная и социальная инфраструктура



Сделаем район лучше – вместе!



Лебедянский муниципальный район

Приоритетные отрасли



Сельское хозяйство



Обрабатывающее производство

#инвестируй_в_лебедянь

4



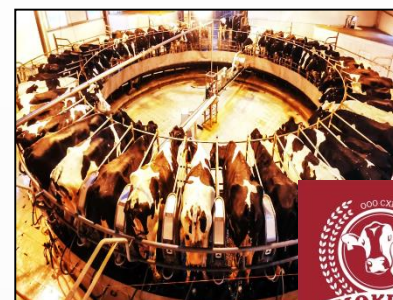
ООО «Агроном-сад»

Производство и продажа товарных яблок. Передовые технологии выращивания плодов в сочетании со строгим контролем качества позволяют обеспечивать потребителей вкусными, ароматными и полезными яблоками. На территории хозяйства они выращиваются уже более 90 лет



ЗАО «Агрофирма им. 15 Лет Октября»

Компания имеет в своём активе более 20 тыс. га земли, из них 8 тыс. га занимают сельхозгодия, 4,5 тыс. га пашни, на остальной площади располагаются сады, ягодники, питомники и многолетние насаждения. Выращенная продукция перерабатывается на собственных производственных линиях или поступает в продажу в свежем виде



ООО СХП «Мокрое»
Сфера деятельности:
растениеводство,
животноводство,
пчеловодство, услуги
элеватора



АО «А/ф «Русь»

Сфера деятельности:
растениеводство, животноводство



АО «Большие Избищи»

Сфера деятельности:
растениеводство, животноводство

ООО «Лебедянское»

Сфера деятельности:
растениеводство



Сделаем район лучше – вместе!



Лебедянский муниципальный район

Приоритетные отрасли



Сельское хозяйство



Обрабатывающее производство

#инвестируй_в_лебедянь

5



ООО «ЛебедяньМолоко»

Компания является добросовестным производителем молочной продукции и дорожит доверием покупателей. Именно благодаря этому предприятие активно растет и динамично развивается.

Продукция: молоко, творог, масло, сметана, кефир, сливки, ряженка, йогурт



ОАО «Лебедянский сахарный завод»

Входит в десятку крупнейших сахарных заводов России.

Продукция: сахар, патока, жом гранулированный



ОП ООО «ПепсиКо Холдингс»

Продукция: продукты питания, напитки

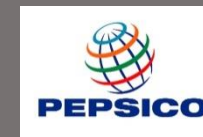
ООО «Лебедянский»

(входит в корпорацию PepsiCo)

Услуги: розлив соков, нектаров, напитков

ООО «Фрито Лей Мануфактуринг»

Услуги: фасовка и упаковка чипсов, крекеров, снеков



Сделаем район лучше – вместе!



Лебедянский муниципальный район

Приоритетные отрасли



Сельское хозяйство



Обработывающее производство

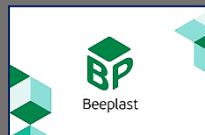
#инвестируй_в_лебедянь

6



ООО «Лебедянский завод строительно-отделочных машин» (ООО «Строймаш»)

Продукция: строительно-отделочные машины: бетоносмесители, растворосмесители, растворонасосы, оборудование для малярных работ, агрегаты для работы с растворами, тепловентиляторы, камнерезные станки, промышленная мебель, тачки строительные и садовые



ООО «Бипласт»

Продукция: изделия из пластмасс, произведенные методом литья под давлением; изделия для стиральных машин и холодильников «Индезит», «Аристон»



ООО «Лебедянский машиностроительный завод» (ООО «ЛеМаЗ»)

(входит в группу компаний «Борец») Продукция: центробежные насосы для перекачки нефтепродуктов, поршневые и плунжерные насосы различного типа и назначения, в том числе для атомной энергетики и специального судостроения



ООО «Готэк Лебедянь»

Продукция: упаковка из гофрокартона



Сделаем район лучше – вместе!



Лебедянский муниципальный район

Инвестиционные площадки

#инвестируй_в_лебедянь

7

Для размещения объектов
рекреационного и лечебно-
оздоровительного назначения

12 Га

Площадь участка

21 520 800 руб.

Кадастровая стоимость



Ж/Д подъезд

нет



Автодорога

1,3 км



Электричество



Газ

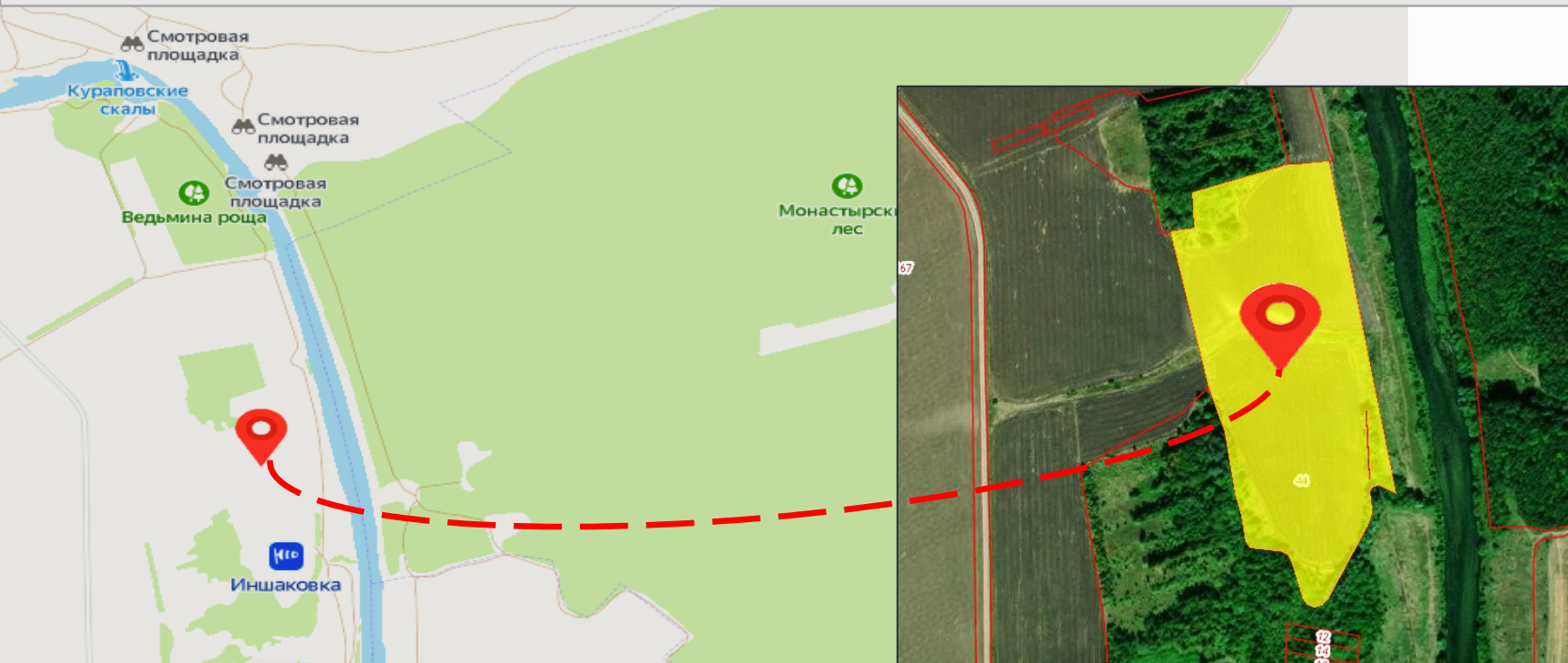


Водоснабжение



Водоотведение

Есть возможность
подключения



Участок находится:

- 1 км от д. Иншаковка;
- 6,5 км от с. Троекурово;
- 17 км от г. Лебедянь

В радиусе 1 км:

- на одном берегу:

- достопримечательности «Кураповские скалы», «Старая мельница» (Кураповская ГЭС);
- лесной массив «Ведьмина роща»;

- на противоположном берегу:

- Тютчевский лес;
- смотровые площадки

Расположен вдоль береговой линии реки Красивая Меча



Липецкая обл., р-н Лебедянский,
с/п Троекуровский сельсовет,
д. Иншаковка

Кадастровый номер:

48:11:1450401:44



Сделаем район лучше – вместе!



Лебедянский муниципальный район

Инвестиционные площадки

#инвестируй_в_лебедянь

8

Для размещения объектов
водного фонда

2,1 Га

Площадь участка

166 115,47руб.

Кадастровая стоимость



Ж/Д подъезд

нет



Автодорога

0,6 км



Электричество



Газ



Водоснабжение



Водоотведение

Есть возможность
подключения



Участок находится:

- с. Яблонево;
- 35 км от г. Лебедянь;
- 1 км от региональной дороги;
- 2,5 км от р. Красивая Меча



В радиусе 1 км:

- Церковь Троицы Живоначальной



Липецкая обл., р-н Лебедянский,
в районе с. Яблонево

Кадастровый номер:

48:11:1390201:104



Сделаем район лучше – вместе!



Лебедянский муниципальный район

Инвестиционные площадки

#инвестируй_в_лебедянь

9

Для сельскохозяйственного
использования



1 → 0,9 Га

2 → 0,35 Га

Площадь
участков



Ж/Д подъезд

нет



Автодорога

0,1 км



Электричество



Газ



Водоснабжение



Водоотведение

Есть возможность
подключения

Участок находится:

- д. Яблонная Голова;
- 15 км от г. Лебедянь;
- 0,1 км от региональной дороги;
- 1,5 км от п.свх. Агроном

В радиусе 1 км:

- Мультиферма



Липецкая обл., р-н Лебедянский,
в районе с. Яблонная Голова

Кадастровый квартал:

48:11:1400201



Сделаем район лучше – вместе!



Лебедянский муниципальный район

Инвестиционные площадки

#инвестируй_в_лебедянь 10

Для размещения объектов бытовых услуг

321,4 кв. м

Общая площадь здания*

*предоставляется 2 этаж



Ж/Д подъезд

нет



Автодорога

0 км



Электричество

имеется



Газ

имеется



Водоснабжение

имеется



Водоотведение

имеется



Участок находится:

- с. Троекурово
- 13 км от г. Лебедянь

В радиусе 500 м :

- Троекуровский монастырь;
- Дендрологический парк, Усадьба помещика Русинова;
- Стадион «Урожай»;
- Троекуровская школа
- Троекуровское кладбище;



Липецкая обл., р-н Лебедянский,
с. Троекурово, ул. Советская, д. 74

Кадастровый номер:

48:11:1210104:870



Сделаем район лучше – вместе!



Лебедянский муниципальный район

Инвестиционные площадки

#инвестируй_в_лебедянь **11**

Для размещения объектов
общественно-деловых целей

801,3 кв. м

Общая площадь
объекта

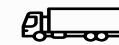
206,2 кв. м

Площадь для
предоставления в
аренду



Ж/Д подъезд

нет



Автодорога

0 км



Электричество

имеется



Газ

имеется



Водоснабжение

имеется



Водоотведение

имеется



Липецкая обл., р-н Лебедянский,
с. Сурки, ул. Новая, д. 44

Кадастровый номер:
отсутствует

Участок находится:

- с. Сурки
- 25 км от г. Лебедянь



Сделаем район лучше – вместе!



Липецкая область Лебедянский муниципальный район

Инвестиционные площадки

#инвестируй_в_лебедянь **12**

Для размещения объектов
общественно-деловых целей

251,4 кв. м

Площадь
здания

4605428,16 руб.

Кадастровая
стоимость

1026 кв. м

Площадь
участка

184002,84 руб.

Кадастровая
стоимость



Ж/Д подъезд

нет



Автодорога

0 км



Электричество



Газ

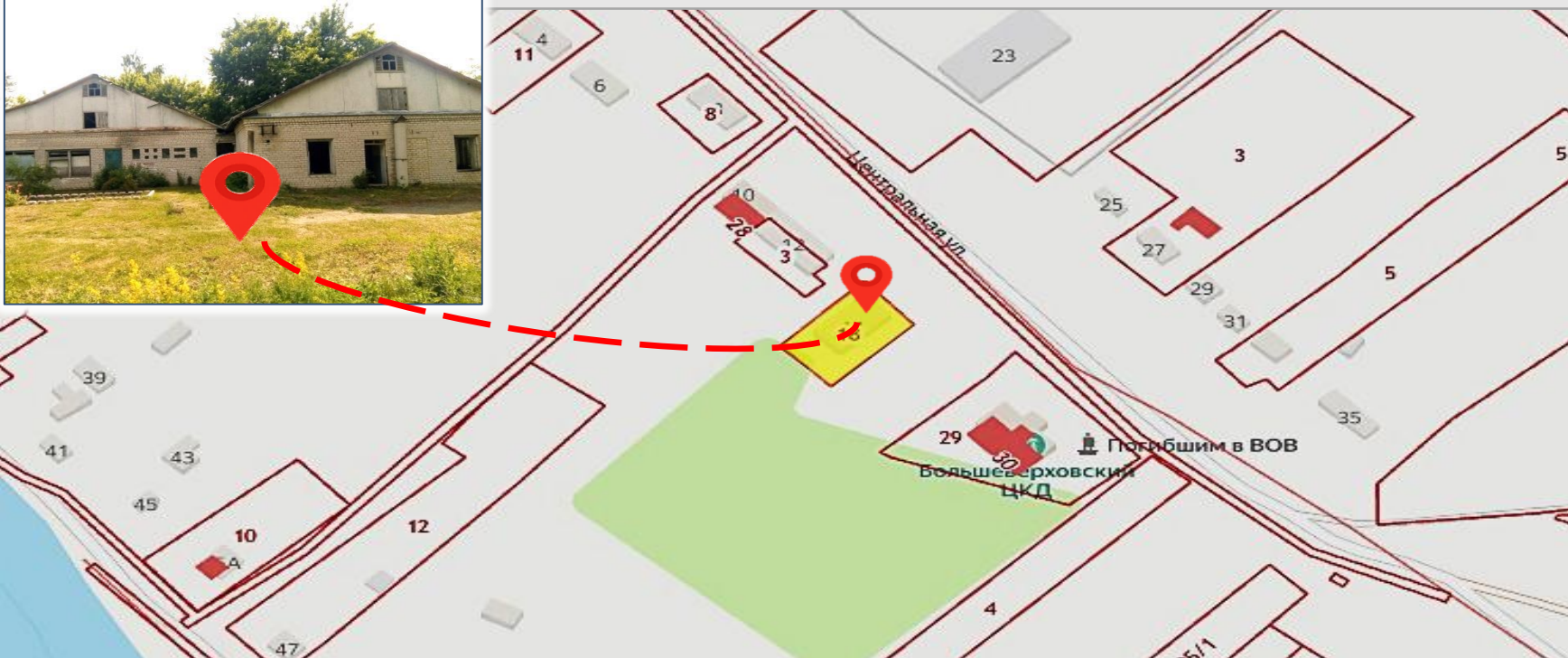


Водоснабжение



Водоотведение

Есть возможность
подключения



Участок находится:

- д. Большой Верх
- 32 км от г. Лебедянь

В радиусе 100 м :

- Большеверховский ЦКД



Липецкая обл., р-н Лебедянский,
д. Большой Верх, ул. Центральная, д. 14

Кадастровый номер:

48:11:1320108:48 (здание)

48:11:1330204:18 (участок)



Сделаем район лучше – вместе!



Лебедянский муниципальный район

Инвестиционные площадки

#инвестируй_в_лебедянь **13**

Для размещения объекта культуры

1386,1 кв. м

Площадь застройки

----- руб.

Кадастровая стоимость

1,3 га

Площадь участка

2284750 руб.

Кадастровая стоимость



Ж/Д подъезд

нет



Автодорога

0 км



Электричество



Газ



Водоснабжение



Водоотведение

Есть возможность подключения



Липецкая обл., р-н Лебедянский,
с. Куликовка 2-ая, ул. Центральная, д. 7а

Кадастровый номер:

48:11:0960105:2 (участок)

отсутствует (здание)

Участок находится:

- с. Куликовка 2-ая
- 32 км от г. Лебедянь

В радиусе 1 км :

- Р. Дон



Сделаем район лучше – вместе!



липецкая
область

Лебедянский муниципальный район

Инвестиционные площадки

#инвестируй_в_лебединь

14

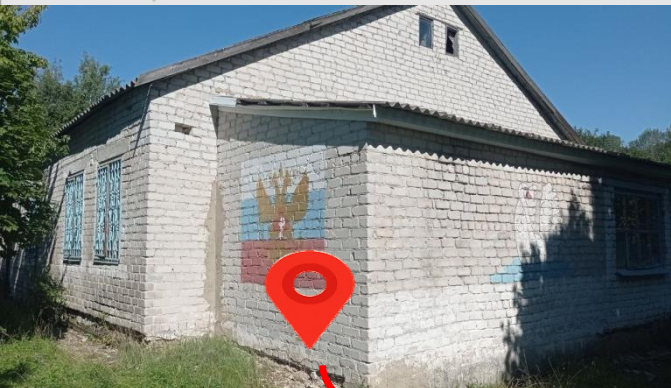
Для размещения объектов
общественно-деловых целей

158,7 кв. м

Площадь
здания

----- руб.

Кадастровая
стоимость



Ж/Д подъезд

нет



Автодорога

0,2 км



Электричество



Газ



Водоснабжение



Водоотведение

Есть возможность
подключения

Участок находится:

- с. Шовское
- 22 км от г. Лебединь

В радиусе 2,5 км :

- Рождественская церковь;
- Дом-музей, памятник и часовня Силуана Афонского;
- Святой источник «Зелёный колодец»



Липецкая обл., р-н Лебедянский,
с. Шовское, ул. Казиновка, д. 22, пом. 2

Кадастровый номер:

48:11:1260119:129



Сделаем район лучше – вместе!



Липецкая область

Лебедянский муниципальный район

Инвестиционные площадки

#инвестируй_в_лебедянь **15**

Приоритетные виды деятельности:
образовательная, туристско-рекреационная, иная

1498,4 кв. м

Площадь здания

17010984,79 руб.

Кадастровая стоимость



Форма собственности:
областная

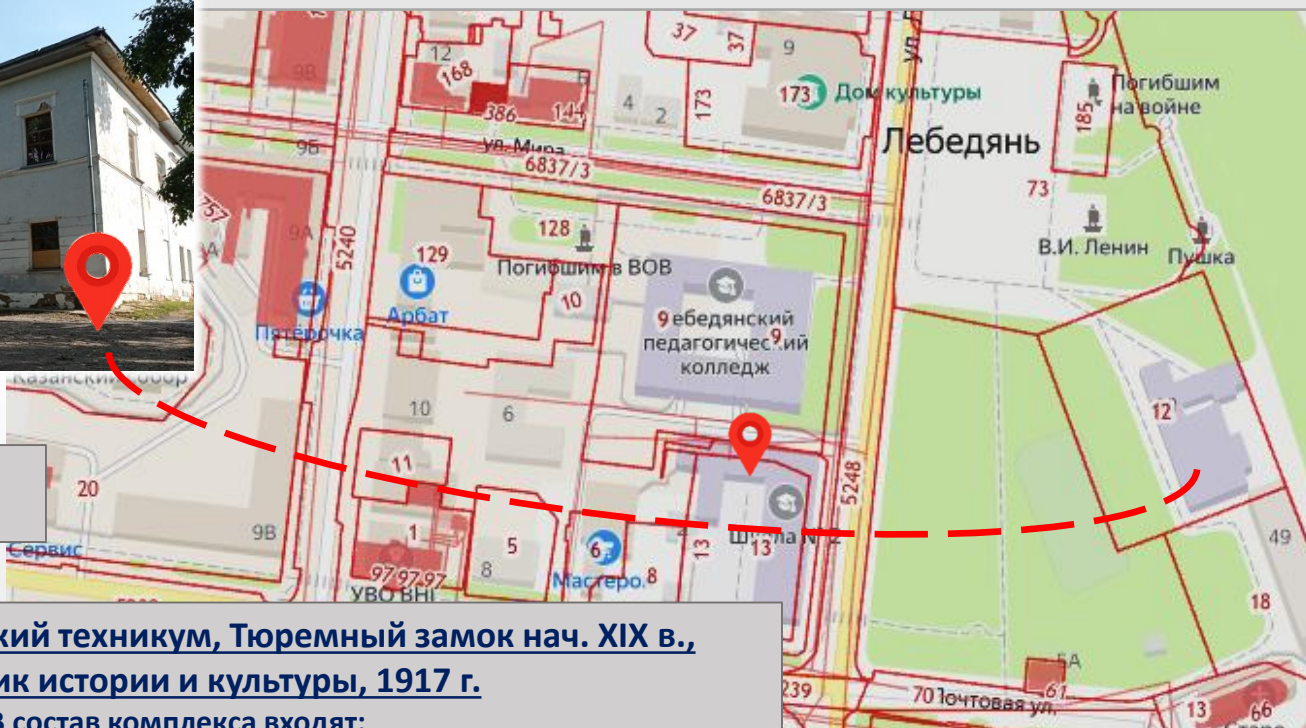
Торгово-экономический техникум, Тюремный замок нач. XIX в., памятник истории и культуры, 1917 г.

В состав комплекса входят:

1. Учебный корпус, S=1280 кв.м, кад. стоимость – 15575290,48 руб.
2. Здание складов и гаражей, S=200,6 кв.м, кад. стоимость – 1301322,29 руб.
3. Уборная техникума, S=17,8 кв.м, кад. стоимость – 134372,02

Участок находится:

- центр г. Лебедянь
- на берегу р. Дон



Ж/Д подъезд

нет



Автодорога

0,1 км



Электричество

имеется



Газ

имеется



Водоснабжение

имеется



Водоотведение

имеется



Липецкая обл., г. Лебедянь,
ул. Ленина, д. 50

Кадастровый номер:

48:11:0470166:20 – учебный корпус
48:11:0470166:58 – склады и гаражи
48:11:0470166:60 – уборная



Сделаем район лучше – вместе!



Елецкая
область

Лебедянский муниципальный район

Историческая справка



#инвестируй_в_лебедянь 16

Первое письменное упоминание Лебедяни относится к 1605 году. Тогда сельцо Лебедянское городище Данковского уезда принадлежало московскому дворянину Вельяминову. При царе Алексее Михайловиче, в XVII веке, Лебедянь становится одним из центров российского судостроения. У села Романово Лебедянского уезда на верфях строятся морские струги для военных походов в Крым. На рубеже XVII и XVIII столетий Лебедянь теряет свое военное значение и постепенно становится крупным торговым и ярмарочным центром.

Здесь возникают первые мануфактуры. Лебедянь стала знаменита своими конными ярмарками, славившимися на всю Россию. В 1826 году в городе было учреждено Скаковое общество и возведен первый в России регулярный ипподром. В конце XIX века была построена железная дорога, соединившая Лебедянь с Москвой. Через реку Дон в 1910 году построен железобетонный мост - один из первых в России. К началу XX века Лебедянь достигла своего расцвета. В это время здесь строится множество зданий и сооружений: мужская гимназия, городская дума, земство, торговые

ряды с купеческими лавками.

С 1928 года Лебедянь становится центром района, входящего в Елецкий округ сначала Центрально-Черноземной, потом Воронежской, а затем Рязанской области. С января 1954 года Лебедянь входит в состав образованной Липецкой области. В городе строятся машиностроительный, инструментальный, плодо-ягодный заводы, завод строительно-отделочных машин. Появляются новые многоквартирные дома. Донские берега связывает новый железобетонный мост, вырастает железнодорожный вокзал.



Сделаем район лучше – вместе!



течка
асть

Лебедянский муниципальный район

#инвестируй_в_лебедянь

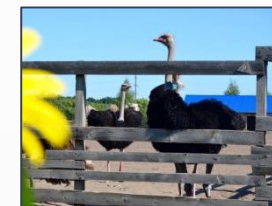
17

Туристический потенциал



Территория района обладает значительным, но пока еще слабо востребованным рекреационным потенциалом. Использование этого потенциала – создание современных комфортабельных туристско-рекреационных и лечебно-оздоровительных комплексов, обслуживающей и развлекательной инфраструктуры, организация пеших и автомобильных туристских и паломнических маршрутов – одно из самых экономически привлекательных направлений для инвестирования. В Лебедянском районе есть на что обратить внимание и где провести свое свободное время:

- Тяпкина гора;
- Троекуровская ГЭС;
- Подвесной мост с. Волотово;
- Кураповские скалы, старая мельница;
- Мультиферма «Экопарк Лебедянь»;
- Турбаза «Donsurf» (первая сёрф-волна на реке Дон);
- Лебедянский краеведческий музей им. П.Н. Черменского;
- Дом-музей писателя Евгения Замятина;
- Старо-Казанский собор;
- Собор Казанской иконы Божией Матери
- Сезёновский Иоанно-Казанский монастырь;
- Свято-Троицкий бывший мужской, ныне женский монастырь;
- Троекуровский Свято-Димитриевский Иларионовский монастырь;
- Церковь Рождества Пресвятой Богородицы (Подгорная);
- Знаменская (Владимировская) церковь (с. Кузьминки);
- Исторический и туристический комплекс на родине Силуана Афонского (с. Шовское);
- Рыбалка и отдых в с. Павелка (первая в стране рыболовно-реабилитационная база для людей с ограниченными возможностями);
- ЧУК «Музей истории и творчества с. Сезёново».



Сделаем район лучше – вместе!



Липецкая
область

Лебединский муниципальный район

#инвестируй_в_лебединь 18

Контакты



Ченцов Роман Иванович

Глава администрации
Лебединского муниципального района



+ 7 (47466) 5-27-92



lebadm@admlr.lipetsk.ru

Атрошенко Елена Андреевна

Заместитель главы администрации
Лебединского муниципального района
Бизнес-куратор



+ 7 (47466) 5-26-30



AtroshenkoEA@admlr.lipetsk.ru

ЕДИНОЕ ОКНО

в Липецкой области по привлечению и
сопровождению инвестиционных проектов



АГЕНТСТВО
ИНВЕСТИЦИОННОГО
РАЗВИТИЯ
ЛИПЕЦКОЙ ОБЛАСТИ

Агентство инвестиционного развития Липецкой области



+7 (4742) 50-20-26



invest@sezlipetsk.ru

www.investinlipetsk.ru

398050, Россия, Липецкая область, г. Липецк, ул. Кузнечная, д. 8



Сделаем район лучше – вместе!



Липецкая
область



Сделаем район лучше – вместе!

#инвестируй_в_лебединь